

ROMÂNIA, JUDEȚUL PRAHOVA
ORAȘUL AZUGA
CONSILIUL LOCAL

HOTĂRÂRE

privind aprobarea modificării organigramei și a statului de funcții
ale Spitalului de Ortopedie și Traumatologie Azuga

Având în vedere:

Proiectul de hotărâre nr.124/2016 inițiat de Primarul orașului Azuga aprobarea modificării organigramei și a statului de funcții ale Spitalului de Ortopedie și Traumatologie Azuga, Raportul de specialitate nr. 5182/2016 al Compartimentului Resurse umane din cadrul Primăriei orașului Azuga, Raportul Comisiei învățământ, sănătate, muncă, familie, protecție socială, activități social culturale și culte din cadrul Consiliului local al orașului Azuga nr. 10098/2016 și avizul Secretarului Orașului Azuga nr. 10062/20 Adresa înregistrată sub nr.3644/9966/2016 prin care Spitalul de Ortopedie și Traumatologie Azuga solicită modificarea organigramei și a statului de funcții;

Prevederile HCL nr. 58/2016 privind aprobarea organigramei și a statului de funcții ale Spitalului de Ortopedie și Traumatologie Azuga;

Prevederile Hotărârii Consiliului local al orașului Azuga nr. 62/2010 privind preluarea în administrarea Consiliului local al orașului Azuga a Spitalului de Ortopedie și Traumatologie Azuga ;

Prevederile Legii nr. 142/2011 privind aprobarea noii structuri organizatorice a Spitalului de Ortopedie și Traumatologie Azuga

Prevederile Legii nr.95/2006 privind reforma în domeniul sănătății, cu modificările și completările ulterioare;

Ordonanță de Urgență nr. 20 din 8 iunie 2016 pentru modificarea și completarea Ordonanței de urgență a Guvernului nr. 57/2015 privind salarizarea personalului plătit din fonduri publice în anul 2016, prorogarea unor termene, precum și unele măsuri fiscal-bugetare și pentru modificarea și completarea unor acte normative;

Legea cadru nr. 284/2010 privind salarizarea unitară a personalului plătit din fondurile publice, cu modificările și completările ulterioare;

Ordinul Ministrului sănătății nr.1224/2010 privind aprobarea normativelor de personal pentru asistența medicală spitalicească, precum și pentru modificarea și completarea Ordinului Ministrului sănătății publice nr.1778/2006 privind aprobarea normativelor de personal ;

Ordinul Ministrului sănătății nr.607/2013 pentru aprobarea Normelor specifice privind autorizarea unităților de transfuzie sanguină din unitățile sanitare ;

Prevederile art.36 alin.2 lit”a” pct”b” și ale art. 36 alin.2 lit”d” pct.3 din Legea nr. 215 /2001 privind administrația publică locală, republicată, cu modificările și completările ulterioare;

În temeiul art.45 alin.1 din Legea nr. 215 /2001 privind administrația publică locală, republicată, cu modificările și completările ulterioare;

Consiliul Local al orașului Azuga adoptă prezenta

HOTARARE :

Art.1 Aprobă modificarea organigramei și a statului de funcții pentru anul 2016 ale Spitalului de Ortopedie și Traumatologie Azuga, conform anexelor, părți integrante ale prezentei hotărâri.

Art.2 Primarul orașului Azuga va duce la îndeplinire prevederile prezentei hotărâri prin intermediul birourilor de specialitate din cadrul Primăriei orașului Azuga.

PREȘEDINTE ȘEDINȚĂ,
Debret Alexandru Emil

CONTRASEMNEAZĂ SECRETAR
Lazăr Alina

Azuga 18.08.2016
Nr.113





APROBAT, *[Signature]*

CENTRALIZATOR PE CATEGORII DE PERSONAL

CATEGORII DE PERSONAL	NUMAR POSTURI			
	NORMAT	SUPLIMENTAT CONSILIUL LOCAL AZUGA	EXISTENT STAT FUNCTII	OCUPATE
I POSTURI CONFORM OMSP nr.1778/2006, modificat prin Ord.1224/2010	266	1	171	136
Medici (inclusiv medici rezidenti/post) din care:	32	0	21	16
medici rezidenti			7	7
<i>sectia ortopedie-traumatologie</i>	8		7	5
din care medici rezidenti			3	3
<i>sectia recuperare, medicina fizica si balneologie</i>	8		3	3
din care medici rezidenti			1	1
<i>compartiment medicina interna</i>	2		2	1
din care medici rezidenti				
<i>compartiment ATI</i>	3		3	3
din care medici rezidenti			2	2
<i>ambulatoriu ortopedie-traumatologie</i>	1		1	1
din care medici rezidenti				
<i>ambulatoriu recuperare</i>	1		1	
din care medici rezidenti				
<i>ambulatoriu medicina interna</i>	1		1	
din care medici rezidenti				
<i>laborator analize medicale-posturi fixe</i>	2		2	2
din care medici rezidenti			1	1
<i>laborator radiologie si imagistica medicala fixe</i>	3		1	1
din care medici rezidenti				
<i>spitalizare de zi</i>	3			
Alt personal sanitar superior, din care:	6	1	5	5
- <i>farmacisti</i>	1	1	2	2
din care farmacist rezident		1	1	1
- chimisti, biologi, biochimisti	3		1	1
- prof.CFM,kinetoterapeut	2		2	2
- psihologi				
Structura de management al calitatii-posturi fixe	3		3	0
Personal sanitar mediu, din care:	120	0	66	52.5
sectia ortopedie-traumatologie	20		12	10
chirurgie artroscopica	1		1	0
compartiment prevenire infectii nosocomiale	1		1	0.5
spitalizare de zi	8		1	
sectia recuperare, medicina fizica si balneologie	21		13	8
compartiment medicina interna	6		6	6
compartiment ATI	7		5	5
ambulatoriu ortopedie-traumatologie	1		1	1
ambulatoriu recuperare	1		1	1
ambulatoriu medicina interna	1		1	1
laborator analize medicale	4		4	4
laborator radiologie si imagistica medicala	14		5	4
laborator recuperare, medicina fizica si balneologie	6		6	5
Bloc operator	13		3	3
Sterilizare	5		1	1
Farmacie	3		2	1
Ambulanta	3			
Statisticieni, registratori medicali	5		3	2
Personal auxiliar sanitar, din care:	65	0	46	34
Total - infirmiere din care:	28	0	20	16
sectia ortopedie-traumatologie	8		8	6
spitalizare de zi	3		2	
sectia recuperare, medicina fizica si balneologie	9		5	5
compartiment medicina interna	3		3	3
compartiment ATI	4		1	1
ambulatoriu ortopedie-traumatologie				

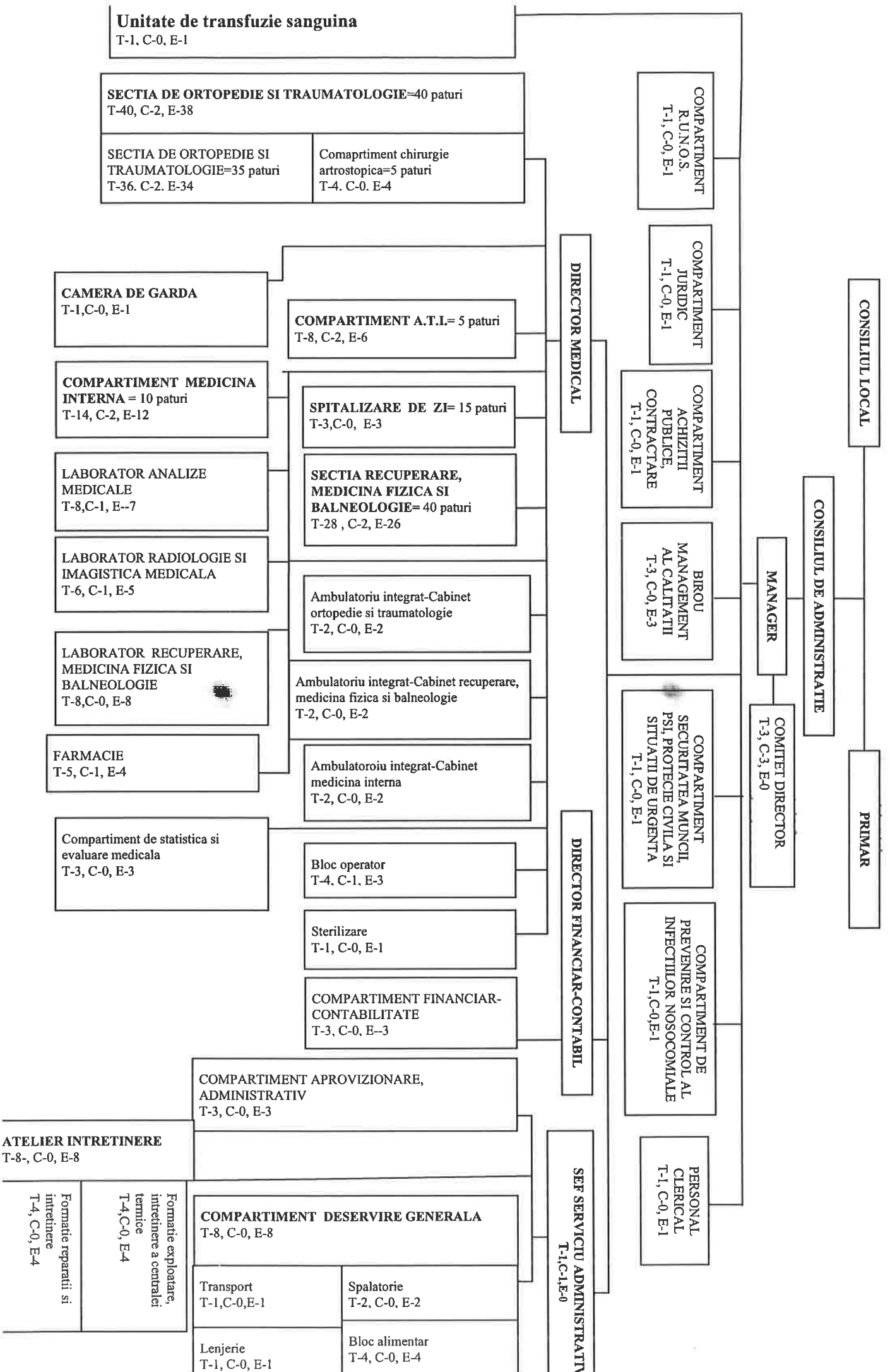
ambulatoriu recuperare				
ambulatoriu medicina interna				
laborator analize medicale				
laborator radiologie si imagistica medicala				
bloc operator	1		1	1
Total ingrijitoare, din care:	25	0	19	13
sectia ortopedie-traumatologie	11		8	6
sectia recuperare, medicina fizica si balneologie	7		6	3
compartiment medicina interna	4		3	2
compartiment ATI			0	
ambulatoriu ortopedie-traumatologie				
ambulatoriu recuperare				
ambulatoriu medicina interna				
laborator analize medicale	2		1	1
laborator radiologie si imagistica medicala				
farmacie	1		1	1
- spalatorese	2		2	2
- brancardieri	6		4	2
- soferi autosanitare	3		1	1
- ambulanti				
Personal paza				
Garderobieri	1			
Personal TESA, din care:	16		15	13.5
- secretar dactilograf	1		1	0
Muncitori, din care:	24	0	15	15
-muncitori intretinere, reparatii etc	20		11	11
- muncitori bloc alimentar	4		4	4
II				
PERSONAL INCADRAT IN CENTRE DE SANATATE MINTALA CONFORM OMS nr.375/2006				
Medici				
Alt personal sanitar superior				
Personal sanitar mediu				
Personal sanitar auxiliar				
III				
PERSONAL INCADRAT CONFORM OMSP nr.916/2006 (SPCIN)				
Medici				
Personal sanitar mediu				
Personal sanitar auxiliar				
Muncitori				
IV				
PERSONAL INCADRAT CONFORM OMSP nr.1706/2007(UPU,CPU)				
Medici				
Alt personal sanitar superior				
Personal sanitar mediu				
Registratori medicali				
Personal sanitar auxiliar,din care:				
- infirmiere				
- ingrijitoare				
- brancardieri				
Personal TESA				
V				
MEDICI SI FARMACISTI REZIDENTI (fara post)				
TOTAL	266.0	1.0	171.0	136.0

MANAGER,
CONS.JUR.PANDELE VICTOR



DIRECTOR FINANCIAR CONTABIL,
EC.TURCU MARIA MGDALENA

ORGANIGRAMA SPITALUL DE ORTOPEDIE SI TRAUMATOLOGIE AZUGA



TOTAL GENERAL	171	posturi
din care:		
Total personal contractual:	171	posturi
Funcții de conducere	16	posturi
Funcții de executie	155	posturi

Legenda: T = Total posturi
 C = Funcții de conducere
 E = Funcții de executie

MANAGER,
 CONS.JUR.PANDELE VICTOR



DIRECTOR FINANCIAR CONTABIL,
 EC.TURCU MARIA MAGDALENA



Președintele de secțiune

Alexandru Scur



secretar

Magdalena



STAT DE FUNCTII

VALABIL CU 1 AUGUST 2016

Nr. Crt	Denumirea functiei Intocmit cf. Legii nr.284/2010,cu modificari si comp. ulterioare	de conducere		Gr./tr. profes.	Specialitatea	Nivel studii	Quantum post	Stare posturi V/TV/O/TO
		1	2					
I. COMITET DIRECTOR								
1	MANAGER			grad II	SPTTAL	S	1	OCUPAT
2	DIRECTOR MEDICAL			grad II	SPTTAL	S	1	OCUPAT
3	DIRECTOR FINANCIAR-CONTABIL			grad II	SPTTAL	S	1	OCUPAT
II. SECTIA ORTOPEDIE-TRAUMATOLOGIE- NR.PATURI 40								
II.1.SECTIA ORTOPEDIE-TRAUMATOLOGIE- 35 PATURI								
4	MEDIC PRIMAR SEF SECTIE			grad II	ORTOPEDIE TRAUMATOLOGIE	S	1	OCUPAT
5				gradata.5	ORTOPEDIE TRAUMATOLOGIE	S	1	OCUPAT
6				gradata.2	ORTOPEDIE TRAUMATOLOGIE	S	1	VACANT
7				gradata 4	ORTOPEDIE TRAUMATOLOGIE	S	1	TEMPORAR VACANT
8				gradata.1	ORTOPEDIE TRAUMATOLOGIE	S	1	OCUPAT
9				gradata.2	ORTOPEDIE TRAUMATOLOGIE	S	1	OCUPAT
10				gradata.5	ORTOPEDIE TRAUMATOLOGIE	S	1	OCUPAT
11	ASIST.MED.PR.SEF SECTIE			gradata.5	MED.GEN	P.L.	1	OCUPAT
12				gradata.5	MED.GEN	P.L.	1	OCUPAT
13				gradata.5	MED.GEN	P.L.	1	OCUPAT
14				gradata.5	BALNEOFIZIOTERAPIE SI MASAJ	P.L.	1	OCUPAT
15				gradata.5	MED.GEN	P.L.	1	OCUPAT
16				baza	MED.GEN	P.L.	1	OCUPAT
17				gradata.3	MED.GEN	P.L.	1	OCUPAT
18				gradata.2	MED.GEN	P.L.	1	OCUPAT
19				gradata.3	MED.GEN	P.L.	1	OCUPAT
20				gradata.5	MED.GEN	P.L.	1	OCUPAT
21				baza	MED.GEN	P.L.	1	VACANT
22				baza	MED.GEN	S	1	VACANT

23		INFIRMIERA	gradatia.5			G	1	OCUPAT
0	1	INFIRMIERA 2	3	4	5	6	7	
24		INFIRMIERA	gradatia.4.			G	1	OCUPAT
25		INFIRMIERA	gradatia.4			G	1	OCUPAT
26		INFIRMIERA DEB.	gradatia.5			G	1	VACANT
27		BRANCARDIER	gradatia.5			G	1	OCUPAT
28		BRANCARDIER	gradatia.4			G	1	OCUPAT
29		BRANCARDIER	baza			G	1	VACANT
30		BRANCARDIER	baza			G	1	VACANT
31		INFIRMIERA	gradatia.4			G	1	OCUPAT
32		INFIRMIERA	gradatia.5			G	1	OCUPAT
33		INFIRMIERA	gradatia.5			G	1	OCUPAT
34		INGRUIITOARE	gradatia.5			G	1	OCUPAT
35		INGRUIITOR	gradatia.5			G	1	OCUPAT
36		INGRUIITOR	gradatia.2			G	1	OCUPAT
37		INGRUIITOR	gradatia.5			G	1	OCUPAT
38		INGRUIITOR	gradatia.5			G	1	OCUPAT
39		INGRUIITOARE	gradatia.5			G	1	VACANT
II.2. COMPARTIMENT CHIRURGIE ARTROSCOPICA-5 PATURI								
40		AS.MED.DEB.	baza			P.L.	1	VACANT
41		INFIRMIERA DEBUTANTA	baza			G	1	VACANT
42		INGRUIITOR	baza			G	1	OCUPAT
43		INGRUIITOR	baza			G	1	VACANT
III. COMPARTIMENT A.T.I. = 5 PATURI								
44		MEDIC PRIMAR-COORDONATOR	gradatia.5			A.T.I.S	1	OCUPAT
45		MEDIC REZIDENT AN V	gradatia.2			A.T.I.S	1	OCUPAT
46		MEDIC REZIDENT AN III	baza			A.T.I.S	1	OCUPAT
47		AS.MED.PR.	gradatia.5			P.L.	1	OCUPAT
48		AS.MED.PR.	gradatia.2			P.L.	1	OCUPAT
49		AS.MED.PR-COORDONATOR	gradatia.5			P.L.	1	OCUPAT
50		AS.MED.PR.	gradatia.5			P.L.	1	OCUPAT
51		INFIRMIERA	gradatia.5			G	1	OCUPAT

IV. SPITALIZARE DE ZI

52		AS.MED.	gradatia.1	DIETETICA	P.L.	1	VACANT
53		INFIRMIERA	gradatia.5		G	1	VACANT
0	1		2	3	4	5	6
54		INFIRMIERA	gradatia.5		G	1	VACANT

V. UNITATEA DE TRANSFUZIE SANGUINA

55		AS.MED.PR	gradatia.5	MED.GEN	P.L.	1	OCUPAT
----	--	-----------	------------	---------	------	---	--------

VI. SECTIA RECUPERARE, MEDICINA FIZICA SI BALNEOLOGIE- NR.PATURI 40

56	MEDIC PRIMAR SEF SECTIE		grad 1	RECUPERARE, MEDICINA FIZICA SI BALNEOLOGIE	S	1	OCUPAT
57		MEDIC SPECIALIST	gradatia.1	RECUPERARE, MEDICINA FIZICA SI BALNEOLOGIE	S	1	OCUPAT
58		MEDIC REZIDENT AN IV	gradatia.1	RECUPERARE, MEDICINA FIZICA SI BALNEOLOGIE	S	1	OCUPAT
59	ASIST.MED.PR.SEF SECTIE		gradatia.5	PEDIATRIE	P.L.	1	OCUPAT
60		AS.MED.	gradatia.1	MED.GEN	S	1	OCUPAT
61		AS.MED.DEB.	gradatia.3	MED.GEN	P.L.	1	OCUPAT
62		AS.MED.PR	gradatia.5	MED.GEN	P.L.	1	OCUPAT
63		AS.MED.PR	gradatia.3	MED.GEN	P.L.	1	OCUPAT
64		AS.MED.PR	gradatia.4	MED.GEN	P.L.	1	OCUPAT
65		AS.MED.	gradatia.5	MED.GEN	P.L.	1	OCUPAT
66		AS.MED.PR	gradatia.5	MED.GEN	P.L.	1	OCUPAT
67		AS.MED.	gradatia.5	MED.GEN	P.L.	1	VACANT
68		AS.MED.PR.	gradatia.5	MED.GEN	P.L.	1	VACANT
69		AS.MED.PR	gradatia.5	MED.GEN	P.L.	1	VACANT
70		AS.MED.PR	gradatia.5	MED.GEN	P.L.	1	VACANT
71		AS.MED.PR	gradatia.2	MED.GEN	P.L.	1	VACANT
72		INFIRMIERA	gradatia.5		G	1	OCUPAT
73		INFIRMIERA	gradatia.5		G	1	OCUPAT
74		INFIRMIERA	gradatia.5		G	1	OCUPAT
75		INFIRMIERA	gradatia.4		G	1	OCUPAT
76		INFIRMIERA	gradatia.3		G	1	OCUPAT
77		INGRUITOARE	gradatia.4		G	1	OCUPAT
78		INGRUITOARE	gradatia.1		G	1	OCUPAT
79		INGRUITOARE	gradatia.2		G	1	OCUPAT
80		INGRUITOARE	gradatia.1		G	1	VACANT
81		INGRUITOARE	gradatia.2		G	1	VACANT

82		INGRUITOARE CURATENIE	baza		G		1	VACANT
0	1	2	3	4	5	6	7	
VII. COMPARTIMENT DE PREVENIRE SI CONTROL AL INFECTIILOR NOSOCOMIALE								
83		AS.MED.PR.	gradatia.5	MED.GEN.	PL		1	OCUPAT
VIII. COMPARTIMENT MEDICINA INTERNA- NR.PATURI 10								
84	MEDIC PRIMAR-COORDONATOR		gradatia.5		S		1	OCUPAT
85		MEDIC SPECIALIST	gradatia 2	MEDICINA INTERNA	S		1	VACANT
86		AS.MED.	gradatia.5	MED.GEN	P.L.		1	OCUPAT
87	AS.MED.PR-COORDONATOR	AS.MED.PR.	gradatia.5	MED.GEN	P.L.		1	OCUPAT
88		AS.MED.PR	gradatia.5	MED.GEN	P.L.		1	OCUPAT
89		AS.MED.PR	gradatia.5	MED.GEN	P.L.		1	OCUPAT
90		AS.MED.PR	gradatia.2	MED.GEN	P.L.		1	OCUPAT
91		AS.MED.	baza	MED.GEN	S		1	OCUPAT
92		INFIRMIERA	gradatia.5		G		1	OCUPAT
93		INFIRMIERA	gradatia.5		G		1	OCUPAT
94		INFIRMIERA DEB.	gradatia.5		G		1	OCUPAT
95		INGRUITOARE CURATENIE	gradatia.2		G		1	OCUPAT
96		INGRUITOARE CURATENIE	gradatia.5		G		1	OCUPAT
97		INGRUITOARE CURATENIE	baza		G		1	VACANT
IX. AMBULATORIU INTEGRAT-CABINET ORTOPEDIE SI TRAUMATOLOGIE								
98		MEDIC SPECIALIST	gradatia 5	ORTOPEDIE	S		1	OCUPAT
99		AS.MED.DEB	baza	MED.GEN	P.L.		1	OCUPAT
X. AMBULATORIU INTEGRAT-CABINET RECUPERARE, MEDICINA FIZICA SI BALNEOLOGIE								
100		MEDIC SPECIALIST	gradatia 1	REABILITARE MEDICALA	S		1	VACANT
101		AS.MED.	gradatia.5	MED.GEN	P.L.		1	OCUPAT
XI. AMBULATORIU INTEGRAT-CABINET MEDICINA INTERNA								
102		MEDIC SPECIALIST	gradatia 1	MEDICINA INTERNA	S		1	VACANT
103		AS.MED.	baza	MED.GEN	P.L.		1	OCUPAT
XII. BLOC OPERATOR								
104		AS.MED.PR	gradatia.5	MED.GEN	P.L.		1	OCUPAT
105		AS.MED.PR	gradatia.5	MED.GEN	P.L.		1	OCUPAT
106	AS.MED.PR-COORDONATOR		gradatia.5	MED.GEN	P.L.		1	OCUPAT

107		INFIRMIERA	gradatia.5		G	1	OCUPAT
XIII. STERILIZARE							
108		AS.MED.PR	gradatia.4	MED.GEN	P.L.	1	OCUPAT
0	1	2	3	4	5	6	7
CAMERA DE GARDA							
109		SOFER AUTOSANTARA II	gradatia.1		M	1	VACANT
XIV. LABORATOR ANALIZE MEDICALE							
110	MEDIC PRIMAR SEF LABORATOR		grad I	MEDICINA DE LABORATOR	S	1	OCUPAT
111		BIOLOG	gradatia.1	BIOLOGIE	S	1	OCUPAT
112		MEDIC REZIDENT AN III	gradatia.1	MEDICINA DE LABORATOR	S	1	OCUPAT
113		AS.MED.PR	gradatia.5	LABORATOR	P.L.	1	OCUPAT
114		AS.MED.PR	gradatia.5	LABORATOR	P.L.	1	OCUPAT
115		AS.MED.PR	gradatia.4	LABORATOR	P.L.	1	OCUPAT
116		AS.MED.PR	gradatia.4	LABORATOR	P.L.	1	OCUPAT
117		INGRUITOARE CURATENIE	gradatia.5		G	1	OCUPAT

XV. LABORATOR RADIOLOGIE SI IMAGISTICA MEDICALA

118	MEDIC SPECIALIST-COORDONATOR		gradatia.2	RADIOLOGIE SI IMAGISTICA MEDICALA	S	1	OCUPAT
119		AS.MED.	gradatia.4	MEDICINA GENERALA	P.L.	1	OCUPAT
120		AS.MED.PR	gradatia.5	RADIOLOGIE	P.L.	1	OCUPAT
121		AS.MED.DEBUTANT	baza	MED.GEN.	P.L.	1	OCUPAT
122		AS.MED.PR	gradatia.5	RADIOLOGIE	P.L.	1	OCUPAT
123		AS.MED.DEBUTANT	baza	MED.GEN	P.L.	1	VACANT

XVI. LABORATOR RECUPERARE, MEDICINA FIZICA SI BALNEOLOGIE

124		KINETOTERAPEUT	gradatia.4	KINETOTERAPIE SI MOTRICITATE SPECIALA	S	1	OCUPAT
125		KINETOTERAPEUT	gradatia.3	KINETOTERAPIE SI MOTRICITATE SPECIALA	S	1	OCUPAT
126		AS.MED.PR	gradatia.5	BALNEO-FIZIOTERAPIE	P.L.	1	OCUPAT
127		AS.MED.DEBUTANT	baza	BALNEO-FIZIOTERAPIE	P.L.	1	VACANT
128		AS.MED.PR	gradatia.5	MED GENERALA SI BALNEO-FIZIOTERAPIE	P.L.	1	OCUPAT
129		AS.MED.PR	gradatia.5	BALNEO-FIZIOTERAPIE	P.L.	1	OCUPAT
130		AS.MED.PR	gradatia.5	BALNEO-FIZIOTERAPIE	P.L.	1	OCUPAT
131		AS.MED.	gradatia.1	MED GENERALA SI BALNEO-FIZIOTERAPIE	P.L.	1	TEMPORAR OCUPAT

XVII. FARMACIE

132	FARMACIST PRIMAR-COORDONATOR		gradatia.5	FARMACIE	S		1	OCUPAT
133	FARMACIST REZIDENT ANUL III		gradatia.3	FARMACIE	S		1	OCUPAT
134	AS.MED.PR		gradatia.5	FARMACIE	P.L.		1	OCUPAT
0	1	2	3	4	5	6	7	
135	AS.MED.DEBUTANT INGRUIITOARE		baza	FARMACIE	P.L.		1	VACANT
136	CURATENIE		gradatia.5		G		1	OCUPAT
XVIII. BIROU MANAGEMENT AL CALITATII								
137	ECONOMIST SPEC. I A		gradatia.3		S		1	VACANT
138	MEDIC SPECIALIST CONSILIER JURIDIC I A		gradatia.2	RADIOLOGIE	S		1	VACANT
139			gradatia.4		S		1	TEMPORAR VACANT
XIX. COMPARTIMENT DE STATISTICA SI EVALUARE MEDICALA								
140	ECONOMIST SPEC.I A ASISTENT MEDICAL		gradatia.4		S		1	OCUPAT
141	DEBUTANT STATISTICIAN MEDICAL		baza		P.L.		1	VACANT
142	PRINCIPAL		gradatia.5		M		1	OCUPAT
XX. COMPARTIMENT R.U.N.O.S.								
143	ECONOMIST SPEC. I A		gradatia.5		S		1	OCUPAT
XXI. COMPARTIMENT JURIDIC								
144	CONSILIER JURIDIC I A		gradatia.5		S		1	OCUPAT
XXII. PERSONAL CLERICAL								
145	PREOT GR.II		gradatia.3		S		1	OCUPAT
XXIII. COMPARTIMENT ACHIZITII PUBLICE, CONTRACTARE								
146	SUBINGINER I		gradatia.5		SSD		1	OCUPAT
XXIV. COMPARTIMENT SECURITATEA MUNCIU, PSI, PROTECTIE CIVILA SI SITUATII DE URGENTA								
147	INGINER SPEC. I A		gradatia.5		S		1	OCUPAT
XXV. COMPARTIMENT FINANCIAR-CONTABILITATE								
148	ECONOMIST SPEC. I A		gradatia.5		S		1	OCUPAT
149	ECONOMIST SPEC.II		gradatia.2		S		1	OCUPAT
150	ECONOMIST SPEC.I		gradatia.4		S		1	OCUPAT
XXVI. SERVICIUL TEHNIC-AD-TIV								
151	SEF SERVICIU AD-TIV		grad II		S		1	OCUPAT
XXVII.01. COMPARTIMENT APROVIZIONARE,ADMINISTRATIV								
152	MAGAZINER I		gradatia.5		M		1	OCUPAT

153		ECONOMIST SPEC.II SECRETAR-DACT. 1A	gradatia.3		S		1	OCUPAT
154			gradatia.5		M		1	VACANT
0	1	2	3	4	5	6	7	

XXVI.02 ATELIER INTRETINERE

XXVI.03. FORMATIE EXPLOATARE, INTRETINERE A CENTRALEI TERMICE

155		MUNCTOR CALIFICAT IV	gradatia.5	FOCHIST	G		1	OCUPAT
156		MUNCTOR CALIFICAT III	gradatia.5	FOCHIST	G		1	OCUPAT
157		MUNCTOR CALIFICAT IV	gradatia.5	FOCHIST	G		1	OCUPAT
158		MUNCTOR CALIFICAT III	gradatia.5	FOCHIST	G		1	OCUPAT
159		MUNCTOR CALIFICAT I	gradatia.5	TAMPLAR	G		1	OCUPAT
160		MUNCTOR CALIFICAT IV	gradatia.5	INSTALATOR	G		1	OCUPAT

XXVI.04 FORMATIE REPARATII SI INTRETINERE

161		MUNCTOR CALIFICAT I	gradatia.5	ELECTRICIAN	M		1	OCUPAT
162		MUNCTOR CALIFICAT IV	gradatia.4	OPERATOR LA TRATAREA APEI TEHNOLOGICE	M		1	OCUPAT
163		MUNCTOR NECALIFICAT I	gradatia.4		G		1	OCUPAT

XXVI.05 COMPARTIMENT DESERVIRE GENERALA

XXVI.06 TRANSPORT

164		SOFER I	gradatia.5		G		1	OCUPAT
-----	--	---------	------------	--	---	--	---	--------

XXVI.07 BLOC ALIMENTAR

165		MUNCTOR CALIFICAT III	gradatia.5	BUCATAR	G		1	OCUPAT
166		MUNCTOR CALIFICAT IV	gradatia.5	BUCATAR	G		1	OCUPAT
167		MUNCTOR CALIFICAT IV	gradatia.5	BUCATAR	G		1	OCUPAT
168		MUNCTOR CALIFICAT IV	gradatia.4	BUCATAR	G		1	OCUPAT

XXVI.08 LENJERIE

169		MUNCTOR CALIFICAT I	gradatia.5	LENJERASA	M		1	OCUPAT
-----	--	---------------------	------------	-----------	---	--	---	--------

XXVI.09 SPALATORIE					
170	SPALATOREASA CU GESTIUNE	gradatia.5		G	1 OCUPAT
171	SPALATOREASA	gradatia.5		G	1 OCUPAT

TOTAL POSTURI: 171
 POSTURI SERVICII SPITALICESTE 171
 DIN CARE POSTURI FINANTATE DIN "TRANSFERURI" 8

MANAGER,
 CONS.JUR.PANDELE VICTOR

DIRECTOR FINANCIAR CONTABIL,
 EC.TURCU MAGDALENA



*Procedurile de reducere
 Venetii, Alexandru Eusebi*



*De creder
 Bogdan Alexu*

Handwritten signature of Bogdan Alexu.