

HOTARARE

privind aprobarea modificării organigramei și a statutului de funcții ale Spitalului de Ortopedie și Traumatologie Azuga

Avand in vedere:

Proiectul de hotarare nr.29/2020 initiat de Primarul orasului Azuga privind aprobarea modificării organigramei și a statutului de funcții ale Spitalului de Ortopedie și Traumatologie Azuga , avizul comisiei invatamant, sanatate, munca, protectie sociala, activitati social culturale si culte din cadrul Consiliului local al orasului Azuga nr.2327/2020 si avizul Secretarului General al orasului Azuga nr.2328/2020;

Adresa prin care Spitalul de Ortopedie și Traumatologie Azuga solicită modificarea organigramei și a statutului de funcții inregistrata sub nr. 1953/2020;

Prevederile Hotărârii Consiliului local al orașului Azuga nr. 62/2010 privind preluarea în administrarea Consiliului local al orașului Azuga a Spitalului de Ortopedie și Traumatologie Azuga ;

Prevederile Legii nr.95/2006 privind reforma in domeniul sanatatii, cu modificările și completările ulterioare;

Legea cadru nr. 284/2010 privind salarizarea unitară a personalului plătit din fondurile publice, cu modificările și completările ulterioare;

Ordinul Ministrului sănătății nr.1224/2010 privind aprobarea normativelor de personal pentru asistența medicală spitalicească, precum și pentru modificarea și completarea Ordinului Ministrului sănătății publice nr.1778/2006 privind aprobarea normativelor de personal ;

Ordinul Ministrului sănătății nr.607/2013 pentru aprobarea Normelor specifice privind autorizarea unităților de transfuzie sanguină din unitățile sanitare ;

Prevederile art.129 alin.2 lit”a” din OuG nr.57/2019, privind Codul Administrativ;

In temeiul art.196 alin.1 lit”a” din OUG nr.57/2019 privind Codul administrativ;

Consiliul Local al orasului Azuga adoptă prezenta

HOTARARE :

Art.1 Aproba modificarea organigramei și a statutului de funcții pentru anul 2020 ale Spitalului de Ortopedie și Traumatologie Azuga, conform anexelor.

Art.2 Primarul orasului Azuga si Spitalul de Ortopdie si Traumatologie Azuga vor duce la indeplinire prevederile prezentei hotarari prin intermediul birourilor de specialitate.

Președinte de sedinta
Petre Adrian

Azuga 26.02.2020
Nr. 19



Contrasemnează Secretar general w
Lazar Alina

STAT DE FUNCTII
VALABIL INCEPAND CU LUNA FEBRUARIE 2020

Nr. Ct	Denumirea functiei Intocmit cf. Legii nr. 153/2017	de conducere	de executie	Gr./tr. profes.	Specialitatea	Nivel studii	Quantum post	Observatii
0	1	2	3	4	5	6	7	
I. COMITET DIRECTOR								
1	MANAGER		grad II/gradatia 5	S	SPITAL	S	1	
2	DIRECTOR MEDICAL		gradatia .5	S	SPITAL	S	1	
3	DIRECTOR FINANCIAR-CONTABIL		grad II/gradatia 4	S	SPITAL	S	1	
II. SECTIA ORTOPEDIE-TRAUMATOLOGIE- NR.PATURI 40								
II.1.SECTIA ORTOPEDE-TRAUMATOLOGIE- 35 PATURI								
4	SEF SECTIE		gradatia.5	S	ORTOPEDE TRAUMATOLOGIE	S	1	
5		MEDIC PRIMAR	gradatia.5	S	ORTOPEDE TRAUMATOLOGIE	S	1	REZERVAT
6		MEDIC PRIMAR	gradatia 5	S	ORTOPEDE TRAUMATOLOGIE	S	1	REZERVAT
7		MEDIC SPECIALIST	gradatia.3	S	ORTOPEDE TRAUMATOLOGIE	S	1	
8		MEDIC SPECIALIST	gradatia 2	S	ORTOPEDE TRAUMATOLOGIE	S	1	
9	ASIST.MED.PR.SEF SECTIE		gradatia.5	P.L.	MED.GEN	P.L.	1	
10		AS.MED.PR.	gradatia.5	P.L.	MED.GEN	P.L.	1	
11		AS.MED.PR.	gradatia.5	P.L.	MED.GEN	P.L.	1	
12		AS.MED.PR.	gradatia.5	P.L.	BALNEOFIZIOTERAPIE SI MASAJ	P.L.	1	
13		AS.MED.	gradatia.1	P.L.	MED.GEN	P.L.	1	
14		AS.MED.PR.	gradatia.3	P.L.	MED.GEN	P.L.	1	
15		AS.MED.PR.	gradatia.4	P.L.	MED.GEN	P.L.	1	VACANT
16		AS.MED.PR.	gradatia.5	P.L.	MED.GEN	P.L.	1	
17		AS.MED.	gradatia.0	P.L.	MED.GEN	P.L.	1	VACANT
18		AS.MED.PR.	gradatia.5	P.L.	MED.GEN	P.L.	1	

0	1	2	3	4	5	6	7
19		AS.MED.	gradatia 3	MED.GEN	PL		1
20		AS.MED.PR	gradatia 5	MED.GEN	P.L.		1
21		INFIRMIERA	gradatia 5		M/G		1 VACANT
22		INFIRMIERA	gradatia 5.		M/G		1
23		INFIRMIERA	gradatia 4		M/G		1
24		BRANCARDIER	gradatia 5		G		1
25		BRANCARDIER	gradatia 5		G		1
26		INFIRMIERA	gradatia 5		M/G		1
27		INFIRMIERA	gradatia 5		M/G		1
28		INFIRMIERA	gradatia 2		M/G		1
29		INGRUITOARE			G		1
30		INGRUITOARE	gradatia 5		G		1
31		INGRUITOARE	gradatia 0		G		1 VACANT
32		INGRUITOARE	gradatia 5		G		1
33		INGRUITOARE	gradatia 3		G		1
II.2 COMPARTIMENT CHIRURGIE ARTROSCOPICA-5 PATURI							
34		AS.MED.PR.	gradatia 4	MED.GEN	P.L.		1
35		INFIRMIERA	gradatia 3		M/G		1
36		INFIRMIERA	gradatia 1		M/G		1
37		INGRUITOARE	gradatia 4		G		1
III. COMPARTIMENT A.T.I.= 5 PATURI							
38		MEDIC PRIMAR-COORDONATOR	gradatia 5	A.T.I.	S		1
39		MEDIC SPECIALIST	gradatia 3	A.T.I.	S		1
40		AS.MED.PR.	gradatia 4	MED.GEN	P.L.		1
41		AS.MED.PR.	gradatia 3	MED.GEN	P.L.		1
42		AS.MED.PR.	gradatia 4	MED.GEN	P.L.		1
43		AS.MED.PR-COORDONATOR	gradatia 5	MED.GEN	P.L.		1
44		AS.MED.PR.	gradatia 5	MED.GEN	P.L.		1
45		INFIRMIERA	gradatia 5		M/G		1

0	1	2	3	4	5	6	7
IV. STRUCTURA DE SPITALIZARE DE ZI- ORTOPEDIE TRAUMATOLOGIE -10 PATURI							
46		MEDIC SPECIALIST	gradatia.2	ORTOPEDIE TRAUMATOLOGIE	S		1 VACANT
47		AS.MED.	gradatia.1	MED.GEN	P.L.		1
48		AS.MED.	gradatia.1	MED.GEN	P.L.		1
49		INFIRMIERA DEBUTANTA	gradatia.0		M/G		1 VACANT
V. UNITATEA DE TRANSFUZIE SANGUINA-ATI							
50		AS.MED	gradatia.1	MED.GEN	P.L.		1 VACANT
51		AS.MED.PR.	gradatia.5	MED.GEN	P.L.		0.5
52		AS.MED.	gradatia.1	MED.GEN	P.L.		0.5 VACANT
53		AS.MED	gradatia.1	MED.GEN	P.L.		1 VACANT
VI. SECTIA RECUPERARE, MEDICINA FIZICA SI BALNEOLOGIE- NR.PATURI 40							
54	SEF SECTIE		gradatia.5	RECUPERARE, MEDICINA FIZICA SI BALNEOLOGIE	S		1
55		MEDIC PRIMAR	gradatia.5	RECUPERARE, MEDICINA FIZICA SI BALNEOLOGIE	S		1 REZERVAT
56		MEDIC SPECIALIST	gradatia.2	RECUPERARE, MEDICINA FIZICA SI BALNEOLOGIE	S		1
57		MEDIC SPECIALIST	gradatia.2	RECUPERARE, MEDICINA FIZICA SI BALNEOLOGIE	S		1
58	ASIST.MED.PR.SEF SECTIE		gradatia.5	MED.GEN	P.L.		1
59		AS.MED.PR	gradatia.2	MED.GEN	S		1
60		AS.MED.	gradatia.4	MED.GEN	P.L.		1
61		AS.MED.PR	gradatia.5	MED.GEN	P.L.		1
62		AS.MED.	gradatia.5	MED.GEN	P.L.		1
63		AS.MED.PR.	gradatia.4	MED.GEN	PL		1
64		AS.MED.PR.	gradatia.5	MED.GEN	P.L.		1
65		AS.MED.PR	gradatia.5	MED.GEN	P.L.		1
66		AS.MED.	gradatia.0	MED.GEN	P.L.		1
67		AS.MED.PR.	gradatia.2	MED.GEN	P.L.		1 VACANT
68		AS.MED.PR	gradatia.2	MED.GEN	P.L.		1 VACANT
69		AS.MED.PR	gradatia.2	MED.GEN	P.L.		1 VACANT
70		AS.MED.PR	gradatia.2	MED.GEN	P.L.		1 VACANT
71		INFIRMIERA	gradatia.5		M/G		1
72		INFIRMIERA	gradatia.5		M/G		1
73		INFIRMIERA	gradatia.5		M/G		1
74		INFIRMIERA	gradatia.5		M/G		1
75		INFIRMIERA	gradatia.3		M/G		1
76		INFIRMIERA DEBUTANTA	gradatia.0		M/G		1
77		INFIRMIERA DEBUTANTA	gradatia.0		M/G		1

70	1	2	3	4	5	6	7
78		INGRUIITOARE CURATENIE	gradatia 4		G	1	
79		INGRUIITOARE CURATENIE	gradatia 2		G	1	
80		INGRUIITOARE CURATENIE	gradatia 3		G	1	TEMPORAR VACANT
81		INGRUIITOARE CURATENIE	gradatia 4		G	1	
82		INGRUIITOARE CURATENIE	gradatia 5		G	1	
83		INGRUIITOARE CURATENIE	gradatia 5		G	1	

VI.STRUCTURA DE SPITALIZARE DE ZI- RECUPERARE, MEDICINA FIZICA SI BALNEOLOGIE -5 PATURI

84		MEDIC SPECIALIST	gradatia 2	REABILITARE MEDICALA	S	1	VACANT
85		AS.MED. DEBUTANT	gradatia 0	MED.GEN	P.L.	1	VACANT
86		INFIRMIERA DEBUTANTA	gradatia 0		M/G	1	VACANT

VIII. COMPARTIMENT PENTRU SUPRAVEGHEREA, PREVENIREA SI LIMITAREA INFECTIILOR ASOCIATE ASISTENTEI MEDICALE

87		MEDIC SPECIALIST COORDONATOR	gradatia 2	EPIDEMIOLOG	S	1	VACANT
88		MEDIC SPECIALIST	gradatia 2	BOLI INFECTIOASE	S	1	VACANT
89		AS.MED.PR.	gradatia 5	MED.GEN.	P.L.	0.5	
90		AS.MED.PR.	gradatia 2	MED.GEN	P.L.	0.5	VACANT

IX. COMPARTIMENT MEDICINA INTERNA- NR.PATURI 10

91		MEDIC SPECIALIST-COORDONATOR	gradatia 2	MEDICINA INTERNA	S	1	VACANT
92		MEDIC REZIDENT ANUL IV	gradatia 1		S	1	
93		AS.MED.PR	gradatia 2	MED.GEN	P.L.	1	VACANT
94		AS.MED.	gradatia 1	MED.GEN	P.L.	1	
95		AS.MED.PR	gradatia 5	MED.GEN	P.L.	1	
96		AS.MED.PR	gradatia 3	MED.GEN	P.L.	1	
97		AS.MED. PR. COORDONATOR	gradatia 2	MED.GEN	S	1	
98		INFIRMIERA	gradatia 5		M/G	1	
99		INFIRMIERA	gradatia 5		M/G	1	
100		INFIRMIERA	gradatia 5		M/G	1	
101		INGRUIITOARE CURATENIE	gradatia 3		G	1	

0	1	2	3	4	5	6	7
		INGRUITOARE CURATENIE	gradatia.5		G	1	
X. AMBULATORIU INTEGRAT-CABINET ORTOPEDIE SI TRAUMATOLOGIE							
103		MEDIC SPECIALIST	gradatia 5	ORTOPEDIE	S	1	
104		AS.MED.PR	gradatia.4	MED.GEN	P.L.	1	
XI. AMBULATORIU INTEGRAT-CABINET RECUPERARE, MEDICINA FIZICA SI BALNEOLOGIE							

105		MEDIC REZIDENT AN I	gradatia 2	MEDICINA FIZICA SI REABILITARE	S	1	
106		AS.MED.	gradatia.5	MED.GEN	P.L.	1	

XII. AMBULATORIU INTEGRAT-CABINET MEDICINA INTERNA

107		MEDIC SPECIALIST	gradatia 2	MEDICINA INTERNA	S	1	VACANT
108		AS.MED.	gradatia.0	MED.GEN	P.L.	1	VACANT

XIII. AMBULATORIU INTEGRAT- DIABET ZAHARAT, NUTRIȚIE SI BOLI METABOLICE

109		MEDIC SPECIALIST	gradatia 2	DIABET ZAHARAT, NUTRIȚIE SI BOLI METABOLICE	S	1	
110		AS.MED.	gradatia 1	MED.GEN.	P.L.	1	
111		INGRUITOARE CURATENIE	gradatia 3		G	1	

XVI. BLOC OPERATOR- SALA NR.1

112		AS.MED.PR	gradatia.5	MED.GEN	P.L.	1	
113		AS. MED.	gradatia 3	MED.GEN	P.L.	1	
114		AS.MED.PR-COORDONATOR	gradatia.5	MED.GEN	P.L.	1	
115		INFIRMIERA	gradatia.5		M/G	1	

BLOC OPERATOR- SALA NR.2

116		AS.MED.PR	gradatia.2	MED.GEN	P.L.	1	VACANT
117		AS.MED.PR	gradatia.2	MED.GEN	P.L.	1	VACANT
118		AS.MED.PR.	gradatia.2	MED.GEN	P.L.	1	VACANT
119		INFIRMIERA	gradatia 0		M/G	1	VACANT

XV. STERILIZARE

120		AS.MED.PR	gradatia.4	MED.GEN	P.L.	1	
-----	--	-----------	------------	---------	------	---	--

0	1	2	3	4	5	6	7
	CAMERA DE GARDA						
121	MEDIC SPECIALIST	gradatia.2	ORTOPEDIE TRAUMATOLOGIE	S		1	VACANT
122	AS.MED.PR	gradatia.5	MED.GEN	P.L.		1	
123	BRANCARDIER	gradatia.5		G		1	
124	SOFER AUTOSANTARA II	gradatia.1		M		1	VACANT
XVII. LABORATOR ANALIZE MEDICALE							
125	SEF LABORATOR	gradatia.5	MEDICINA DE LABORATOR	S		1	
126	MEDIC PRIMAR	gradatia.5	MEDICINA DE LABORATOR	S		1	REZERVAT
127	BIOLOG	gradatia.2	BIOLOGIE	S		1	
128	MEDIC REZIDENT AN III	gradatia.2	MEDICINA DE LABORATOR	S		1	
129	AS.MED.PR	gradatia.5	LABORATOR	P.L.		1	
130	AS.MED.PR	gradatia.5	LABORATOR	P.L.		1	
131	AS.MED.PR	gradatia.5	LABORATOR	P.L.		1	
132	AS. MED.	gradatia.4	MED.GEN	P.L.		1	
133	INGRUIITOARE CURATENIE	gradatia.0		G		1	VACANT
XVIII. LABORATOR RADIOLOGIE SI IMAGISTICA MEDICALA							
134	MEDIC SPECIALIST-COORDONATOR	gradatia.3	RADIOLOGIE SI IMAGISTICA MEDICALA	S		1	
135	MEDIC REZIDENT AN IV	gradatia.1	RADIOLOGIE SI IMAGISTICA MEDICALA	S		1	
136	AS.MED.PR.	gradatia.5	MED.GEN. SI RADIOLOGIE	P.L.		1	
137	AS.MED.PR	gradatia.5	RADIOLOGIE	P.L.		1	
138	AS.MED.	gradatia.1	MED.GEN.	P.L.		1	
139	AS.MED.PR	gradatia.5	RADIOLOGIE	P.L.		1	
XIX. LABORATOR RECUPERARE, MEDICINA FIZICA SI BALNEOLOGIE							
KINETOTERAPIE							
140	KINETOTERAPEUT PRINCIPAL	gradatia.5	KINETOTERAPIE SI MOTRICITATE SPECIALA	S		1	
141	KINETOTERAPEUT	gradatia.4	KINETOTERAPIE SI MOTRICITATE SPECIALA	S		1	

0	1	2	3	4	5	6	7
	<i>ELECTROTHERAPIE</i>	AS.MED.PR	gradatia.5	BALNEO-FIZIOTERAPIE	P.L.	1	
142		AS.MED.DEBUTANT	gradatia.0	BALNEO-FIZIOTERAPIE	P.L.	1	VACANT
143		AS.MED.PR	gradatia.5	MED GENERALA SI BALNEO-FIZIOTERAPIE	P.L.	1	
144		AS.MED.PR	gradatia.4	MED GENERALA SI BALNEO-FIZIOTERAPIE	P.L.	1	
145		AS.MED.PR	gradatia.5	BALNEO-FIZIOTERAPIE	P.L.	1	
146	<i>MASOTERAPIE</i>		gradatia.5				
147		AS.MED.PR	gradatia.5	BALNEO-FIZIOTERAPIE SI MASAJ	P.L.	1	
148		AS.MED.	gradatia.1	MED GENERALA SI BALNEO-FIZIOTERAPIE	P.L.	1	TEMPORAR 1 VACANT
149		AS.MED.	gradatia.1	BALNEOFIZIOKINETOTERAPIE SI RECUPERARE	P.L.	1	
XX. FARMACIE							
150	FARMACIST SEF		gradatia.3	FARMACIE	S	1	
151		AS.MED.	gradatia.0	FARMACIE	P.L.	1	VACANT
152		AS.MED.	gradatia.3	FARMACIE	P.L.	1	
153		INGRUITOARE CURATENIE	gradatia.5		G	0.5	
154		INGRUITOARE CURATENIE	gradatia.0		G	0.5	VACANT
XXI. BIROU MANAGEMENT AL CALITATII SERVICIILOR MEDICALE							
155		ECONOMIST SPEC. I A	gradatia.2		S	0.75	VACANT
156		ECONOMIST SPEC. I A	gradatia.4		S	0.25	
157		ASISTENT MEDICAL	gradatia.0	MED.GEN.	PL	1	VACANT
158	CONSILIER JURIDIC I A- COORDONATOR		gradatia.4		S	1	TEMPORAR 1 VACANT
XXII. COMPARTIMENT DE STATISTICA SI EVALUARE MEDICALA							
159		ECONOMIST SPEC. I A	gradatia.4		S	1	

0	1	2	3	4	5	6	7
160		STATISTICIAN MEDICAL PRINCIPAL	gradatia 5		M		1
XXIII. COMPARTIMENT R.U.N.O.S.							
161		ECONOMIST SPEC. I A	gradatia 5		S		1
XXIV. COMPARTIMENT JURIDIC							
162		CONSILIER JURIDIC I A	gradatia 5		S		1
XXV. COMPARTIMENT RELIGIOS							
163		PREOT GR.II	gradatia 4		S		1
XXVI. COMPARTIMENT ACHIZITII PUBLICE. CONTRACTARE							
164		SUBINGINER I	gradatia 5		SSD		1
XXVII. COMPARTIMENT SECURITATEA MUNCIU, PSI, PROTECTIE CIVILA SI SITUATII DE URGENTA							
165		INGINER SPEC. I A	gradatia 5		S	0.25	
166		INGINER SPEC. I A	gradatia 5		S	0.75	VACANT
XXVIII. COMPARTIMENT FINANCIAR-CONTABILITATE							
167		ECONOMIST SPEC. I A	gradatia 5		S		1
168		ECONOMIST SPEC.I	gradatia 3		S		1
169		ECONOMIST SPEC.I A	gradatia 5		S		1
XXIX. SERVICIUL ADMINISTRATIV							
170		SEF SERVICIU AD-TIV	grad II		S		1
XXX.01. COMPARTIMENT APROVIZIONARE, ADMINISTRATIV							
171		MAGAZINER	gradatia 5		M		1
172		ECONOMIST SPEC.I	gradatia 4		S		1
173		SECRETAR DEBUTANT	gradatia 0		M		1 VACANT
XXX.02 ATELIER INTRETINERE							
XXX.03. FORMATIE EXPLOATARE, INTRETINERE A CENTRALEI TERMICE							
174		MUNCITOR CALIFICAT III	gradatia 5		FOCHIST		1
175		MUNCITOR CALIFICAT II	gradatia 5		FOCHIST		1 VACANT
176		MUNCITOR CALIFICAT III	gradatia 5		FOCHIST		1
177		MUNCITOR CALIFICAT II	gradatia 5		FOCHIST		1

0	1	2	3	4	5	6	7
XXIX.04 FORMATIE REPARATII SI INTRETINERE							
178	MUNCITOR CALIFICAT I	gradatia.5	TAMPLAR	G		1	
179	MUNCITOR CALIFICAT III	gradatia.5	INSTALATOR	G		1	
180	MUNCITOR CALIFICAT I	gradatia.5	ELECTRICIAN	M		1	
XXIX.05 TRANSPORT							
181	SOFER I	gradatia.5		G		1	

XXIX.06 DIETETICA SI BLOC ALIMENTAR

DIETETICA

182	AS.MED.	gradatia.0	DIETETICA	P.L.		1	VACANT
-----	---------	------------	-----------	------	--	---	--------

BLOC ALIMENTAR

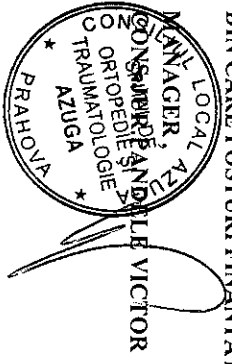
183	MUNCITOR CALIFICAT II	gradatia.5	BUCATAR	G		1	
184	MUNCITOR CALIFICAT III	gradatia.5	BUCATAR	G		1	
185	MUNCITOR CALIFICAT IV	gradatia.4	BUCATAR	G		1	
186	MUNCITOR CALIFICAT IV	gradatia.5	BUCATAR	G		1	
187	MUNCITOR CALIFICAT I	gradatia.5	BUCATAR	G		1	
XXIX.07 ATELIER CROITORIE-LENJERIE							
188	MUNCITOR CALIFICAT I	gradatia.5	LENJEREASA	M		1	
XXIX.08 SPALATORIE							
189	SPALATOREASA	gradatia.5		G		1	
190	SPALATOREASA CU GESTIUNE	gradatia.5.		G		1	

XXIX.9. STATIA DE OXIGEN

191	MUNCITOR CALIFICAT IV	gradatia.5	INSTALATOR	G	ROM	1	
-----	-----------------------	------------	------------	---	-----	---	--

TOTAL POSTURI:
POSTURI SERVICII SPITALICESTI
DIN CARE POSTURI FINANTATE DIN "TRANSFERURI"

186



DIRECTOR FINANCIAR CONTABIL,
EC.COPACEANU FURCU MAGDALENA



VIZAT CP
EC.OSEAGA ADRIANA



EC.BRINZARU DANIELA

[Handwritten signature]

ANEXA

NR. _____ / _____



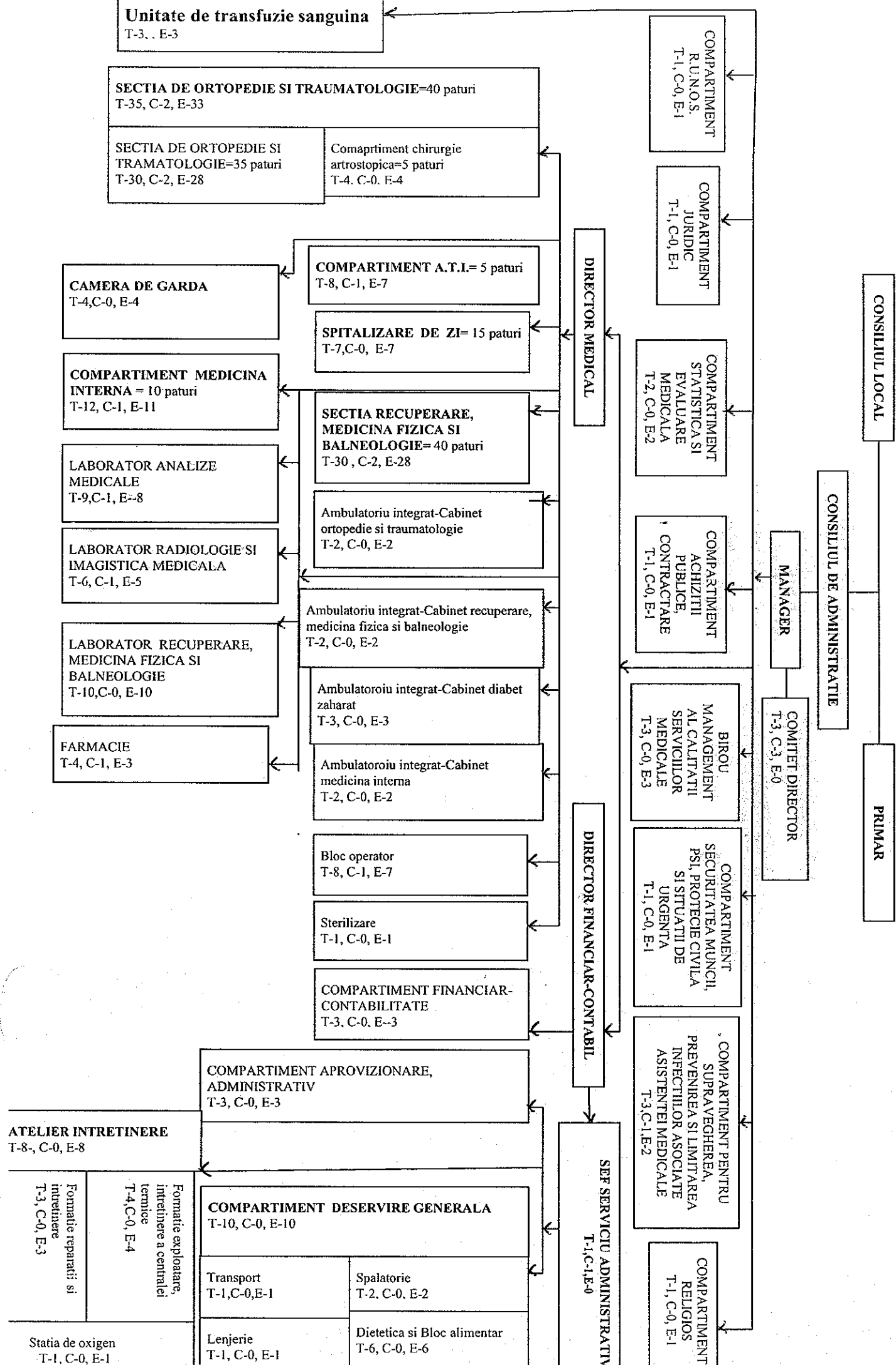
CENTRALIZATOR PE CATEGORII DE PERSONAL- LUNA FEBRUARIE 2020

CATEGORII DE PERSONAL	NUMAR POSTURI			
	NORMAT	SUPLIMENTAT CONSILIUL LOCAL AZUGA	EXISTENT STAT FUNCTII	OCUPATE
I POSTURI CONFORM OMSP nr.1778/2006, modificat prin Ord.1224/2010				
Medici (inclusiv medici rezidenti/post) din care:	34	0	27	18
medici rezidenti			4	4
sectia ortopedie-traumatologie+spitalizare de zi= 40 paturi	8		6	4
din care medici rezidenti				
sectia recuperare, medicina fizica si balneologie+spitalizare de zi= 40 paturi	8		5	3
din care medici rezidenti				
compartiment medicina interna= 10 paturi	2		2	2
din care medici rezidenti			1	1
compartiment ATI+UTS= 5 paturi	3		2	2
din care medici rezidenti				
ambulatoriu ortopedie-traumatologie	1		1	1
din care medici rezidenti				
ambulatoriu recuperare	1		1	1
din care medici rezidenti			1	1
ambulatoriu medicina interna	1		1	
din care medici rezidenti				
ambulatoriu DIABET ZAHARAT, NUTRITIE SI BOLI METABOLICE	1		1	1
din care medici rezidenti				
POSTURI FIXE	7	0	6	4
laborator analize medicale	3		3	2
din care medici rezidenti			1	1
laborator radiologie si imagistica medicala	2		2	2
din care medici rezidenti			1	1
camera de garda	2		1	
din care medici rezidenti				
Compartiment infectii asociate asistentei medicale, cf. Ord 1101/2016	2		2	0
din care medici rezidenti				
Alt personal sanitar superior, din care:	6		4	4
- farmacisti	1		1	1
din care farmacist rezident			0	0
- chimisti, biologi, biochimisti	3		1	1
- prof.CFM,kinetoterapeut	2		2	2
- psihologi				
Structura de management al calitatii, cf.ord.975/2012	2		2	0
Personal sanitar mediu, din care:	107	0	77	60
sectia ortopedie-traumatologie 40 paturi + spitalizare de zi	21		14	12
si chirurgie artroscopica= 5 paturi	2		1	1
sectia recuperare, medicina fizica si balneologie= 40 paturi spitalizare de zi	23		14	9
compartiment medicina interna=10 paturi	6		5	5
compartiment ATI= 5 paturi+UTS	9		8	5.5
ambulatoriu ortopedie-traumatologie	1		1	1
ambulatoriu recuperare	1		1	1

ambulatoriu medicina interna	1		1	1
ambulatoriu diabet zaharat, nutritie si boli metabolice	1		1	1
laborator analize medicale	5		4	4
laborator recuperare, medicina fizica si balneologie	8		8	7
Farmacie	3		2	1
Ambulanta	3		0	0
POSTURI FIXE	21	0	15	11
DIN CARE:				
laborator radiologie si imagistica medicala	9		4	4
Bloc operator	6		6	3
Sterilizare	1		1	1
Dietetica	1		1	0
Camera de garda	2		1	1
Statisticieni, registratori medicali	2		2	2
Comp.S.P.L.I.A.A.M ,cf. Ord 1101/2016	1		1	0.5
Managementul calitatii, cf.ord.975/2012	1		1	0
Personal auxiliar sanitar, din care:	53	0	46	37.5
Total - infirmiere din care:	28	0	23	18
sectia ortopedie-traumatologie+chirurgie+spitalizare de zi	9		9	8
sectia recuperare, medicina fizica si balneologie+spitalizare de zi	9		8	5
compartiment medicina interna	3		3	3
compartiment ATI+UTS	5		1	1
Sali de operatie(bloc operator)	2		2	1
ambulatoriu ortopedie-traumatologie				
ambulatoriu recuperare				
ambulatoriu medicina interna				
ambulatoriu diabet zaharat, nutritie si boli metabolice				
laborator analize medicale				
laborator radiologie si imagistica medicala				
Total ingrijitoare, din care:	17	0	17	14.5
sectia ortopedie-traumatologie+chirurgie	6		6	5
sectia recuperare, medicina fizica si balneologie	6		6	6
compartiment medicina interna	2		2	2
compartiment ATI			0	
ambulatoriu ortopedie-traumatologie				
ambulatoriu recuperare				
ambulatoriu medicina interna				
ambulatoriu diabet zaharat, nutritie si boli metabolice	1		1	1
laborator analize medicale	1		1	0
laborator radiologie si imagistica medicala				
farmacie	1		1	0.5
spitalizare de zi recuperare				0
- spalatorese	2		2	2
- brancardieri- din care:	3		3	3
camera de garda	1		1	1
sectia ortopedie	2		2	2
sala de operatie				
- soferi autosanitare	3		1	0
- ambulanti				
Personal paza				
Garderobieri				
Personal TESA, din care:	16		15	13.5
- secretar dactilograf	1		1	0
Muncitori, din care:	22	0	15	14
-muncitori intretinere, reparatii etc	17		10	9
- muncitori bloc alimentar	5		5	5
II				
PERSONAL INCADRAT IN CENTRE DE SANATATE MINTALA CONFORM OMS nr.375/2006				
Medici				
Alt personal sanitar superior				

**ORGANIGRAMA
SPITALUL DE ORTOPEDIE SI TRAUMATOLOGIE AZUGA**

ANEXA NR. 19 / 2020



TOTAL GENERAL	186	posturi
din care:		
Total personal contractual:	186	posturi
Funcții de conducere	17	posturi
Funcții de executie	169	posturi

Legenda: T= Total posturi
 C= Funcții de conducere
 E= Funcții de executie

Prevedute de lege

de cel mai puțin

MANAGER,
 CONSILIUL LOCAL
 PANDELE VICTOR



DIRECTOR FINANCIAR CONTABIL,
 EC. COPACEANU-TURCU MARIA MAGDALENA



COMP. RUNOS,
 EC. BRINZARU DANIELA

[Handwritten signature]

ANEXA Nr. 1 la Ord.1224/2010

NORMATIVE DE PERSONAL

Pentru asistența medicală spitalicească

A. Medici și personal sanitar mediu

Nr. crt.	Tipul de activitate medicală	Criteriul de normare	Medici	Personal sanitar mediu și asistenți medicali cu studii superioare
1.	Asistență la paturi	număr de paturi/1 post	5-15	8-12 (pe tură)
SECTIA DE ORTOPEDIE-TRAUMATOLOGIE +SPITALIZARE DE ZI				
1.1	Asistență la paturi	număr de paturi/1 post	5-15	8-12 (pe tură)
SECTIA RECUPERARE, MEDICINA FIZICA SI				
BALNEOLOGIE+SPITALIZARE DE ZI				
1.2	Asistență la paturi	număr de paturi/1 post	5-15	8-12 (pe tură)
COMPARTIMENT MEDICINA INTERNA				
		10 paturi		
COMPARTIMENT MEDICINA INTERNA				
1.3	Asistența la paturi	număr de paturi/1 post	5-15	8-12 (petură)
COMPARTIMENT MEDICINA INTERNA				
			N E	N E
			8 5	23 14
			N E	N E
			2 2	6 5

2. Posturi fixe generale)	număr de paturi/post	15	30	9-22 (pe tură)
LABORATOR STATISTICA; STERILIZARE; DIETETICA, CAMERA DE GARDA, SALI DE OPERATIE	110 paturi	N E	N E	E
3. Secții sau compartimente pentru transplant de organe	număr de paturi/1 post	7	6	21 15
4. Secții și compartimente de neurochirurgie, chirurgie cardiacă și a vaselor mari, chirurgie vasculară, cardiologie intervențională, chirurgie cardiovasculară	număr de paturi/1 post	2medici radiologie+ 3 medici laborator analize+ 2medici camera de garda	BLOC OPERATOR=6 RADIOLOGIE=4 STATISTICA=2 STERILIZARE=1 DIETETICA=1 CAMERA DE GARDA=1	(pe tură) 2-4 (pe tură)
5. Secții și compartimente de chirurgie plastică – microchirurgiere constructivă, arși, neonatologie, toxicologie clinică	număr de paturi/1 post	3-5	3-5	1-3 (pe tură)
6. Compartimente de urmărire postoperatorii, de terapie intensivă, terapie acută	număr de paturi/ 1 post	1 medic sef sectie + 1 post medic/nr.Sali operatie +	1 medic / 4-6 paturi	2 (pe tură)

**COMPARTIMENT. A. T. I.- Normare conform Ordin M.S.
nr.1500/2009- anexa 7 la Regulament +UTS**

		2 sali de operatii si 5 paturi	N	E	N	E
			3	2	9	8
7.	Secții și compartimente de neurologie, de recuperare neurologică, neuropsihomotorie, neuromotorie și neuromusculară, îngrijiri paliative	număr de paturi/1 post		10-12		4-8 (pe tură)
8.	Activități medicale de înaltă performanță:					
	a) culturi de țesuturi	număr de posturi/unitate		-		2
	b) genetic medicală	număr de posturi/unitate		1		3
	c) imunologie și alergologie	număr de posturi/unitate		1		3
	d) enzimologie	număr de posturi/unitate		-		3
	e) endoscopie exploratorie	număr de posturi/unitate		1		3
	f) angiografie și cateterism cardiac	număr de posturi/unitate		2		4
	g) explorări funcționale în specialitățile: colofechirurgie, chirurgie cardiovasculară, toraco-pulmonară, urologie, neurochirurgie	număr de posturi/unitate				4
	h) medicină nucleară (radioizotopi)	număr de posturi/aparat/tură		1		2
Nr. crt.	Tipul de activitate medicală	Criteriul de normare	Medici	Personal sanitar mediu și asistenți medicali cu studii superioare		
	i) terapie prin hiperbarism	număr de posturi/unitate	-			4
	j) operații endoscopice	număr de posturi/unitate	-			3
	k) terapie cu energii înalte	număr de posturi/aparat/tură	1			3

	D) medicină experimentală	număr de posturi/unitate	-	3
9.	Serviciu de anatomie patologică2)	număr de paturi/1 post	100-200	50-100
10.	Aparatură de laborator de înaltă performanță: tomograf, angiograf, PET, RMN etc.	număr de posturi/aparat	1/tură	1/tură
11.	Unități sanitare fără personalitate juridică ce funcționează în structura spitalelor și acordă servicii medicale de specialitate ambulatorie:			
	a) dispensare TBBC	număr de locuitori/post	50.000	25.000
	b) cabinet de stomatologie urgență	număr de posturi/cabinet	1/tură	1/tură
	TOTAL A		N E N E	N E N E
	Comp.S.P.L.I.A.A.M, cf. Ord 1101/2016		28 21	82 57
			Medici	Pers.mediu sanitar
			N E N E	N E N E
			2 2	1 1
	Managementul calitatii, cf.ord.975/2012		Economist+jurist	Personal mediu sanitar
			N E N E	N E N E
			2 2	1 1
	TOTAL A CU INFECTII ASOCIATE SI MANAGEMENTUL CALITATII		32 25	84 59

B. Alt personal

Nr. crt.	Tipul de activitate medicală	Criteriul de normare	Alt personal superior	Personal sanitar mediu și asistenți medicali cu studii superioare
1.	Chimist, biolog, biochimist, farmacist	număr de paturi/1 post	40-50	20-30
LABORATOR ANALIZE MEDICALE				
		110 paturi	N E	N E

			3	1	5	4
2.	Psiholog, logoped, sociolog, asistent social 6):					
	a) asistență la paturi	număr de posturi/unitate		1		1
	b) spitale de pediatrie	număr de posturi/unitate				
	- până la 200 de paturi			1		1
	- peste 200 de paturi			2		1
	c) secții și compartimente de bolnavi psihici, de neurochirurgie, de neuropsihiatrie infantilă și de oncologie	număr de paturi/1 post		70-90		
	d) chirurgie maxilo-facială și chirurgie funcțională ORL	număr de paturi/1 post		40-60		-
	e) secții sau compartimente de nou-născuți, pediatrie, obstetrică ginecologie	număr de posturi/secție, compartiment		1		
3.	Asistent social din secții sau compartimente de nou-născuți, pediatrie, obstetrică-ginecologie îngrijiri paliative 6)	număr de postura secție/compartiment		---		1
4.	Profesori de cultură fizică medicală; fiziokinetoterapeut; kinetoterapeut	număr de posturi/sală de kinetoterapie 3)		1/tură		-
		1 sala	N	E		
			2	2		
5.	Fizician, fizician medical:					
	a) medicină nucleară (radioizotopi)	număr de posturi/unitate de lucru		1		-
	b) terapia cu energii înalte	număr de posturi/unitate de lucru		1		-
	c) betatron	număr de postura/ unitate de lucru		1		-
6.	Farmacist(4):	număr de paturi/1 post		110-170		40-60
	- farmacia cu circuit închis					
		110 paturi	N	E	N	E
			1	1	3	2
	TOTAL B		N	E	N	E

C. Personal auxiliarsanitar

Nr. crt.	Tipul de activitate medicală	Criteriul de normare	Personal auxiliar
I.	Infirmiere: a) pentru asistența la paturi	număr de paturi/1 post	20-25 (pe tură)
SECTIA DE ORTOPEDIE SI TRAUMATOLOGIE+ SPITALIZARE DE ZI			
I.1	Infirmiere: a) pentru asistența la paturi	număr de paturi/1 post	20-25 (pe tură)
SECTIA RECUPERARE, MEDICINA FIZICA SI BALNEOLOGIE+SPITALIZARE DE ZI			
I.2	Infirmiere: a) pentru asistența la paturi	număr de paturi/1 post	20-25 (pe tură)
COMPARTIMENT MEDICINA INTERNA			
I.3.	Infirmiere: a) pentru asistența la paturi	număr de paturi/1 post	20-25 (pe tură)
b) secții și compartimente de neurochirurgie, chirurgie cardiacă și a vaselor mari, chirurgie vasculară, chirurgie plastică, microchirurgie constructivă, toxicologie clinică, chirurgie cardiovasculară			
c) secții și compartimente de transplant de organe, arși, cardiologie intervențională, terapie intensivă		la 4 paturi/1 post	1/4 paturi

				(pe tură)
COMPARTIMENT A.T.I.+ UTS		5 paturi		
I.4		Conform Ordinului M.S. nr.1500/2009	N	E
			5	1
	d) secții și compartimente de neurologie, de recuperare pediatrică, neurologică, neuropsihomotorie, neuromotorie, neuromusculară, recuperare, medicină fizică și balneologie, îngrijiri paliative, terapie acută, compartimente de îngrijire post operatorie	număr de paturi/1 post		4-8
	e) săli de operație	număr de posturi/sală	1 (pe tură)	(pe tură)
			N	E
			2	2
II.	Spălătorese	Kg lunar/1 post		600-800
		1700 kg/luna	N	E
			2	2
III.	Îngrijitori:	număr de m2/1 post		250-300
	a) pentru curățenie			
	LABORATOR ANALIZE MEDICALE	152 m.p.	N	E
			1	1
	SECTIA DE ORTOPEDIE SI TRAUMATOLOGIE ,	1.390 m.p.	6	6
	SECTIA DE RECUPERARE, MEDICINA FIZICA SI BALNEOLOGIE	1.415 m.p.	6	6
	COMPARTIMENT MEDICINA INTERNA	228 m.p	2	2
	AMBULATORIU DIABET ZAHARAT, NUTRIȚIE SI BOLI METABOLICE	129 m.p.	1	1
			16	16
	b) farmacii	număr de posturi/farmacie		1

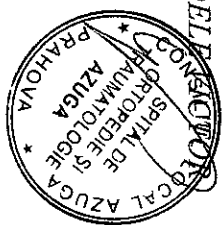
	30	23
<i>Farmacist</i>	1	1
<i>Biolog, kinetoterapie</i>	5	3
<i>Personal mediu sanitar</i>		
Asistent medical, sora medicala,	N	E
statistician	92	65
<i>Personal sanitar auxiliar</i>	50	45
Infirmiera		
Ingrjititoare, brancardier,		
Spalatorese, sofer autosantitara		
Managementul calitatii	2	2
TOTAL ANEXA NR.1	180	139

MANAGER,

CONS. JUR. PANDELESCU

DIRECTOR FINANCIAR CONTABIL,

EC. COPACEANU- TURCU MAGDALENA



NORMATIVE DE PERSONAL pentru asistența medicală de specialitate din ambulatoriu

Ambulatorii de specialitate

I. Medici și personal sanitar mediu

Nr. crt.	Asistență medicală de specialitate în ambulatoriu	Criteriul de normare	Medici	Personal sanitar mediu și asistenți medicali cu studii superioare		
1.	Cabinete medicale de specialitate	număr de posturi/cabinet	N	1 post/cabinet/tură	N	1 post/cabinet/tură
			E	1	N	1
- ortopedie-traumatologie			N	1	N	1
- recuperare, medicina fizica si balneologie			N	1	N	1
- medicina interna			N	1	N	1
- diabet zaharat, nutritive si boli metabolice			N	1	N	1
2.	Cabinete medicale de medicină dentară	număr de posturi/cabinet	N	1 post/cabinet/tură	N	1 post/cabinet/tură
3.	Laborator	număr de posturi/laborator/tură	N	1 post/laborator/tură	N	2 posturi/laborator/ 2 ture

II. Alt personal

Nr. crt.	Asistență medicală de specialitate în ambulatoriu	Criteriul de normare	Alt personal superior	Personal sanitar mediu și asistenți medicali cu studii superioare

1.	Chimist, biolog, biochimist, farmacist	număr de posturi/laborator	2 posturi	4 posturi	
2.	Pentru radiologie și imagistică medicală	număr de posturi/aparat	-	2 posturi/tură	
3.	Profesori de cultură fizică medicală; fiziokinetoterapeut; kinetoterapeut	număr de posturi/sală de kinetoterapie*)	1/tură	-	
TOTAL ANEXA NR.6					
Medici	N	E	Personal mediu sanitar	N	E
	4	4		4	4
Total anexa nr.6	4	4		4	4

MANAGER,

CONS. JUR. PANDELE VICTOR

DIRECTOR FINANCIAR CONTABIL,

EC. COPACEANU- TURCU MAGDALENA



ANEXA Nr. 8 la Ord.1224/2010

ALTE ACTIVITĂȚI MEDICALE

A. Medici și personal sanitar mediu

Tipul de activitate medicală sau unitatea sanitară	Criteriul de normare	Medici	Personal sanitar mediu și asistenți medicali cu studii superioare
Asistență medicală de reabilitare a sănătății -- stațiuni balneoclimaterice	număr de paturi/tratament/post	80-90	80-90
Proceduri de fizio-electro-termo-balneo-terapie	număr de proceduri 1) / 1 post 71.215 proceduri	-	30-50 N E 8 8

B. Alt personal

Tipul de activitate medicală	Criteriul de normare	Normativ
Profesor de cultură fizică medicală; fiziokinetoterapeut; kinetoterapeut	număr de proceduri 1) / 1 post	10-20

C. Personal auxiliarsanitar

Tipul de asistență medicală	Criteriul de normare	Număr de posturi
Proceduri de fizio-electro-termo-balneo-terapie	număr de posturi / 2 posturi personal sanitar mediu	1

Total anexa nr.8

Personal mediu sanitar

N	E
8	8

MANAGER,

DIRECTOR FINANCIAR CONTABIL,

CONS. JUR. PANDELE VICTOR

EC. COPACEANU- TURCU MAGDALENA



A handwritten signature in black ink, appearing to be "M. Turcu Magdalena".

LA HCL 19/2020

ANEXA Nr. 9 la Ord.1224/2010

NORMATIVE DE PERSONAL

pentru personalul tehnic, economic, informatică, administrativ și de deservire

Nr. crt.			Număr de posturi	
I. Personalul din aparatul funcțional (tehnic, economic, informatică și administrativ)				
			N	E
2.	Unități între 100 și 300 de paturi	Total posturi, din care:	16	12
		RUNOS	3	1
		Financiar-contabilitate	3	3
		Compartiment audit	1	0
		Personal clerical	1	1
		Aprovizionare, transport,	2	2
		Administrativ	1	1
		Achiziții publice, contractare	1	1
		Compartimentul juridic	1	1
		Compartimentul tehnic	1	1
		Compartimentul securitatea muncii, PSI, protecție civilă și situații de urgență	1	1
		Compartimentul de informatică	1	
	Total I		16	12
	COMITET DIRECTOR			3
	Total I		16	15
II. Personal de deservire*)				
1.	Pentru toate tipurile de unități	% din numărul de posturi aprobate în statul de funcții	1%	
			N	E
	Total II		0	0
	Total anexa 9		16	15

Comitetul director face parte din categoria personalului TESA, dar nu se include in normativul stabilit potrivit prezentei anexe.

MANAGER,

CONS. JUR. PANDELEA



Prese duse sedinta
DIRECTOR FINANCIAR-CONTABIL,

EC. COPACEANU-TURCU MAGDALENA

NORMATIVE DE PERSONAL

Pentru activitățile de întreținere a clădirilor și instalațiilor de apă, lumină, încălzire, de deservire a posturilor fixe și de preparare a hranei în blocurile alimentare

Nr. Crt.	Denumirea activității	Elemente de normare		Criterii de normare	Numar posturi	
		U/M	Cantit.		N	E
0	1	2	3	4	5	6
TOTAL GENERAL					21	15
1	Intretinere cladiri si instalatii de apa, lumina si incalzire. Total din care:	X	X	X	3	3
	1.1. Pentru activitatea proprie a fiecarei unitati sanitare cu personalitate juridica (pct.6, lit.a din normative)	Nr.paturi conventio-nale	110+180 = 290	115paturi convention-ale/1 post	3	3
2	Deservire posturi fixe. Total din care:	X	X	X	14	7
	2.1. Centrale termice cu pana la inclusiv 4 cazane din care:	Nr. centrale termice			4	4
	- cu 1 tura	-"-		1 post/tura		
	- cu 2 ture	-"-		1 post/tura		
	- cu 3 ture	-"-		1 post/tura		
	2.2. Centrale termice cu peste 4 cazane din care:	Nr. centrale termice				
	- cu 1 tura	-"-		2posturi/tura		
	- cu 2 ture	-"-		2posturi/tura		
	- cu 3 ture	-"-		2posturi/tura		
	2.3. Statii centrale de oxigen Total din care:	Nr. statii centrale oxigen			1	1
	- cu 1 tura	-"-		1 post/tura	1	1
	- cu 2 ture	-"-		1 post/tura		
	- cu 3 ture	-"-		1 post/tura		
	2.4. Lifturi Total din care:	Nr. lifturi				
	- cu 1 tura	-"-		1 post/tura		
	- cu 2 ture	-"-		1 post/tura	2	0
	- cu 3 ture	-"-		1 post/tura		
	2.5. Centrale telefonice Total din care:	Nr. pozitii la pupitru				
	- cu 1 tura	-"-		1 post/tura		
	- cu 2 ture	-"-		1 post/tura		
	- cu 3 ture	-"-		1 post/tura		
	2.6. Confectionare, reparare si intretinere de inventar moale	Paturi fizice	80 paturi	1 post/ 200paturi fizice	1	1
	2.7.	Paturi	80 paturi	1 post/	1	-

NORMATIVE DE PERSONAL
pentru serviciile de ambulanta

Categoria de personal	Criteriul de normare	Normativ	Numar posturi
personal sanitar mediu	Numar posturi/ambulanta	1/ambulanta/tura	N E 3 0
Sofer autosanitar	Numar posturi/ambulanta	1/ambulanta/tura	N E 3 1

NOTA:

1.Normarea posturilor de personal sanitar mediu si de ambulantier se face in raport de numarul autosanitarelor in functiune.

Total anexa nr.11

Personal mediu sanitar	N	E
	3	0
Sofer autosanitar	3	1

MANAGER,

CONS.JUR.PANDELE



DIRECTOR FINANCIAR CONTABIL,

EC.COPACEANU-TURCU MAGDALENA