

HOTARARE

privind modificarea organigramei și a statutului de funcții pentru anul 2016 ale Spitalului de Ortopedie și Traumatologie Azuga

Avand in vedere;

Proiectul de hotarare nr.190/2016 inițiat de Primarul orașului Azuga privind modificarea organigramei și a statutului de funcții pentru anul 2016 ale Spitalului de Ortopedie și Traumatologie Azuga, Raportul de specialitate al Compartimentului resurse umane din cadrul Primăriei orașului Azuga înregistrat sub nr.14121/2016, avizul Comisiei juridica, turism, tineret și sport din cadrul Consiliului local al orașului Azuga nr.14475/2016, avizul Comisiei învățământ, sănătate, muncă, familie, protecție specială, activități social culturale și culte din cadrul Consiliului local al orașului Azuga nr.14478/2016 și avizul Secretarului orașului Azuga nr. 14468/2016;

Adresa înregistrată sub nr.4884/13873/2016 prin care Spitalul de Ortopedie și Traumatologie Azuga solicită modificarea organigramei și a statutului de funcții;

Prevederile HCL nr. 58/2016 privind aprobarea organigramei și a statutului de funcții ale Spitalului de Ortopedie și Traumatologie Azuga;

Prevederile Hotărârii Consiliului local al orașului Azuga nr. 62/2010 privind preluarea în administrarea Consiliului local al orașului Azuga a Spitalului de Ortopedie și Traumatologie Azuga ;

Prevederile Legii nr. 142/2011 privind aprobarea noii structuri organizatorice a Spitalului de Ortopedie și Traumatologie Azuga

Prevederile Legii nr.95/2006 privind reforma in domeniul sanatatii, cu modificările și completările ulterioare;

Legea cadru nr. 284/2010 privind salarizarea unitară a personalului plătit din fondurile publice, cu modificările și completările ulterioare;

Ordinul Ministrului sănătății nr.1224/2010 privind aprobarea normativelor de personal pentru asistența medicală spitalicească, precum și pentru modificarea și completarea Ordinului Ministrului sănătății publice nr.1778/2006 privind aprobarea normativelor de personal ;

Ordinul Ministrului sănătății nr.607/2013 pentru aprobarea Normelor specifice privind autorizarea unităților de transfuzie sanguină din unitățile sanitare ;

Prevederile art.36 alin.2 lit”a” pct”b” și ale art. 36 alin.2 lit”d” pct.3 din Legea nr. 215 /2001 privind administrația publică locală, republicată, cu modificările și completările ulterioare;

In temeiul art. 45 alin.1 din Legea nr. 215 / 2001, legea administratiei publice locale republicata, cu modificarile si completările ulterioare;

Consiliul Local al orasului Azuga adoptă prezenta

HOTARARE :

Art.1 Aprobă modificarea organigramei și a statutului de funcții pentru anul 2016 ale Spitalului de Ortopedie și Traumatologie Azuga, conform anexelor, părți integrante a prezentei hotărâri.

Art.2 Primarul orașului Azuga va duce la îndeplinire prevederile prezentei hotărâri prin intermediul birourilor de specialitate din cadrul Primăriei orașului Azuga.

Președinte de sedință
Ciripoiu Ion

Contrasemnează Secretar,
Lazăr Alina

Azuga 28.11.2016
Nr.168



CENTRALIZATOR PE CATEGORII DE PERSONAL

CATEGORII DE PERSONAL		NUMAR POSTURI			
		NORMAT	SUPLIMENTAT CONSILIUL LOCAL AZUGA	EXISTENT STAT FUNCTII	OCUPATE
I	POSTURI CONFORM OMSP nr.1778/2006, modificat prin Ord.1224/2010	271	1	178	139
	Medici (inclusiv medici rezidenti/post) din care:	32	0	23	16
	medici rezidenti			7	7
	sectia ortopedie-traumatologie	8		7	5
	din care medici rezidenti			3	3
	sectia recuperare, medicina fizica si balneologie	8		3	3
	din care medici rezidenti			1	1
	compartiment medicina interna	2		2	1
	din care medici rezidenti				
	compartiment ATI	3		3	3
	din care medici rezidenti			2	2
	compartiment infectii asociate asistentei medicale	2		2	0
	din care medici rezidenti				
	ambulatoriu ortopedie-traumatologie	1		1	1
	din care medici rezidenti				
	ambulatoriu recuperare	1		1	0
	din care medici rezidenti				
	ambulatoriu medicina interna	1		1	0
	din care medici rezidenti				
	laborator analize medicale-posturi fixe	2		2	2
	din care medici rezidenti			1	1
	laborator radiologie si imagistica medicala fixe	3		1	1
	din care medici rezidenti				
	spitalizare de zi	1			
	Alt personal sanitar superior, din care:	6	1	5	5
	- farmacisti	1	1	2	2
	din care farmacist rezident		1	1	1
	- chimisti, biologi, biochimisti	3		1	1
	- prof.CFM,kinetoterapeut	2		2	2
	- psihologi				
	Structura de management al calitatii-posturi fixe	3		3	0
	Personal sanitar mediu, din care:	122	0	68	55,5
	sectia ortopedie-traumatologie	20		14	11
	chirurgie artroscopica	1		1	1
	compartiment prevenire infectii nosocomiale	1		1	0,5
	spitalizare de zi	8		1	0
	sectia recuperare, medicina fizica si balneologie	21		13	8
	compartiment medicina interna	6		6	6
	compartiment ATI	7		5	5
	ambulatoriu ortopedie-traumatologie	1		1	1
	ambulatoriu recuperare	1		1	1
	ambulatoriu medicina interna	1		1	1
	laborator analize medicale	4		4	4
	laborator radiologie si imagistica medicala	14		4	4
	laborator recuperare, medicina fizica si balneologie	8		8	6
	Bloc operator	13		3	3
	Sterilizare	5		1	1
	Farmacie	3		2	1
	Ambulanta	3			
	Statisticieni, registratori medicali	5		2	2
	Personal auxiliar sanitar, din care:	66	0	47	34
	Total - infirmiere din care:	28	0	20	16
	sectia ortopedie-traumatologie	8		8	6
	spitalizare de zi	3		2	0
	sectia recuperare, medicina fizica si balneologie	9		5	5

compartiment medicina interna	3		3	3
compartiment ATI	4		1	1
ambulatoriu ortopedie-traumatologie				
ambulatoriu recuperare				
ambulatoriu medicina interna				
laborator analize medicale				
laborator radiologie si imagistica medicala				
bloc operator	1		1	1
Total ingrijitoare, din care:	25	0	19	13
sectia ortopedie-traumatologie	11		8	6
sectia recuperare, medicina fizica si balneologie	7		6	3
compartiment medicina interna	4		3	2
compartiment ATI			0	
ambulatoriu ortopedie-traumatologie				
ambulatoriu recuperare				
ambulatoriu medicina interna				
laborator analize medicale	2		1	1
laborator radiologie si imagistica medicala				
farmacie	1		1	1
- spalatoare	3		3	2
- brancardieri	6		4	2
- soferi autosanitare	3		1	1
- ambulanti				
Personal paza				
Garderobieri	1			
Personal TESA, din care:	16		15	13,5
- secretar dactilograf	1		1	0
Muncitori, din care:	26	0	17	15
-muncitori intretinere, reparatii etc	20		11	11
- muncitori bloc alimentar	6		6	4
II				
PERSONAL INCADRAT IN CENTRE DE SANATATE MINTALA CONFORM OMS nr.375/2006				
Medici				
Alt personal sanitar superior				
Personal sanitar mediu				
Personal sanitar auxiliar				
III				
PERSONAL INCADRAT CONFORM OMSP nr.916/2006 (SPCIN)				
Medici				
Personal sanitar mediu				
Personal sanitar auxiliar				
Muncitori				
IV				
PERSONAL INCADRAT CONFORM OMSP nr.1706/2007(UPU,CPU)				
Medici				
Alt personal sanitar superior				
Personal sanitar mediu				
Registratori medicali				
Personal sanitar auxiliar,din care:				
- infirmiere				
- ingrijitoare				
- brancardieri				
Personal TESA				
V				
MEDICI SI FARMACISTI REZIDENTI (fara post)				
TOTAL	271,0	1,0	178,0	139,0

MANAGER
CONS.JUR.PANDELE VICTOR

DIRECTOR FINANCIAR, CONTABIL,
EC.TURCU MARIA MGDALENA

Președintele
Căpitanu Ionuț

COMP.RUNOS
EC.SIRBU DANIELA

STAT DE FUNCTII

VALABIL CU 1 DECEMBRIE 2016

Nr. Crt	Denumirea functiei Intocmit cf.Legii nr.284/2010,cu modificarile si comp.ulterioare	de executie	Gr/tr. profes.	Specialitatea	Nivel studii	Cuantum post	Observatii
I. COMITET DIRECTOR							
1	MANAGER		grad II	SPITAL	S	1	
2	DIRECTOR MEDICAL		grad II	SPITAL	S	1	
3	DIRECTOR FINANCIAR-CONTABIL		grad II	SPITAL	S	1	
II. SECTIA ORTOPEDIE-TRAUMATOLOGIE- NR.PATURI 40							
II.1.SECTIA ORTOPEDIE-TRAUMATOLOGIE- 35 PATURI							
4	MEDIC PRIMAR SEF SECTIE		grad II	ORTOPEDIE TRAUMATOLOGIE	S	1	
5		MEDIC PRIMAR	gradatia.5	ORTOPEDIE TRAUMATOLOGIE	S	1	
6		MEDIC SPECIALIST	gradatia.2	ORTOPEDIE TRAUMATOLOGIE	S	1	VACANT
7		MEDIC PRIMAR	gradatia.4	ORTOPEDIE TRAUMATOLOGIE	S	1	TEMPORAR VACANT
8		MEDIC REZIDENT ANUL IV	gradatia.1	ORTOPEDIE TRAUMATOLOGIE	S	1	
9		MEDIC REZIDENT AN V	gradatia.2	ORTOPEDIE TRAUMATOLOGIE	S	1	
10		MEDIC REZIDENT AN III	baza	ORTOPEDIE TRAUMATOLOGIE	S	1	
11	ASIST.MED.PR.SEF SECTIE		gradatia.5	MED.GEN	P.L.	1	
12		AS.MED.PR	gradatia.5	MED.GEN	P.L.	1	
13		AS.MED.PR	gradatia.5	MED.GEN	P.L.	1	
14		AS.MED.PR	gradatia.5	BALNEOFIZIOTERAPIE		1	
15		AS.MED.PR	gradatia.5	SI MASAJ	P.L.	1	
16		AS.MED.	baza	MED.GEN	P.L.	1	
17		AS.MED.PR	gradatia.3	MED.GEN	P.L.	1	
18		AS.MED.PR.	gradatia.2	MED.GEN	P.L.	1	
19		AS.MED.PR.	gradatia.3	MED.GEN	P.L.	1	
20		AS.MED.PR	gradatia.5	MED.GEN	P.L.	1	
21		AS.MED.	baza	MED.GEN	P.L.	1	
22		AS.MED.DEB.	baza	MED.GEN	P.L.	1	VACANT

23		AS.MED.DEB.	baza	MED.GEN	P.L.	1	
24		AS. MED. DEB.	gradatia.4	MED.GEN	P.L.	1	
25		INFIRMIERA	gradatia.5		G	1	
0	1	2	3	4	5	6	7
26		INFIRMIERA	gradatia.4.		G	1	
27		INFIRMIERA	gradatia.4		G	1	
28		INFIRMIERA DEB.	gradatia.5		G	1	VACANT
29		BRANCARDIER	gradatia.5		G	1	
30		BRANCARDIER	gradatia.4		G	1	
31		BRANCARDIER	baza		G	1	VACANT
32		BRANCARDIER	baza		G	1	VACANT
33		INFIRMIERA	gradatia.4		G	1	
34		INFIRMIERA	gradatia.5		G	1	
35		INFIRMIERA	gradatia.5		G	1	
36		INGRIJITOARE	gradatia.5		G	1	
37		INGRIJITOR	gradatia.5		G	1	
38		CURATENIE	gradatia.5		G	1	
39		INGRIJITOR	gradatia.2		G	1	
40		CURATENIE	gradatia.5		G	1	
41		INGRIJITOARE	gradatia.5		G	1	VACANT
42		CURATENIE	gradatia.5		G	1	VACANT
II.2. COMPARTIMENT CHIRURGIE ARTROSCOPICA-5 PATURI							
42		AS.MED.PR.	gradatia.4	MED.GEN	P.L.	1	
43		INFIRMIERA DEBUTANTA	baza		G	1	VACANT
44		INGRIJITOR					
44		CURATENIE	baza		G	1	
45		INGRIJITOR					
45		CURATENIE	baza		G	1	VACANT
III. COMPARTIMENT A.T.I. = 5 PATURI							
46		MEDIC PRIMAR-COORDONATOR	gradatia.5		A.T.I.S	1	
47		MEDIC REZIDENT AN V	gradatia.2		A.T.I.S	1	
48		MEDIC REZIDENT AN III	baza		A.T.I.S	1	
49		AS.MED.PR.	gradatia.5	MED.GEN	P.L.	1	
50		AS.MED.PR.	gradatia.2	MED.GEN	P.L.	1	
51		AS.MED.PR-COORDONATOR	gradatia.5	MED.GEN	P.L.	1	

52	AS.MED.PR.	gradatia.5	MED.GEN	P.L.	1
53	INFIRMIERA	gradatia.5		G	1
IV. SPITALIZARE DE ZI					
54	AS.MED.	gradatia.1	DIETETICA	P.L.	1 VACANT
55	INFIRMIERA	gradatia.5		G	1 VACANT
0	2	3	4	5	6
56	INFIRMIERA	gradatia.5		G	1 VACANT

V. UNITATEA DE TRANSFUZIE SANGUINA

57	AS.MED.PR	gradatia.5	MED.GEN	P.L.	1
----	-----------	------------	---------	------	---

VI. SECTIA RECUPERARE, MEDICINA FIZICA SI BALNEOLOGIE - NR.PATURI 40

58	MEDIC PRIMAR SEF SECTIE	grad I	RECUPERARE, MEDICINA FIZICA SI BALNEOLOGIE	S	1
59	MEDIC SPECIALIST	gradatia.1	RECUPERARE, MEDICINA FIZICA SI BALNEOLOGIE	S	1
60	MEDIC REZIDENT AN IV	gradatia.1	RECUPERARE, MEDICINA FIZICA SI BALNEOLOGIE	S	1
61	ASIS. MED.PR.SEF SECTIE	gradatia.5	PEDIATRIE	P.L.	1
62	AS.MED.	gradatia.1	MED.GEN	S	1
63	AS.MED.DEB.	gradatia 4	MED.GEN	P.L.	1
64	AS.MED.PR	gradatia.5	MED.GEN	P.L.	1
65	AS.MED.PR.	gradatia 3	MED.GEN	P.L.	1
66	AS.MED.	baza	MED.GEN	S	1 VACANT
67	AS.MED.	gradatia.5	MED.GEN	P.L.	1
68	AS.MED.PR	gradatia.5	MED.GEN	P.L.	1
69	AS.MED.	gradatia.5	MED.GEN	P.L.	1 VACANT
70	AS.MED.PR.	gradatia.5	MED.GEN	P.L.	1 VACANT
71	AS.MED.PR	gradatia.5	MED.GEN	P.L.	1 VACANT
72	AS.MED.PR	gradatia.5	MED.GEN	P.L.	1 VACANT
73	AS.MED.PR	gradatia.3	MED.GEN	P.L.	1 VACANT
74	INFIRMIERA	gradatia.5		G	1
75	INFIRMIERA	gradatia.5		G	1
76	INFIRMIERA	gradatia.5		G	1
77	INFIRMIERA	gradatia.5		G	1
78	INFIRMIERA	gradatia.3		G	1
79	INGRIJITOARE CURATENIE	gradatia.4		G	1
80	INGRIJITOARE CURATENIE	gradatia.2		G	1
81	INGRIJITOARE CURATENIE	gradatia.2		G	1
82	INGRIJITOARE CURATENIE	gradatia.1		G	1 VACANT

83	INGRUIJTOARE CURATENIE	gradatia.2				G		1	VACANT
84	INGRUIJTOARE CURATENIE	baza				G		1	VACANT

0	1	2	3	4	5	6	7
---	---	---	---	---	---	---	---

VII. COMPARTIMENT DE PREVENIRE A INFECTIILOR ASOCIATE ASISTENTEI MEDICALE

MEDIC SPECIALIST COORDONATOR									
85		gradatia 2		EPIDEMIOLOG	S			1	VACANT
86	MEDIC SPECIALIST	gradatia 2		BOLI INFECTIOASE	S				VACANT
87	AS.MED.PR.	gradatia.5		MED.GEN.	PL			1	

VIII. COMPARTIMENT MEDICINA INTERNA- NR.PATURI 10

88	MEDIC PRIMAR-COORDONATOR	gradatia.5		MEDICINA INTERNA	S			1	
89	MEDIC SPECIALIST	gradatia 2		MEDICINA INTERNA	S			1	VACANT
90	AS.MED.	gradatia.5		MED.GEN	P.L.			1	
91	AS.M.ED.PR.-COORDONATOR	gradatia.5		MED.GEN	P.L.			1	
92	AS.MED.PR	gradatia.5		MED.GEN	P.L.			1	
93	AS.MED.PR	gradatia.5		MED.GEN	P.L.			1	
94	AS.MED.PR	gradatia.2		MED.GEN	P.L.			1	
95	AS.MED.	baza		MED.GEN	S			1	
96	INFIRMIERA	gradatia.5			G			1	
97	INFIRMIERA	gradatia.5			G			1	
98	INFIRMIERA DEB.	gradatia.5			G			1	
99	INGRUIJTOARE CURATENIE	gradatia.2			G			1	
100	INGRUIJTOARE CURATENIE	gradatia.5			G			1	
101	INGRUIJTOARE CURATENIE	baza			G			1	VACANT

IX. AMBULATORIU INTEGRAT-CABINET ORTOPEDIE SI TRAUMATOLOGIE

102	MEDIC SPECIALIST	gradatia 5		ORTOPEDIE	S			1	
103	AS.MED.DEB	baza		MED.GEN	P.L.			1	

X. AMBULATORIU INTEGRAT-CABINET RECUPERARE, MEDICINA FIZICA SI BALNEOLOGIE

104	MEDIC SPECIALIST	gradatia 1		REABILITARE MEDICALA	S			1	VACANT
105	AS.MED.	gradatia.5		MED.GEN	P.L.			1	

XI. AMBULATORIU INTEGRAT-CABINET MEDICINA INTERNA

106	MEDIC SPECIALIST	gradatia 1		MEDICINA INTERNA	S			1	VACANT
-----	------------------	------------	--	------------------	---	--	--	---	--------

AS.MED.	baza	MED.GEN	P.L.	VACANT	
XII. BLOC OPERATOR					
108	AS.MED.PR	gradatia.5	P.L.	1	
109	AS.MED.PR	gradatia.5	P.L.	1	
110	AS.MED.PR-COORDONATOR	gradatia.5	P.L.	1	
111	INFIRMIERA	gradatia.5	G	1	
XIII. STERILIZARE					
112	AS.MED.PR	gradatia.4	P.L.	1	
0	2	3	4	5	
CAMERA DE GARDA					
113	SOFER AUTOSANITARA II gradatia 1			M	1 VACANT
XIV. LABORATOR ANALIZE MEDICALE					
114	MEDIC PRIMAR SEF LABORATOR	grad I	MEDICINA DE LABORATOR	S	1
115	BIOLOG	gradatia.1	BIOLOGIE	S	1
116	MEDIC REZIDENT AN III	gradatia.1	MEDICINA DE LABORATOR	S	1
117	AS.MED.PR	gradatia.5	LABORATOR	P.L.	1
118	AS.MED.PR	gradatia.5	LABORATOR	P.L.	1
119	AS.MED.PR	gradatia.4	LABORATOR	P.L.	1
120	AS.MED.PR	gradatia.4	LABORATOR	P.L.	1
121	INGRIJITOARE CURATENIE	gradatia.5	G	1	

AS.MED.	baza	MED.GEN	P.L.	VACANT	
XV. LABORATOR RADIOLOGIE SI IMAGISTICA MEDICALA					
122	MEDIC SPECIALIST-COORDONATOR	gradatia.2	RADIOLOGIE SI IMAGISTICA MEDICALA	S	1
123	AS.MED.	gradatia.4	MEDICINA GENERALA	P.L.	1
124	AS.MED.PR	gradatia.5	RADIOLOGIE	P.L.	1
125	AS.MED. <i>nu delimitat</i>	baza	MED.GEN.	P.L.	1
126	AS.MED.PR	gradatia.5	RADIOLOGIE	P.L.	1
XVI. LABORATOR RECUPERARE, MEDICINA FIZICA SI BALNEOLOGIE					
KINETOTERAPIE					
127	KINETOTERAPEUT	gradatia. 4	KINETOTERAPIE SI MOTRICITATE SPECIALA	S	1
128	KINETOTERAPEUT	gradatia.3	KINETOTERAPIE SI MOTRICITATE SPECIALA	S	1
129	AS.MED.PR	gradatia.5	BALNEO-FIZIOTERAPIE	P.L.	1

130	AS.MED.DEBUTANT	baza	BALNEO-FIZIOTERAPIE	P.L.	1	VACANT
131	AS.MED.PR	gradatia.5	MED GENERALA SI BALNEO-FIZIOTERAPIE	P.L.	1	
132	AS.MED.PR	gradatia.3	MED GENERALA SI BALNEO-FIZIOTERAPIE	P.L.	1	VACANT
133	AS.MED.PR	gradatia.5	BALNEO-FIZIOTERAPIE	P.L.	1	
	MASOTERAPIE					
134	AS.MED.PR	gradatia.5	BALNEO-FIZIOTERAPIE SI MASAJ	P.L.	1	
135	AS.MED.	gradatia.1	MED GENERALA SI BALNEO-FIZIOTERAPIE	P.L.	1	TEMPORAR VACANT
136	AS.MED.DEBUTANT	baza	BALNEO-FIZIOTERAPIE	P.L.	1	VACANT
XVII. FARMACIE						
	FARMACIST					
137	PRINAR-COORDONATOR	gradatia.5	FARMACIE	S	1	
138	FARMACIST REZIDENT ANUL III	gradatia.3	FARMACIE	S	1	
139	AS.MED.PR	gradatia.5	FARMACIE	P.L.	1	
0	1	2	4	5	6	7
140	AS.MED.DEBUTANT	baza	FARMACIE	P.L.	1	VACANT
141	INGRIJITOARE CURATENIE	gradatia.5		G	1	
XVIII. BIROU MANAGEMENT AL CALITATII						
142	ECONOMIST SPEC. I A	gradatia.3		S	1	VACANT
143	MEDIC SPECIALIST	gradatia.2	RADIOLOGIE	S	1	VACANT
144	CONSILIER JURIDIC I A	gradatia.4		S	1	TEMPORAR VACANT
XIX. COMPARTIMENT DE STATISTICA SI EVALUARE MEDICALA						
145	ECONOMIST SPEC. I A	gradatia.4		S	1	
146	STATISTICIAN MEDICAL PRINCIPAL	gradatia.5		M	1	
XX. COMPARTIMENT R.U.N.O.S.						
147	ECONOMIST SPEC. I A	gradatia.5		S	1	
XXI. COMPARTIMENT JURIDIC						
148	CONSILIER JURIDIC I A	gradatia.5		S	1	
XXII. PERSONAL CLERICAL						
149	PREOT GR.II	gradatia.4		S	1	
XXIII. COMPARTIMENT ACHIZITII PUBLICE, CONTRACTARE						
150	SUBINGINER I	gradatia.5		SSD	1	
XXIV. COMPARTIMENT SECURITATEA MUNCII, PSI, PROTECTIE CIVILA SI SITUATII DE URGENTIA						

169	MUNCITOR CALIFICAT III	gradatia.5	BUCATAR	G	1	
170	MUNCITOR CALIFICAT IV	gradatia.5	BUCATAR	G	1	
171	MUNCITOR CALIFICAT IV	gradatia.5	BUCATAR	G	1	
172	MUNCITOR CALIFICAT IV	gradatia.5	BUCATAR	G	1	
173	MUNCITOR CALIFICAT IV	gradatia 1	BUCATAR	G	1	VACANT
174	MUNCITOR CALIFICAT IV	gradatia 1	BUCATAR	G	1	VACANT
XXV.1.08 LENJERIE						
175	MUNCITOR CALIFICAT I	gradatia.5	LENJEREASA	M	1	
XXV.1.09 SPALATORIE						
176	SPALATOREASA CU GESTIUNE	gradatia.5		G	1	
177	SPALATOREASA	gradatia.5.		G	1	
178	SPALATOREASA	gradatia 1		G	1	VACANT

TOTAL POSTURI:
 POSTURI SERVICII SPITALICESTI
 DIN CARE POSTURI FINANTATE DIN "TRANSFERURI"

178

178

8



MANAGER DIETETIC
 CONSIJURI: PANDELE VICTOR

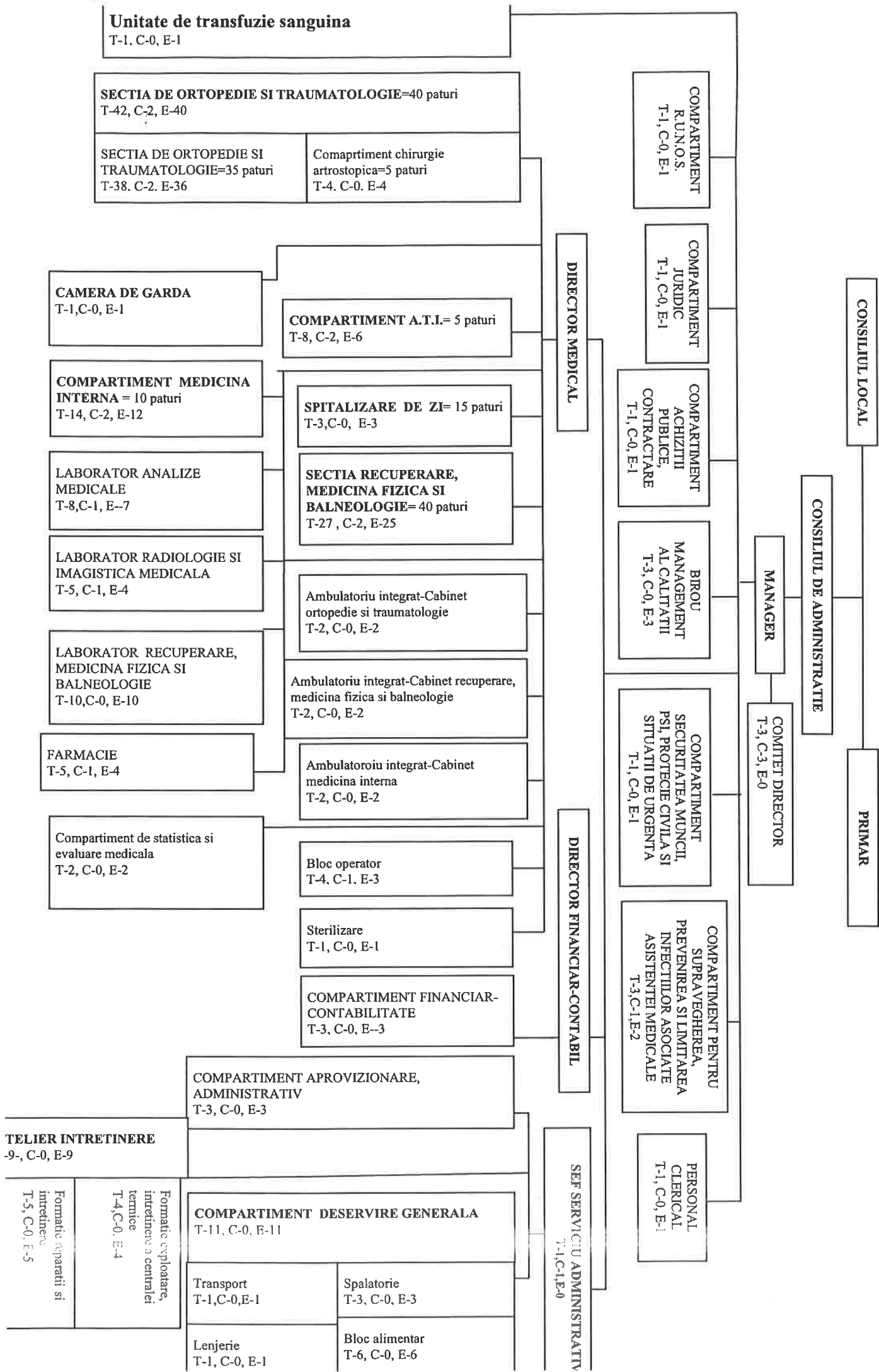
DIRECTOR FINANCIAR CONTABIL,
 EC.TURCU MADALENA

COMP.R.U.N.O.S.
 EC.SIRBU DANIELA

Președinte sedință
 Anpau
 Secretar
 Școala



ORGANIGRAMA SPITALUL DE ORTOPEDIE SI TRAUMATOLOGIE AZUGA



TOTAL GENERAL	178	posturi
din care:		
Total personal contractual:	178	posturi
Funcții de conducere	17	posturi
Funcții de executie	161	posturi

Legenda: T= Total posturi
C= Funcții de conducere
E= Funcții de executie

MANAGER, MANAGER
CONS. JUR. PANDELE VICTOR



DIRECTOR FINANCIAR CONTABIL,
EC. TURCU MARIA MAGDALENA



COMP. RUNOS,
EC. SIRBU DANIELA

secretar



Președintele Secției
Anipoi Dan

