

HOTARARE

privind aprobarea modificării organigramei și a statutului de funcții pentru anul 2018 ale Spitalului de Ortopedie și Traumatologie Azuga

Avand in vedere:

Proiectul de hotarare nr.1/2019 initiat de Primarul orasului Azuga privind aprobarea modificării organigramei și a statutului de funcții pentru anul 2018 ale Spitalului de Ortopedie și Traumatologie Azuga, avizul comisiei juridice din cadrul Consiliului local al orasului Azuga nr.1122 /2019 si avizul Secretarului orasului Azuga nr.1121/2019;

Adresa inregistrată sub nr.275/79/2019 prin care Spitalul de Ortopedie și Traumatologie Azuga solicită modificarea organigramei și a statutului de funcții;

Prevederile Hotărârii Consiliului local al orașului Azuga nr. 62/2010 privind preluarea în administrarea Consiliului local al orașului Azuga a Spitalului de Ortopedie și Traumatologie Azuga ;

Prevederile Legii nr.95/2006 privind reforma in domeniul sanatatii, cu modificările și completările ulterioare;

Legea cadru nr. 284/2010 privind salarizarea unitară a personalului plătit din fondurile publice, cu modificările și completările ulterioare;

Ordinul Ministrului sănătății nr.1224/2010 privind aprobarea normativelor de personal pentru asistența medicală spitalicească, precum și pentru modificarea și completarea Ordinului Ministrului sănătății publice nr.1778/2006 privind aprobarea normativelor de personal ;

Ordinul Ministrului sănătății nr.607/2013 pentru aprobarea Normelor specifice privind autorizarea unităților de transfuzie sanguină din unitățile sanitare ;

Prevederile art.36 alin.2 lit”a” pct”b” si ale art. 36 alin.2 lit”d” pct.3 din Legea nr. 215 /2001 privind administrația publică locală, republicată, cu modificările și completările ulterioare;

In temeiul art. 45 alin.1 din Legea nr. 215 / 2001, legea administratiei publice locale republicata, cu modificarile si completarile ulterioare;

Consiliul Local al orasului Azuga adoptă prezenta

H O T A R A R E :

Art.1 Aproba modificarea organigramei și a statutului de funcții pentru anul 2019 ale Spitalului de Ortopedie și Traumatologie Azuga, conform anexelor.

Art.2 Primarul orasului Azuga va duce la indeplinire prevederile prezentei hotarari prin intermediul birourilor de specialitate din cadrul Primariei orasului Azuga.

Președinte de sesiune
Ciripoiu Ion

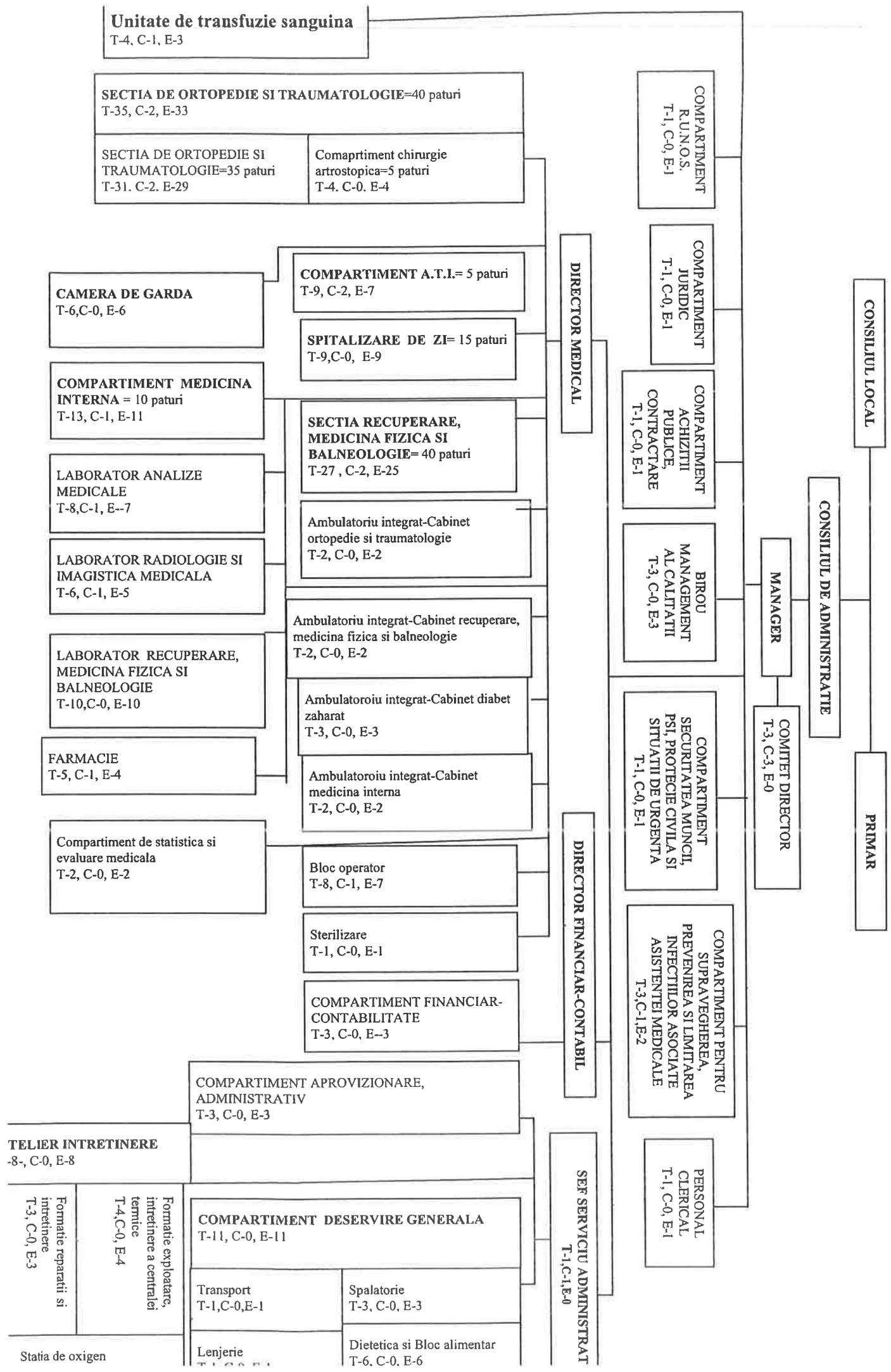


Contrasemnează secretar
Lazar Alina

Azuga 30.01.2019
Nr. 5

**ORGANIGRAMA
SP. ALUL DE ORTOPEDIE SI TRAUMATOLOGIE AZUGA**

ANEXA NR. 1 HCL 5/2019



TOTAL GENERAL	192	posturi
din care:		
Total personal contractual:	192	posturi
Funcții de conducere	17	posturi
Funcții de executie	175	posturi

Legenda: T= Total posturi
 C= Funcții de conducere
 E= Funcții de executie

MANAGER,
 CONS. JUR. PANDELE VICTOR



DIRECTOR FINANCIAR CONTABIL,
 EC. COPACEANU-TURCU MARIA MAGDALENA

COMP. RUNOS,
 EC. BRINZARU DANIELA

Prevedute de legea

din anul 2007



Secedor
Sgar Alina

SPIITALUL DE ORTOPEDIE SI TRAUMATOLOGIE AZUGA

CATEGORIA UNITATII- a- V-a

ADRESA:STR.VICTORIEI, NR.2, AZUGA

TELEFON/FAX: 0244/322051/0244.321.910

ANEXA NR. 2 LA HCL NR. 5/2019

STAT DE FUNCTII

VALABIL INCEPAND CU LUNA IANUARIE 2019

Nr. Crt	Denumirea functiei Intocmit cf. Legii nr. 153/2017	de conducere	de executie	Gr./tr. profes.	Specialitatea	Nivel studii	Quantum post	Observatii
0		1	2	3	4	5	6	7
I. COMITET DIRECTOR								
1	MANAGER			grad II/gradatia	SPTTAL	S	1	
2	DIRECTOR MEDICAL			gradatia. 5	SPTTAL	S	1	
3	DIRECTOR FINANCIAR-CONTABIL			grad II/gradatia	SPTTAL	S	1	
II. SECTIA ORTOPEDIE-TRAUMATOLOGIE- NR.PATURII 40								
II.1.SECTIA ORTOPEDIE-TRAUMATOLOGIE- 35 PATURI								
4	MEDIC PRIMAR SEF SECTIE			gradatia.5	ORTOPEDIE TRAUMATOLOGIE	S	1	
5				gradatia.5	ORTOPEDIE TRAUMATOLOGIE	S	1	TEMPORAR VACANT
6				gradatia 4	ORTOPEDIE TRAUMATOLOGIE	S	1	
7				gradatia.3	ORTOPEDIE TRAUMATOLOGIE	S	1	
8				gradatia 2	ORTOPEDIE TRAUMATOLOGIE	S	1	
9	ASIST.MED.PR.SEF SECTIE			gradatia.5	MED.GEN	P.L.	1	
10				gradatia.5	MED.GEN	P.L.	1	
11				gradatia.5	MED.GEN	P.L.	1	
12				gradatia.5	BALNEOFIZIOTERAPIE SI MASAJ	P.L.	1	
13				gradatia 0	MED.GEN	P.L.	1	
14				gradatia.3	MED.GEN	P.L.	1	
15				gradatia.3	MED.GEN	P.L.	1	
16				gradatia.5	MED.GEN	P.L.	1	
17				gradatia.1	MED.GEN	P.L.	1	
18				gradatia.5	MED.GEN	P.L.	1	

0	1	2	3	4	5	6	7
19	AS.MED.PR	AS.MED.PR	gradatia.5	MED.GEN	P.L.	1	
20	INFIRMIERA	INFIRMIERA	gradatia.5		G	1	
21	INFIRMIERA	INFIRMIERA	gradatia.4.		G	1	
22	INFIRMIERA	INFIRMIERA	gradatia.4		G	1	
23	INFIRMIERA DEB.	INFIRMIERA DEB.	gradatia.0		G	1	VACANT
24	BRANCARDIER	BRANCARDIER	gradatia.5		G	1	
25	BRANCARDIER	BRANCARDIER	gradatia.5		G	1	
26	INFIRMIERA	INFIRMIERA	gradatia.5		G	1	
27	INFIRMIERA	INFIRMIERA	gradatia.5		G	1	
28	INFIRMIERA	INFIRMIERA	gradatia.2		G	1	
29	INGRUIITOARE	INGRUIITOARE	gradatia.5		G	1	
30	INGRUIITOARE	INGRUIITOARE	gradatia.5		G	1	
31	INGRUIITOARE	INGRUIITOARE	gradatia.0		G	1	VACANT
32	INGRUIITOARE	INGRUIITOARE	gradatia.5		G	1	
33	CURATENIE	CURATENIE	gradatia.3		G	1	
34	INGRUIITOARE	INGRUIITOARE	gradatia.0		G	1	VACANT
II.2. COMPARTIMENT CHIRURGIE ARTROSCOPICA-5 PATURI							
35	AS.MED.PR	AS.MED.PR	gradatia.5	MED.GEN	P.L.	1	
36	INFIRMIERA	INFIRMIERA	gradatia.3		G	1	
37	INFIRMIERA DEBUTANTA	INFIRMIERA DEBUTANTA	gradatia.1		G	1	
38	INGRUIITOARE	INGRUIITOARE	gradatia.3		G	1	
III. COMPARTIMENT A.T.I. = 5 PATURI							
39	MEDIC PRIMAR-COORDONATOR	MEDIC SPECIALIST	gradatia.5	A.T.I.	S	1	
40	MEDIC SPECIALIST	MEDIC SPECIALIST	gradatia.2	A.T.I.	S	1	
41	MEDIC SPECIALIST	MEDIC SPECIALIST	gradatia.2	A.T.I.	S	1	
42	AS.MED.PR.	AS.MED.PR.	gradatia.4	MED.GEN	P.L.	1	
43	AS.MED.PR.	AS.MED.PR.	gradatia.3	MED.GEN	P.L.	1	
44	AS.MED.PR.	AS.MED.PR.	gradatia.4	MED.GEN	P.L.	1	
0	1	2	3	4	5	6	7
45	AS.MED.PR-COORDONATOR	AS.MED.PR.	gradatia.5	MED.GEN	P.L.	1	
46	AS.MED.PR.	AS.MED.PR.	gradatia.5	MED.GEN	P.L.	1	

47	INFIRMIERA	gradatia.5	G	I
IV. STRUCTURA DE SPITALIZARE DE ZI- ORTO. --DIE TRAUMATOLOGIE -10 PATURI				
48	MEDIC SPECIALIST	gradatia.2	S	1
49	AS.MED.	gradatia.1	P.L.	1
50	AS.MED.DEB	gradatia.1	P.L.	1
51	INFIRMIERA DEBUTANTA	gradatia.0	G	1
52	INFIRMIERA DEBUTANTA	gradatia.0	G	1

V. UNITATEA DE TRANSFUZIE SANGUINA- ATI

53	MEDIC SPECIALIST-COORDONATOR	gradatia 2	A.T.I.	S	1	VACANT
54	AS.MED.PR	gradatia.4	MED.GEN	P.L.	1	
55	AS.MED.DEB	gradatia 0	MED.GEN	P.L.	1	VACANT
56	AS.MED.DEB.	gradatia 0	MED.GEN	P.L.	2	VACANT

VI. SECTIA RECUPERARE, MEDICINA FIZICA SI BALNEOLOGIE- NR.PATURI 40

57	MEDIC PRIMAR SEF SECTIE	gradatia.5	RECUPERARE, MEDICINA FIZICA SI BALNEOLOGIE	S	1	
58	MEDIC SPECIALIST	gradatia.2	RECUPERARE, MEDICINA FIZICA SI BALNEOLOGIE	S	1	
59	MEDIC SPECIALIST	gradatia.2	RECUPERARE, MEDICINA FIZICA SI BALNEOLOGIE	S	1	
60	ASIST.MED.PR.SEF SECTIE	gradatia.5	PEDIATRIE	P.L.	1	
61	AS.MED.	gradatia.2	MED.GEN	S	1	
62	AS.MED.	gradatia 4	MED.GEN	P.L.	1	
63	AS.MED.PR	gradatia.5	MED.GEN	P.L.	1	
64	AS.MED.	gradatia 4	MED.GEN	P.L.	1	
65	AS.MED.PR.	gradatia 3	MED.GEN	PL	1	
66	AS.MED.	gradatia.5	MED.GEN	P.L.	1	
67	AS.MED.	gradatia.5	MED.GEN	P.L.	1	
68	AS.MED.DEBUTANT	gradatia.0	MED.GEN	P.L.	1	VACANT
69	AS.MED.PR.	gradatia.2	MED.GEN	P.L.	1	VACANT
70	AS.MED.PR	gradatia.2	MED.GEN	P.L.	1	VACANT
71	AS.MED.PR	gradatia.2	MED.GEN	P.L.	1	VACANT
72	AS.MED.PR	gradatia.2	MED.GEN	P.L.	1	VACANT
73	INFIRMIERA	gradatia.5		G	1	
74	INFIRMIERA	gradatia.5		G	1	
75	INFIRMIERA	gradatia.5		G	1	
76	INFIRMIERA	gradatia.5		G	1	
77	INFIRMIERA	gradatia.3		G	1	TEMPORAR VACANT
78	INGRIJITOARE CURATENIE	gradatia.4		G	1	
0	1	2	4	5	6	7

79	INGRIJITOARE CURATENII	gradatia.2	G	1
80	INGRIJITOARE CURATENIE	gradatia.3	G	1 TEMPORAR VACANT
81	INGRIJITOARE CURATENIE	gradatia.4	G	1
82	INGRIJITOARE CURATENIE	gradatia.5	G	1
83	INGRIJITOARE CURATENIE	gradatia.5	G	1

VII. STRUCTURA DE SPITALIZARE DE ZI- RECUPERARE, MEDICINA FIZICA SI BALNEOLOGIE -5 PATURI

84	MEDIC SPECIALIST	gradatia.2	REABILITARE MEDICALA	S	1	VACANT
85	AS.MED. DEBUTANT	gradatia.0	MED.GEN	P.L.	1	VACANT
86	INFIRMIERA DEBUTANTA	gradatia.0		G	1	VACANT
87	INGRIJITOARE CURATENIE	gradatia.0		G	1	VACANT

VIII. COMPARTIMENT PENTRU SUPRAVECHEREA, PREVENIREA SI LIMITAREA INFECTIILOR ASOCIATE ASISTENTEI MEDICALE

88	MEDIC SPECIALIST COORDONATOR	gradatia 2	EPIDEMIOLOG	S	1	VACANT
89	MEDIC SPECIALIST	gradatia 2	BOLI INFECTIOASE	S	1	VACANT
90	AS.MED.PR.	gradatia.5	MED.GEN.	PL	1	

IX. COMPARTIMENT MEDICINA INTERNA- NR.PATURI 10

91	MEDIC SPECIALIST	gradatia 2	MEDICINA INTERNA	S	1	
92	MEDIC REZIDENT ANUL III	gradatia.0	MEDICINA INTERNA	S	1	
93	AS.MED.PR.	gradatia.5	MED.GEN	P.L.	1	
94	AS.MED.PR-COORDONATOR	gradatia.5	MED.GEN	P.L.	1	
95	AS.MED.PR	gradatia.5	MED.GEN	P.L.	1	
96	AS.MED.PR	gradatia.5	MED.GEN	P.L.	1	
97	AS.MED.PR	gradatia.3	MED.GEN	P.L.	1	
98	AS.MED.	gradatia.1	MED.GEN	S	1	
99	INFIRMIERA	gradatia.5		G	1	
100	INFIRMIERA	gradatia.5		G	1	
101	INFIRMIERA	gradatia.5		G	1	
102	INGRIJITOARE CURATENIE	gradatia.3		G	1	
103	INGRIJITOARE CURATENIE	gradatia.5		G	1	

X. AMBULATORIU INTEGRAT-CABINET ORTOPEDIE SI TRAUMATOLOGIE

104	MEDIC SPECIALIST	gradatia 5	ORTOPEDIE	S	1	
-----	------------------	------------	-----------	---	---	--

79	INGRIJITOARE CURATENII	gradatia.2	G	1
80	INGRIJITOARE CURATENIE	gradatia.3	G	1
81	INGRIJITOARE CURATENIE	gradatia.4	G	1
82	INGRIJITOARE CURATENIE	gradatia.5	G	1
83	INGRIJITOARE CURATENIE	gradatia.5	G	1

VII. STRUCTURA DE SPITALIZARE DE ZI- RECUPERARE, MEDICINA FIZICA SI BALNEOLOGIE -5 PATURI

84	MEDIC SPECIALIST	gradatia.1	REABILITARE.MEDICALA	S	1	VACANT
85	AS.MED. DEBUTANT	gradatia.0	MED.GEN	P.L.	1	VACANT
86	INFIRMIERA DEBUTANTA	gradatia.0		G	1	VACANT
87	INGRIJITOARE CURATENIE	gradatia.0		G	1	VACANT

VIII. COMPARTIMENT PENTRU SUPRAVEGHEREA, PREVENIREA SI LIMITAREA INFECTIILOR ASOCIATE ASISTENTEI MEDICALE

88	MEDIC SPECIALIST COORDONATOR	gradatia 1	EPIDEMIOLOG	S	1	VACANT
89	MEDIC SPECIALIST	gradatia 1	BOLI INFECTIOASE	S	1	VACANT
90	AS.MED.PR.	gradatia.5	MED.GEN.	PL	1	

IX. COMPARTIMENT MEDICINA INTERNA- NR.PATURI 10

91	MEDIC SPECIALIST	gradatia 2	MEDICINA INTERNA	S	1	
92	MEDIC REZIDENT ANUL III	gradatia.0	MEDICINA INTERNA	S	1	
93	AS.MED.PR.	gradatia.5	MED.GEN	P.L.	1	
94	AS.MED.PR-COORDONATOR	gradatia.5	MED.GEN	P.L.	1	
95	AS.MED.PR	gradatia.5	MED.GEN	P.L.	1	
96	AS.MED.PR	gradatia.5	MED.GEN	P.L.	1	
97	AS.MED.PR	gradatia.3	MED.GEN	P.L.	1	
98	AS.MED.	gradatia.1	MED.GEN	S	1	
99	INFIRMIERA	gradatia.5		G	1	
100	INFIRMIERA	gradatia.5		G	1	
101	INFIRMIERA	gradatia.5		G	1	
102	INGRIJITOARE CURATENIE	gradatia.3		G	1	
103	INGRIJITOARE CURATENIE	gradatia.5		G	1	

X. AMBULATORIU INTEGRAT-CABINET ORTOPEDIE SI TRAUMATOLOGIE

104	MEDIC SPECIALIST	gradatia 5	ORTOPEDIE	S	1	
-----	------------------	------------	-----------	---	---	--

125	BRANCARUL NR	gradatia.0	G	1	VACANT
126	BRANCARUL NR	gradatia.0	G	1	VACANT
127	SOFER AUTOSANITARA II	gradatia 1	M	1	VACANT
XVII. LABORATOR ANALIZE MEDICALE					
128	MEDIC PRIMAR SEF LABORATOR	gradatia.5	MEDICINA DE LABORATOR	S	1
129	BIOLOG	gradatia.2	BIOLOGIE	S	1
130	MEDIC REZIDENT AN II	gradatia.1	MEDICINA DE LABORATOR	S	1
131	AS.MED.PR	gradatia.5	LABORATOR	P.L.	1
132	AS.MED.PR	gradatia.5	LABORATOR	P.L.	1
133	AS.MED.PR	gradatia.5	LABORATOR	P.L.	1
134	AS. MED.	gradatia 4	MED.GEN	P.L.	1
135	INGRIJITOARE CURATENIE	gradatia 0	0	G	1
XVIII. LABORATOR RADIOLOGIE SI IMAGISTICA MEDICALA					
0		2	4	5	6
136	MEDIC SPECIALIST-COORDONATOR	gradatia.3	RADIOLOGIE SI IMAGISTICA MEDICALA	S	1
137	MEDIC REZIDENT AN III	gradatia.0	RADIOLOGIE SI IMAGISTICA MEDICALA	S	1
138	AS.MED.	gradatia 5	MED.GEN. SI RADIOLOGIE	P.L.	1
139	AS.MED.PR	gradatia.5	RADIOLOGIE	P.L.	1
140	AS.MED.	gradatia.0	MED.GEN.	P.L.	1
141	AS.MED.PR	gradatia.5	RADIOLOGIE	P.L.	1
XIX. LABORATOR RECUPERARE, MEDICINA FIZICA SI BALNEOLOGIE					
KINETOTERAPIE					
142	KINETOTERAPEUT PRINCIPAL	gradatia. 4	KINETOTERAPIE SIMOTRICTATE SPECIALA	S	1
143	KINETOTERAPEUT	gradatia.3	KINETOTERAPIE SIMOTRICTATE SPECIALA	S	1
ELECTROTHERAPIE					
144	AS.MED.PR	gradatia.5	BALNEO-FIZIOTERAPIE	P.L.	1
145	AS.MED.DEBUTANT	gradatia.0	BALNEO-FIZIOTERAPIE	P.L.	1
146	AS.MED.PR	gradatia.5	MED GENERALA SI BALNEO-FIZIOTERAPIE	P.L.	1

147		AS.MED.PR	gradatia.4	MED GENERALA SI BALNEO-FIZIOTERAPIE	P.L.	1
148		AS.MED.PR	gradatia.5	BALNEO-FIZIOTERAPIE	P.L.	1
	<i>MASOTERAPIE</i>					
149		AS.MED.PR	gradatia.5	BALNEO-FIZIOTERAPIE SI MASAJ	P.L.	1
150		AS.MED.	gradatia.1	MED GENERALA SI BALNEO-FIZIOTERAPIE	P.L.	TEMPORAR VACANT
151		AS.MED.	gradatia.0	BALNEOFIZIOKINETOTERAPIE SI RECUPERARE	P.L.	1

XX. FARMACIE

152	FARMACIST PRIMAR-COORDONATOR		gradatia.5	FARMACIE	S	1
153		FARMACIST	gradatia.1	FARMACIE	S	1 VACANT
154		AS.MED.DEB.	gradatia.0	FARMACIE	P.L.	1 VACANT
155		AS.MED.	gradatia.3	FARMACIE	P.L.	1
156		INGRIJITOARE CURATENIE	gradatia.5	0	G	1

XXI. BIROU MANAGEMENT AL CALITATII

157		ECONOMIST SPEC. I A	gradatia.2		S	1 VACANT
0	1	2	3	4	5	6
158		ASISTENT MEDICAL	gradatia.0	MED.GEN.	PL	1 VACANT
159	CONSILIER JURIDIC I A- COORDONATOR		gradatia 4		S	TEMPORAR VACANT

XXII. COMPARTIMENT DE STATISTICA SI EVALUARE MEDICALA

160		ECONOMIST SPEC. I A	gradatia.4		S	1
161		STATISTICIAN MEDICAL PRINCIPAL	gradatia 5		M	1

XXIII. COMPARTIMENT R.U.N.O.S.

162		ECONOMIST SPEC. I A	gradatia.5		S	1
-----	--	---------------------	------------	--	---	---

XXIV. COMPARTIMENT JURIDIC

163		CONSILIER JURIDIC I A	gradatia.5		S	1
-----	--	-----------------------	------------	--	---	---

XXV. PERSONAL CLERICAL

164	PREOT GR.II	gradatia.4	S	I	I
XXVI. COMPARTIMENT ACHIZITIIL PUBLICE, CONTRACTARE					
165	SUBINGINER I	gradatia.5	SSD		1
XXVII. COMPARTIMENT SECURITATEA MUNCII, PSI, PROTECTIE CIVILA SI SITUATII DE URGENTA					
166	INGINER SPEC. I A	gradatia.5	S		1
XXVIII. COMPARTIMENT FINANCIAR-CONTABILITATE					
167	ECONOMIST SPEC. I A	gradatia.5	S		1
168	ECONOMIST SPEC.I	gradatia.2	S		1
169	ECONOMIST SPEC.I A	gradatia.5	S		1
XXIX. SERVICIUL TEHNIC-AD-TIV					
170	SEF SERVICIU AD-TIV	grad II	S		1
XXIX.01. COMPARTIMENT APROVIZIONARE,ADMINISTRATIV					
171	MAGAZINER	gradatia.5	M		1
172	ECONOMIST SPEC.I	gradatia.4	S		1
173	SECRETAR DEBUTANT	gradatia 0	M		1 VACANT
XXIX.02 ATELIER INTRETINERE					
XXIX.03. FORMATIE EXPLOATARE, INTRETINERE A CENTRALEI TERMICE					
174	MUNCITOR CALIFICAT III	gradatia.5	FOCHIST	G	1
0	1	2	3	4	5
					6
					7
175	MUNCITOR CALIFICAT II	gradatia.5	FOCHIST	G	1
176	MUNCITOR CALIFICAT III	gradatia.5	FOCHIST	G	1
177	MUNCITOR CALIFICAT II	gradatia.5	FOCHIST	G	1
XXIX.04 FORMATIE REPARATII SI INTRETINERE					
178	MUNCITOR CALIFICAT I	gradatia.5	TAMPLAR	G	1
179	MUNCITOR CALIFICAT III	gradatia.5	INSTALATOR	G	1
180	MUNCITOR CALIFICAT I	gradatia.5	ELECTRICIAN	M	1
XXIX.05 TRANSPORT					

XXIX.06 DIETETICA SI BLOC ALIMENTAR
DIETETICA

182	AS.MED.	gradatia.0	DIETETICA	P.L.	VACANT
BLOC ALIMENTAR					
183	MUNCITOR CALIFICAT II	gradatia.5	BUCATAR	G	1
184	MUNCITOR CALIFICAT III	gradatia.5	BUCATAR	G	1
185	MUNCITOR CALIFICAT IV	gradatia.5	BUCATAR	G	1 TEMPORAR VACANT
186	MUNCITOR CALIFICAT IV	gradatia.5	BUCATAR	G	1
187	MUNCITOR CALIFICAT I	gradatia 5	BUCATAR	G	1

XXIX.07 LENJERIE

188	MUNCITOR CALIFICAT I	gradatia.5	LENJEREASA	M	1
-----	----------------------	------------	------------	---	---

XXVI.08 SPALATORIE

189	SPALATOREASA	gradatia.5		G	1
190	SPALATOREASA CU GESTIUNE	gradatia.5.		G	1
191	SPALATOREASA	gradatia 0		G	1 VACANT

XXIX.9. STATIA DE OXIGEN

192	MUNCITOR CALIFICAT IV	gradatia 5	INSTALATOR	G	1
-----	-----------------------	------------	------------	---	---

TOTAL POSTURI:
POSTURI SERVICII SPITALICESTI
DIN CARE POSTURI FINANTATE DIN "TRANSFERURI"

192

192
3

MANAGER,
CONS.JUR.PANDELE VICTOR



DIRECTOR FINANCIAR CONTABIL,
EC.COPACEANU-TURCU MAGDALENA

Pandele Victor
secretar



COMP.R.U.N.O.S.
EC.BRINZARU DANIELA



CENTRALIZATOR PE CATEGORII DE PERSONAL- LUNA IANUARIE 2019

CATEGORII DE PERSONAL	NUMAR POSTURI			
	NORMAT	SUPLIMENTAT CONSILIUL LOCAL AZUGA	EXISTENT STAT FUNCTII	OCUPATE
I POSTURI CONFORM OMSP nr.1778/2006, modificat prin Ord.1224/2010				
Medici (inclusiv medici rezidenti/post) din care:	38	0	27	18
medici rezidenti			3	5
sectia ortopedie-traumatologie+camera de garda= 40 paturi	11		6	4
din care medici rezidenti				71
sectia recuperare, medicina fizica si balneologie= 40 paturi	8		3	3
din care medici rezidenti				
compartiment medicina interna= 10 paturi	2		2	2
din care medici rezidenti			1	1
compartiment ATI= 5 paturi	3		3	3
din care medici rezidenti				
spitalizare de zi= 15 paturi	3		2	0
din care ortopedie traumatologie= 10 paturi	2		1	
recuperare, medicina fizica si balneologie= 5 paturi	1		1	
ambulatoriu ortopedie-traumatologie	1		1	1
din care medici rezidenti				
ambulatoriu recuperare	1		1	
din care medici rezidenti				
ambulatoriu medicina interna	1		1	
din care medici rezidenti				
ambulatoriu DIABET ZAHARAT, NUTRITIE SI BOLI METABOLICE	1		1	1
din care medici rezidenti				
POSTURI FIXE				
laborator analize medicale	2		2	2
din care medici rezidenti			1	1
laborator radiologie si imagistica medicala	2		2	2
din care medici rezidenti			1	1
compartiment infectii asociate asistentei medicale	2		2	0
din care medici rezidenti				
Unitatea de transfuzie sanguina	1		1	0
din care medici rezidenti				
Alt personal sanitar superior, din care:	6	1	5	4
- farmacisti	1	1	2	1
din care farmacist rezident		0	0	0
- chimisti, biologi, biochimisti	3		1	1
- prof.CFM, kinetoterapeut	2		2	2
- psihologi				
Structura de management al calitatii-posturi fixe	2		2	0
Personal sanitar mediu, din care:	126	0	78	60.5
sectia ortopedie-traumatologie 40 paturi	20		11	11
din care chirurgie artroscopica= 5 paturi	2		1	1
spitalizare de zi= 15 paturi	9		3	2
din care ortopedie traumatologie=10 paturi	6		2	2
recuperare, med.fizica si balneologie=5 paturi	3		1	
sectia recuperare, medicina fizica si balneologie= 40 paturi	23		13	8

compartiment medicina interna=10 paturi	6		6	6
compartiment ATI= 5 paturi	7		5	5
ambulatoriu ortopedie-traumatologie	1		1	1
ambulatoriu recuperare	1		1	1
ambulatoriu medicina interna	1		1	0
ambulatoriu diabet zaharat, nutritie si boli metabolice	1		1	1
laborator analize medicale	4		4	4
laborator recuperare, medicina fizica si balneologie	8		8	7
Farmacie	3		2	1
Ambulanta	3			
POSTURI FIXE	37	0	21	12.5
DINCARE				
laborator radiologie si imagistica medicala	10		4	4
Bloc operator	10		6	3
Sterilizare	5		1	1
Dietetica	1		1	0
Comp.S.P.L.I.A.A.M	1		1	0.5
unitatea de transfuzie sanguina	3		3	1
Managementul calitatii	1		1	0
Camera de garda	2		2	1
Statisticieni, registratori medicali	4		2	2
Personal auxiliar sanitar, din care:	68	0	50	37
Total - infirmiere din care:	29	0	23	18
sectia ortopedie-traumatologie+chirurgie	9		9	8
spitalizare de zi ortopedie+recup.	3		3	
sectia recuperare, medicina fizica si balneologie	9		5	5
compartiment medicina interna	3		3	3
compartiment ATI+UTS	4		1	1
ambulatoriu ortopedie-traumatologie				
ambulatoriu recuperare				
ambulatoriu medicina interna				
ambulatoriu diabet zaharat, nutritie si boli metabolice				
laborator analize medicale				
laborator radiologie si imagistica medicala				
bloc operator	1		2	1
Total ingrijitoare, din care:	27	0	19	15
sectia ortopedie-traumatologie+chirurgie	11		7	5
sectia recuperare, medicina fizica si balneologie	8		6	6
compartiment medicina interna	3		2	2
compartiment ATI			0	
ambulatoriu ortopedie-traumatologie				
ambulatoriu recuperare				
ambulatoriu medicina interna				
ambulatoriu diabet zaharat, nutritie si boli metabolice	1		1	1
laborator analize medicale	2		1	0
laborator radiologie si imagistica medicala				
farmacie	1		1	1
spitalizare de zi recuperare	1		1	0
- spalatorese	3		3	2
- brancardieri	6		4	2
- soferi autosanitare	3		1	0
- ambulanti				
Personal paza				
Garderobieri				
Personal TESA, din care:	16		15	13.5
- secretar dactilograf	1		1	0
Muncitori, din care:	23	0	15	15
-muncitori intretinere, reparatii etc	20		10	10
- muncitori bloc alimentar	6		5	5
II				
PERSONAL INCADRAT IN CENTRE DE SANATATE MINTALA CONFORM OMS nr.375/2006				
Medici				
Alt personal sanitar superior				
Personal sanitar mediu				

	Personal sanitar auxiliar				
III	PERSONAL INCADRAT CONFORM OMSP nr.916/2006 (SPCIN)				
	Medici				
	Personal sanitar mediu				
	Personal sanitar auxiliar				
	Muncitori				
IV	PERSONAL INCADRAT CONFORM OMSP nr.1706/2007(UPU,CPU)				
	Medici				
	Alt personal sanitar superior				
	Personal sanitar mediu				
	Registratori medicali				
	Personal sanitar auxiliar,din care:				
	- infirmiere				
	- ingrijitoare				
	- brancardieri				
	Personal TESA				
V	MEDICI SI FARMACISTI REZIDENTI (fara post)				
	TOTAL	279.0	1.0	192.0	148.0

MANAGER,
CONS.JUR.PANDELE VICTOR

DIRECTOR FINANCIAR CONTABIL,
EC.COPACEANU-TURCU MARIA MAGDALENA

COMP.RUNOS
EC.BRINZARU DANIELA