

HOTARARE

privind modificarea organigramei și a statului de funcții pentru anul 2018 ale
Spitalului de Ortopedie și Traumatologie Azuga

Avand in vedere;

Proiectul de hotarare nr. 49/2018 initiat de primarul orasului Azuga privind modificării organigramei și a statului de funcții pentru anul 2018 ale Spitalului de Ortopedie și Traumatologie Azuga, Raportul de specialitate al Compartimentului APL din cadrul Primariei orasului Azuga inregistrat sub nr. 3856/2018, avizul Comisiei de sanatate si protectie sociala din cadrul Consiliului local al orasului Azuga nr. 3846/2018 si avizul Secretarului orasului Azuga nr. 3847/2018;

Traumatologie Azuga solicită modificarea organigramei și a statului de funcții;

Prevederile Hotărârii Consiliului local al orașului Azuga nr. 62/2010 privind preluarea în administrarea Consiliului local al orașului Azuga a Spitalului de Ortopedie și Traumatologie Azuga ;

Prevederile Legii nr.95/2006 privind reforma in domeniul sanatatii, cu modificările și completările ulterioare;

Legea cadru nr. 284/2010 privind salarizarea unitară a personalului plătit din fondurile publice, cu modificările și completările ulterioare;

Ordinul Ministrului sănătății nr.1224/2010 privind aprobarea normativelor de personal pentru asistența medicală spitalicească, precum și pentru modificarea și completarea Ordinului Ministrului sănătății publice nr.1778/2006 privind aprobarea normativelor de personal ;

Ordinul Ministrului sănătății nr.607/2013 pentru aprobarea Normelor specifice privind autorizarea unităților de transfuzie sanguină din unitățile sanitare ;

Prevederile art.36 alin.2 lit”a” pct”b” si ale art. 36 alin.2 lit”d” pct.3 din Legea nr. 215 /2001 privind administrația publică locală, republicată, cu modificările și completările ulterioare;

In temeiul art.45 alin.1 din Legea nr. 215 /2001 privind administrația publică locală, republicată, cu modificările și completările ulterioare;

Consiliul local al orasului Azuga

HOTARASTE

Art 1 Aproba modificarea organigramei și a statului de funcții pentru anul 2018 ale Spitalului de Ortopedie și Traumatologie Azuga, conform anexelor la prezenta hotarare.

Art 2. Primarul orasului Azuga va duce la indeplinire prevederile prezentei hotarari prin intermediul birourilor de specialitate din cadrul Primariei orasului Azuga.

**PRESEDINTE DE SEDINTA
BICIIN GEORGIANA**

**CONTRASEMNEAZA SECRETAR
LAZAR ALINA**

Azuga, 28.03.2018
NR. 51



CENTRALIZATOR PE CATEGORII DE PERSONAL- 1 APRILIE 2018

CATEGORII DE PERSONAL	NUMAR POSTURI			
	NORMAT	SUPLIMENTAT CONSILIUL LOCAL AZUGA	EXISTENT STAT FUNCTII	OCUPATE
I POSTURI CONFORM OMSP nr.1778/2006, modificat prin Ord.1224/2010				
Medici (inclusiv medici rezidenti/post) din care:	38	0	27	17
medici rezidenti			5	5
sectia ortopedie-traumatologie+camera de garda= 40 paturi	11		6	5
din care medici rezidenti			1	1
sectia recuperare, medicina fizica si balneologie= 40 paturi	8		3	3
din care medici rezidenti				
compartiment medicina interna= 10 paturi	2		2	1
din care medici rezidenti			1	1
compartiment ATI= 5 paturi	3		3	3
din care medici rezidenti			1	1
spitalizare de zi= 15 paturi	3		2	0
din care ortopedie traumatologie= 10 paturi	2		1	
recuperare, medicina fizica si balneologie= 5 paturi	1		1	
ambulatoriu ortopedie-traumatologie	1		1	1
din care medici rezidenti				
ambulatoriu recuperare	1		1	
din care medici rezidenti				
ambulatoriu medicina interna	1		1	
din care medici rezidenti				
ambulatoriu DIABET ZAHARAT, NUTRITIE SI BOLI METABOLICE	1		1	
din care medici rezidenti				
POSTURI FIXE				
laborator analize medicale	2		2	2
din care medici rezidenti			1	1
laborator radiologie si imagistica medicala	2		2	2
din care medici rezidenti			1	1
compartiment infectii asociate asistentei medicale	2		2	0
din care medici rezidenti				
Unitatea de transfuzie sanguina	1		1	0
din care medici rezidenti				
Alt personal sanitar superior, din care:	6	1	5	5
- farmacisti	1	1	2	2
din care farmacist rezident		0	0	0
- chimisti, biologi, biochimisti	3		1	1
- prof.CFM,kinetoterapeut	2		2	2
- psihologi				
Structura de management al calitatii-posturi fixe	3		2	0
Personal sanitar mediu, din care:	126	0	77	58.5
sectia ortopedie-traumatologie 40 paturi	20		11	11
din care chirurgie artroscopica= 5 paturi	2		1	1
spitalizare de zi= 15 paturi	9		3	2
din care ortopedie traumatologie=10 paturi	6		2	2
recuperare, med.fizica si balneologie=5 paturi	3		1	
sectia recuperare, medicina fizica si balneologie= 40 paturi	23		13	8

compartiment medicina interna=10 paturi	6		6	6
compartiment ATI= 5 paturi	7		5	5
ambulatoriu ortopedie-traumatologie	1		1	1
ambulatoriu recuperare	1		1	1
ambulatoriu medicina interna	1		1	0
ambulatoriu diabet zaharat, nutritie si boli metabolice	1		1	0
laborator analize medicale	4		4	4
laborator recuperare, medicina fizica si balneologie	8		8	6
Farmacie	3		2	2
Ambulanta	3			
POSTURI FIXE	37	0	20	11.5
DINCARE				
laborator radiologie si imagistica medicala	10		4	4
Bloc operator	10		6	3
Sterilizare	5		1	1
Dietetica	1		1	0
Comp.S.P.L.I.A.A.M	1		1	0.5
unitatea de transfuzie sanguina	3		3	1
Managementul calitatii	1		1	0
Camera de garda	2		1	0
Statisticieni, registratori medicali	4		2	2
Personal auxiliar sanitar, din care:	68	0	50	35
Total - infirmiere din care:	29	0	22	16
sectia ortopedie-traumatologie+chirurgie	9		8	6
spitalizare de zi	3		3	
sectia recuperare, medicina fizica si balneologie	9		5	5
compartiment medicina interna	3		3	3
compartiment ATI+UTS	4		1	1
ambulatoriu ortopedie-traumatologie				
ambulatoriu recuperare				
ambulatoriu medicina interna				
ambulatoriu diabet zaharat, nutritie si boli metabolice				
laborator analize medicale				
laborator radiologie si imagistica medicala				
bloc operator	1		2	1
Total ingrijitoare, din care:	26	0	20	15
sectia ortopedie-traumatologie+chirurgie	11		8	6
sectia recuperare, medicina fizica si balneologie	7		6	3
compartiment medicina interna	3		2	2
compartiment ATI			0	
ambulatoriu ortopedie-traumatologie				
ambulatoriu recuperare				
ambulatoriu medicina interna				
laborator analize medicale	2		1	1
laborator radiologie si imagistica medicala				
farmacie	1		1	1
spitalizare de zi recuperare	1		1	1
garderoba	1		1	1
- spalatoare	3		3	2
- brancardieri	6		4	2
- soferi autosanitare	3		1	0
- ambulanti				
Personal paza				
Garderobieri	1			
Personal TESA, din care:	16		15	12.5
- secretar dactilograf	1		1	0
Muncitori, din care:	23	0	16	16
-muncitori intretinere, reparatii etc	20		11	11
- muncitori bloc alimentar	6		6	5
II				
PERSONAL INCADRAT IN CENTRE DE SANATATE MINTALA CONFORM OMS nr.375/2006				
Medici				
Alt personal sanitar superior				
Personal sanitar mediu				

	Personal sanitar auxiliar				
III	PERSONAL INCADRAT CONFORM OMSP nr.916/2006 (SPCIN)				
	Medici				
	Personal sanitar mediu				
	Personal sanitar auxiliar				
	Muncitori				
IV	PERSONAL INCADRAT CONFORM OMSP nr.1706/2007(UPU,CPU)				
	Medici				
	Alt personal sanitar superior				
	Personal sanitar mediu				
	Registratori medicali				
	Personal sanitar auxiliar,din care:				
	- infirmiere				
	- ingrijitoare				
	- brancardieri				
	Personal TESA				
V	MEDICI SI FARMACISTI REZIDENTI (fara post)				
	TOTAL	280.0	0.0	192.0	144.0

MANAGER,
CONS.JUR.PANDELE VICTOR

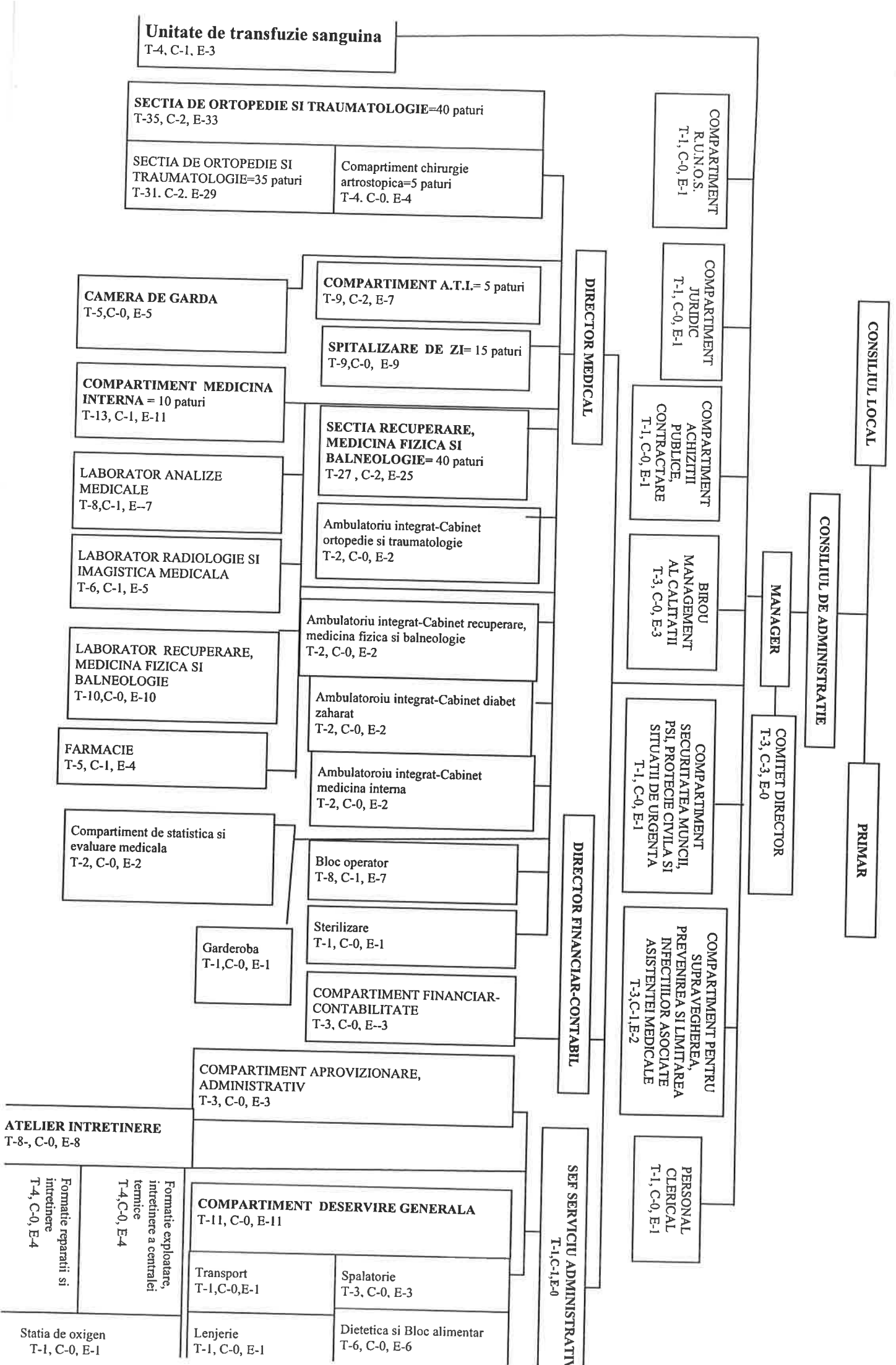


DIRECTOR FINANCIAR CONTABIL,
EC.TURCU MARIA MAGDALENA

COMP.RUNOS
EC.BRINZARU DANIELA

ORGANIGRAMA SPITALUL DE ORTOPEDIE SI TRAUMATOLOGIE AZUGA

ANEXA NR. 91 / 2018



TOTAL GENERAL	192	posturi
din care:		
Total personal contractual:	192	posturi
Funcții de conducere	17	posturi
Funcții de executie	175	posturi

Legenda: T= Total posturi
 C= Funcții de conducere
 E= Funcții de executie

MANAGER,
 CONS. JOR. PANDELE VICTOR



DIRECTOR FINANCIAR CONTABIL,
 EC. TURCU MARIA MAGDALENA

[Handwritten signature]

COMP. RUNOS,
 EC. BRINZARU DANIELA

[Handwritten signature]

Președinte Consiliul Local

[Handwritten signature]



Secretar

[Handwritten signature]

[Handwritten signature]

STAT DE FUNCTII

VALABIL CU 1 APRILIE 2018

Nr. Crt	Denumirea functiei Intocmit cf.Legii nr.153/2017	de executie	Gr/tr. profes.	Specialitatea	Nivel studii	Cuantum post	Observatii
0							
I. COMITET DIRECTOR							
1	MANAGER		grad II	SPITAL	S	1	
2	DIRECTOR MEDICAL		gradatia .5	SPITAL	S	1	
3	DIRECTOR FINANCIAR-CONTABIL		grad II	SPITAL	S	1	
II. SECTIA ORTOPEDIE-TRAUMATOLOGIE- NR.PATURI 40							
II.1.SECTIA ORTOPEDIE-TRAUMATOLOGIE- 35 PATURI							
4	MEDIC PRIMAR SEF SECTIE		gradatia.5	ORTOPEDIE TRAUMATOLOGIE	S	1	
5		MEDIC PRIMAR	gradatia.5	ORTOPEDIE TRAUMATOLOGIE	S	1	
6		MEDIC PRIMAR	gradatia 4	ORTOPEDIE TRAUMATOLOGIE	S	1	TEMPORAR VACANT
7		MEDIC SPECIALIST	gradatia.2	ORTOPEDIE TRAUMATOLOGIE	S	1	
8		MEDIC REZIDENT AN V	gradatia 1	ORTOPEDIE TRAUMATOLOGIE	S	1	
9	ASIST.MED.PR.SEF SECTIE		gradatia.5	MED.GEN	P.L.	1	
10		AS.MED.PR	gradatia.5	MED.GEN	P.L.	1	
11		AS.MED.PR	gradatia.5	MED.GEN	P.L.	1	
12		AS.MED.PR	gradatia.5	BALNEOFIZIOTERAPIE SI MASAJ	P.L.	1	
13		AS.MED.PR	gradatia.3	MED.GEN	P.L.	1	TEMPORAR VACANT
14		AS.MED.PR.	gradatia.2	MED.GEN	P.L.	1	TEMPORAR VACANT
15		AS.MED.PR.	gradatia.3	MED.GEN	P.L.	1	TEMPORAR VACANT
16		AS.MED.PR	gradatia.5	MED.GEN	P.L.	1	
17		AS.MED.	gradatia.0	MED.GEN	P.L.	1	
18		AS.MED.PR.	gradatia.5	MED.GEN	P.L.	1	

0	1	2	3	4	5	6	7
19	AS.MED.PR		gradatia.5	MED.GEN	P.L.	1	
20	INFIRMIERA		gradatia.5		G	1	
21	INFIRMIERA		gradatia.4.		G	1	
22	INFIRMIERA		gradatia.4		G	1	
23	INFIRMIERA DEB.		gradatia.0		G	1	VACANT
24	BRANCARDIER		gradatia.5		G	1	
25	BRANCARDIER		gradatia.5		G	1	
26	INFIRMIERA		gradatia.5		G	1	
27	INFIRMIERA		gradatia.5		G	1	
28	INFIRMIERA DEBUTANTA		gradatia.0		G	1	VACANT
29	INGRIJITOARE CURATENIE		gradatia.5		G	1	
30	INGRIJITOR CURATENIE		gradatia.5		G	1	
31	INGRIJITOR CURATENIE		gradatia.0		G	1	VACANT
32	INGRIJITOR CURATENIE		gradatia.5		G	1	
33	INGRIJITOR CURATENIE		gradatia.3		G	1	
34	INGRIJITOARE CURATENIE		gradatia.0		G	1	VACANT
II.2. COMPARTIMENT CHIRURGIE ARTROSCOPICA-5 PATURI							
35	AS.MED.PR		gradatia.5	MED.GEN	P.L.	1	
36	INFIRMIERA DEBUTANTA		gradatia.3		G	1	
37	INGRIJITOR CURATENIE		gradatia.0		G	1	
38	INGRIJITOR CURATENIE		gradatia.3		G	1	
III. COMPARTIMENT A.T.I. = 5 PATURI							
39	MEDIC PRIMAR-COORDONATOR		gradatia.5	A.T.I.	S	1	
40	MEDIC SPECIALIST		gradatia.2	A.T.I.	S	1	
41	MEDIC REZIDENT AN V		gradatia 1	A.T.I.	S	1	
42	AS.MED.PR.		gradatia. 4	MED.GEN	P.L.	1	
43	AS.MED.PR.		gradatia.3	MED.GEN	P.L.	1	
44	AS.MED.PR.		gradatia 4	MED.GEN	P.L.	1	
0		2	3	4	5	6	7
45	AS.MED.PR-COORDONATOR		gradatia.5	MED.GEN	P.L.	1	
46	AS.MED.PR.		gradatia.5	MED.GEN	P.L.	1	
47	INFIRMIERA		gradatia.5		G	1	

IV. STRUCTURA DE SPITALIZARE DE ZI- ORTOPEDIE TRAUMATOLOGIE -10 PATURI

48	MEDIC SPECIALIST	gradatia.1	ORTOPEDIE	S	1	VACANT
49	AS.MED.	gradatia.0	TRAUMATOLOGIE	P.L.	1	
50	AS.MED.	gradatia.0	MED.GEN	P.L.	1	
51	INFIRMIERA DEBUTANTA	gradatia.0	MED.GEN	G	1	VACANT
52	INFIRMIERA DEBUTANTA	gradatia.0		G	1	VACANT

V. UNITATEA DE TRANSFUZIE SANGUINA- ATI

53	MEDIC SPECIALIST-COORDONATOR	gradatia 2	A.T.I.	S	1	VACANT
54	AS. MED.	gradatia 4	MED.GEN	P.L.	1	
55	AS.MED.DEB	gradatia 0	MED.GEN	P.L.	1	VACANT
56	AS.MED.DEB.	gradatia 0	MED.GEN	P.L.	2	VACANT

VI. SECTIA RECUPERARE, MEDICINA FIZICA SI BALNEOLOGIE- NR.PATURI 40

57	MEDIC PRIMAR SEF SECTIE	gradatia.5	RECUPERARE, MEDICINA FIZICA SI BALNEOLOGIE	S	1	
58	MEDIC SPECIALIST	gradatia.2	RECUPERARE, MEDICINA FIZICA SI BALNEOLOGIE	S	1	TEMPORAR VACANT
59	MEDIC SPECIALIST	gradatia.2	RECUPERARE, MEDICINA FIZICA SI BALNEOLOGIE	S	1	
60	ASIST.MED.PR.SEF SECTIE	gradatia.5	PEDIATRIE	P.L.	1	
61	AS.MED.	gradatia.2	MED.GEN	S	1	
62	AS.MED.	gradatia 4	MED.GEN	P.L.	1	
63	AS.MED.PR	gradatia.5	MED.GEN	P.L.	1	
64	AS.MED.DEB.	gradatia 4	MED.GEN	P.L.	1	
65	AS.MED.PR.	gradatia 3	MED.GEN	PL	1	
66	AS.MED.	gradatia.5	MED.GEN	P.L.	1	
67	AS.MED.	gradatia.5	MED.GEN	P.L.	1	
68	AS.MED.	gradatia.0	MED.GEN	P.L.	1	VACANT
69	AS.MED.PR.	gradatia.2	MED.GEN	P.L.	1	VACANT
70	AS.MED.PR	gradatia.2	MED.GEN	P.L.	1	VACANT
71	AS.MED.PR	gradatia.2	MED.GEN	P.L.	1	VACANT
72	AS.MED.PR	gradatia.2	MED.GEN	P.L.	1	VACANT
73	INFIRMIERA	gradatia.5		G	1	
74	INFIRMIERA	gradatia.5		G	1	
75	INFIRMIERA	gradatia.5		G	1	
76	INFIRMIERA	gradatia.5		G	1	
77	INFIRMIERA	gradatia.3		G	1	
78	INGRIJITOARE CURATENIE	gradatia.4		G	1	
0	1	2	3	4	5	6
						7

79	INGRIJITOARE CURATENIE	gradatia.2	G	1	VACANT
80	INGRIJITOARE CURATENIE	gradatia.2	G	1	VACANT
81	INGRIJITOARE CURATENIE	gradatia.0	G	1	VACANT
82	INGRIJITOARE CURATENIE	gradatia.0	G	1	VACANT
83	INGRIJITOARE CURATENIE	gradatia.0	G	1	VACANT

VII. STRUCTURA DE SPITALIZARE DE ZI- RECUPERARE, MEDICINA FIZICA SI BALNEOLOGIE -5 PATURI

84	MEDIC SPECIALIST	gradatia.1	REABILITARE MEDICALA	S	1	VACANT
85	AS.MED. DEBUTANT	gradatia.0	MED.GEN	P.L.	1	VACANT
86	INFIRMIERA DEBUTANTA	gradatia.0		G	1	VACANT
87	INGRIJITOARE CURATENIE	gradatia.0		G	1	VACANT

VIII. COMPARTIMENT PENTRU SUPRAVEGHEREA, PREVENIREA SI LIMITAREA INFECTIILOR ASOCIATE ASISTENTEI MEDICALE

88	MEDIC SPECIALIST COORDONATOR	gradatia 1	EPIDEMIOLOG	S	1	VACANT
89	MEDIC SPECIALIST	gradatia 1	BOLI INFECTIOASE	S	1	VACANT
90	AS.MED.PR.	gradatia.5	MED.GEN.	PL	1	

IX. COMPARTIMENT MEDICINA INTERNA- NR.PATURI 10

91	MEDIC SPECIALIST	gradatia 1	MEDICINA INTERNA	S	1	VACANT
92	MEDIC REZIDENT ANUL II	gradatia.0	MEDICINA INTERNA	S	1	
93	AS.MED.PR.	gradatia.5	MED.GEN	P.L.	1	
94	AS.MED.PR-COORDONATOR	gradatia.5	MED.GEN	P.L.	1	
95	AS.MED.PR	gradatia.5	MED.GEN	P.L.	1	
96	AS.MED.PR	gradatia.5	MED.GEN	P.L.	1	
97	AS.MED.PR	gradatia.3	MED.GEN	P.L.	1	
98	AS.MED.	gradatia.1	MED.GEN	S	1	
99	INFIRMIERA	gradatia.5		G	1	
100	INFIRMIERA	gradatia.5		G	1	
101	INFIRMIERA DEB.	gradatia.5		G	1	
102	INGRIJITOARE CURATENIE	gradatia.2		G	1	
103	INGRIJITOARE CURATENIE	gradatia.5		G	1	

X. AMBULATORIU INTEGRAT-CABINET ORTOPEDIE SI TRAUMATOLOGIE

104	MEDIC SPECIALIST	gradatia 5	ORTOPEDIE	S	1	
-----	------------------	------------	-----------	---	---	--

105		AS.MED.DEB	gradatia.0	MED.GEN	P.L.	1	TEMPORAR VACANT
XI. AMBULATORIU INTEGRAT-CABINET RECUPERARE, MEDICINA FIZICA SI BALNEOLOGIE							
0	1	2	3	4	5	6	7
106		MEDIC SPECIALIST	gradatia 1	REABILITARE MEDICALA	S	1	VACANT
107		AS.MED.	gradatia.5	MED.GEN	P.L.	1	
XII. AMBULATORIU INTEGRAT-CABINET MEDICINA INTERNA							
108		MEDIC SPECIALIST	gradatia 1	MEDICINA INTERNA	S	1	VACANT
109		AS.MED.	gradatia.0	MED.GEN	P.L.	1	VACANT
XIII. AMBULATORIU INTEGRAT-DIABET ZAHARAT, NUTRIITIE SI BOLI METABOLICE							
110		MEDIC SPECIALIST	gradatia 1	DIABET ZAHARAT, NUTRIITIE SI BOLI METABOLICE	S	1	VACANT
111		AS.MED.DEBUTANT	gradatia 0	MED.GEN.	P.L.	1	VACANT
XVI. BLOC OPERATOR- SALA NR.1							
112		AS.MED.PR	gradatia.5	MED.GEN	P.L.	1	
113		AS.MED.PR	gradatia.5	MED.GEN	P.L.	1	
114	AS.MED.PR-COORDONATOR		gradatia.5	MED.GEN	P.L.	1	
115		INFIRMIERA	gradatia.5		G	1	
BLOC OPERATOR -SALA NR.2							
116		AS.MED.PR	gradatia 2	MED.GEN	P.L.	1	VACANT
117		AS.MED.PR	gradatia.2	MED.GEN	P.L.	1	VACANT
118		AS.MED.PR.	gradatia.2	MED.GEN	P.L.	1	VACANT
119		INFIRMIERA	gradatia.0		G	1	VACANT
XV. STERILIZARE							
120		AS.MED.PR	gradatia.4	MED.GEN	P.L.	1	
CAMERA DE GARDA							
121		MEDIC SPECIALIST	gradatia.2	ORTOPEDIE TRAUMATOLOGIE	S	1	VACANT
122		AS.MED.DEBUTANT	gradatia 0	MED.GEN	PL		VACANT
123		BRANCARDIER	gradatia.0		G	1	VACANT
124		BRANCARDIER	gradatia.0		G	1	VACANT
125		SOFER AUTOSANITARA II	gradatia 1		M	1	VACANT

XVI. GARDEROBA

126	INGRIJITOARE CURATENIE	gradatia 5	G	1
-----	------------------------	------------	---	---

XVII. LABORATOR ANALIZE MEDICALE

127	MEDIC PRIMAR SEF LABORATOR	gradatia.5	MEDICINA DE LABORATOR	S	1
128	BIOLOG	gradatia.2	BIOLOGIE	S	1
129	MEDIC REZIDENT AN I	gradatia.1	MEDICINA DE LABORATOR	S	1
130	AS.MED.PR	gradatia.5	LABORATOR	P.L.	1
131	AS.MED.PR	gradatia.5	LABORATOR	P.L.	1
132	AS.MED.PR	gradatia.5	LABORATOR	P.L.	1
133	AS.MED.PR	gradatia.4	LABORATOR	P.L.	1
134	INGRIJITOARE CURATENIE	gradatia.5	0	G	1

XVIII. LABORATOR RADIOLOGIE SI IMAGISTICA MEDICALA

0	1	2	3	4	5	6	7
135	MEDIC SPECIALIST-COORDONATOR	gradatia.2	RADIOLOGIE SI IMAGISTICA MEDICALA	S	1		
136	MEDIC REZIDENT AN I	gradatia.0	RADIOLOGIE SI IMAGISTICA MEDICALA	S	1		
137	AS.MED.	gradatia.4	MEDICINA GENERALA	P.L.	1		
138	AS.MED.PR	gradatia.5	RADIOLOGIE	P.L.	1		
139	AS.MED.	gradatia.0	MED.GEN.	P.L.	1		
140	AS.MED.PR	gradatia.5	RADIOLOGIE	P.L.	1		

XIX. LABORATOR RECUPERARE, MEDICINA FIZICA SI BALNEOLOGIE

	KINETOTERAPIE						
141	KINETOTERAPEUT PRINCIPAL	gradatia. 4	KINETOTERAPIE SIMOTRICITATE SPECIALA	S	1		
142	KINETOTERAPEUT	gradatia.3	KINETOTERAPIE SIMOTRICITATE SPECIALA	S	1		
143	AS.MED.PR	gradatia.5	BALNEO-FIZIOTERAPIE	P.L.	1		
144	AS.MED.DEBUTANT	gradatia.0	BALNEO-FIZIOTERAPIE	P.L.	1	VACANT	
145	AS.MED.PR	gradatia.5	MED GENERALA SI BALNEO-FIZIOTERAPIE	P.L.	1		
146	AS.MED.PR	gradatia.4	MED GENERALA SI BALNEO-FIZIOTERAPIE	P.L.	1		
147	AS.MED.PR	gradatia.5	BALNEO-FIZIOTERAPIE	P.L.	1		

165		INGINER SPEC. I A	gradatia.5	S		1
XXVIII. COMPARTIMENT FINANCIAR-CONTABILITATE						
166		ECONOMIST SPEC. I A	gradatia.5	S		1
167		ECONOMIST SPEC.I	gradatia.2	S		1
168		ECONOMIST SPEC.I	gradatia.5	S		1
XXIX. SERVICIUL TEHNIC-AD-TIV						
169		SEF SERVICIU AD-TIV	grad II	S		1
XXIX.01. COMPARTIMENT APROVIZIONARE, ADMINISTRATIV						
170		MAGAZINER	gradatia.5	M		1
171		ECONOMIST SPEC.II	gradatia.4	S		1
172		SECRETAR DEBUTANT	gradatia 0	M		1 VACANT
XXIX.02. ATELIER INTRETINERE						
XXIX.03. FORMATIE EXPLOATARE, INTRETINERE A CENTRALEI TERMICE						
173		MUNCITOR CALIFICAT III	gradatia.5	FOCHIST	G	1
0	1	2	3	4	5	6
						7
174		MUNCITOR CALIFICAT II	gradatia.5	FOCHIST	G	1
175		MUNCITOR CALIFICAT III	gradatia.5	FOCHIST	G	1
176		MUNCITOR CALIFICAT II	gradatia.5	FOCHIST	G	1
XXIX.04. FORMATIE REPARATII SI INTRETINERE						
177		MUNCITOR CALIFICAT I	gradatia.5	TAMPLAR	G	1
178		MUNCITOR CALIFICAT III	gradatia.5	INSTALATOR	G	1
179		MUNCITOR CALIFICAT I	gradatia.5	ELECTRICIAN	M	1
XXIX.05. INTRETINERE SPATII VERZI						
180		MUNCITOR NECALIFICAT I	gradatia 4		G	1
XXIX.06. TRANSPORT						
181		SOFER I	gradatia.5		G	1
XXIX.07. DIETETICA SI BLOC ALIMENTAR						

DIETETICA

182	AS.MED.	gradatia.0	DIETETICA	P.L.	1	VACANT
BLOC ALIMENTAR						
183	MUNCITOR CALIFICAT II	gradatia.5	BUCATAR	G	1	
184	MUNCITOR CALIFICAT III	gradatia.5	BUCATAR	G	1	
185	MUNCITOR CALIFICAT IV	gradatia.5	BUCATAR	G	1	TEMPORAR VACANT
186	MUNCITOR CALIFICAT IV	gradatia.5	BUCATAR	G	1	
187	MUNCITOR CALIFICAT I	gradatia 5	BUCATAR	G	1	
XXIX.08 LENJERIE						
188	MUNCITOR CALIFICAT I	gradatia.5	LENJEREASA	M	1	
XXVI.09 SPALATORIE						
189	SPALATOREASA	gradatia.5		G	1	
190	SPALATOREASA CU GESTIUNE	gradatia.5.		G	1	
191	SPALATOREASA	gradatia 0		G	1	VACANT
XXIX.10. STATIA DE OXIGEN						
192	MUNCITOR CALIFICAT IV	gradatia 0	INSTALATOR	G	1	VACANT

TOTAL POSTURI:

POSTURI SERVICII SPITALICESTI
DIN CARE POSTURI FINANȚATE DIN "TRANSFERURI"

192

192

5

MANAGER,
CONS.JUR.PANDELE VICTOR

Presedintele Sediului
Gheorghe Gheorghe

DIRECTOR FINANCIAR CONTABIL,
EC.TURCU MAGDALENACOMP.R.U.N.O.S.
EC.BRINZARU DANIELA

Scrisorilor
Ligii Alina