

HOTARARE

privind modificării organigramei și a statutului de funcții ale Spitalului de Ortopedie și Traumatologie Azuga

Avand in vedere:

Proiectul de hotarare nr.124/2017 initiat de Primarul orasului Azuga privind modificării organigramei și a statutului de funcții ale Spitalului de Ortopedie și Traumatologie Azuga. Raportul de specialitate al Compartimentului Resurse Umane din cadrul Primariei orasului Azuga nr. 8302/2017, avizul Comisiei juridice din cadrul Consiliului local al orasului Azuga nr. 8629/2017 si avizul Secretarului orasului Azuga nr. 8581/2017;

Adresa inregistrată sub nr.2644/8053/2017 prin care Spitalul de Ortopedie și Traumatologie Azuga solicită modificarea organigramei și a statutului de funcții;

Prevederile Hotărârii Consiliului local al orașului Azuga nr. 62/2010 privind preluarea în administrarea Consiliului local al orașului Azuga a Spitalului de Ortopedie și Traumatologie Azuga ;

Prevederile Legii nr.95/2006 privind reforma in domeniul sanatatii, cu modificările și completările ulterioare;

Legea cadru nr. 284/2010 privind salarizarea unitară a personalului plătit din fondurile publice, cu modificările și completările ulterioare;

Ordinul Ministrului sănătății nr.1224/2010 privind aprobarea normativelor de personal pentru asistența medicală spitalicească, precum și pentru modificarea și completarea Ordinului Ministrului sănătății publice nr.1778/2006 privind aprobarea normativelor de personal ;

Ordinul Ministrului sănătății nr.607/2013 pentru aprobarea Normelor specifice privind autorizarea unităților de transfuzie sanguină din unitățile sanitare ;

Prevederile art.36 alin.2 lit”a” pct”b” si ale art. 36 alin.2 lit”d” pct.3 din Legea nr. 215 /2001 privind administrația publică locală, republicată, cu modificările și completările ulterioare;

In temeiul art. 45 alin.1 din Legea nr. 215 / 2001, legea administratiei publice locale republicata, cu modificarile si completarile ulterioare;

Consiliul Local al orasului Azuga adoptă prezenta

H O T A R A R E :

Art.1 Aproba modificarea organigramei și a statutului de funcții pentru anul 2017 ale Spitalului de Ortopedie și Traumatologie Azuga, conform anexelor, parti integrante ale prezentei hotarari.

Art 2. Primarul orasului Azuga va duce la indeplinire prevederile prezentei hotarari prin intermediul birourilor de specialitate din cadrul Primariei orasului Azuga.

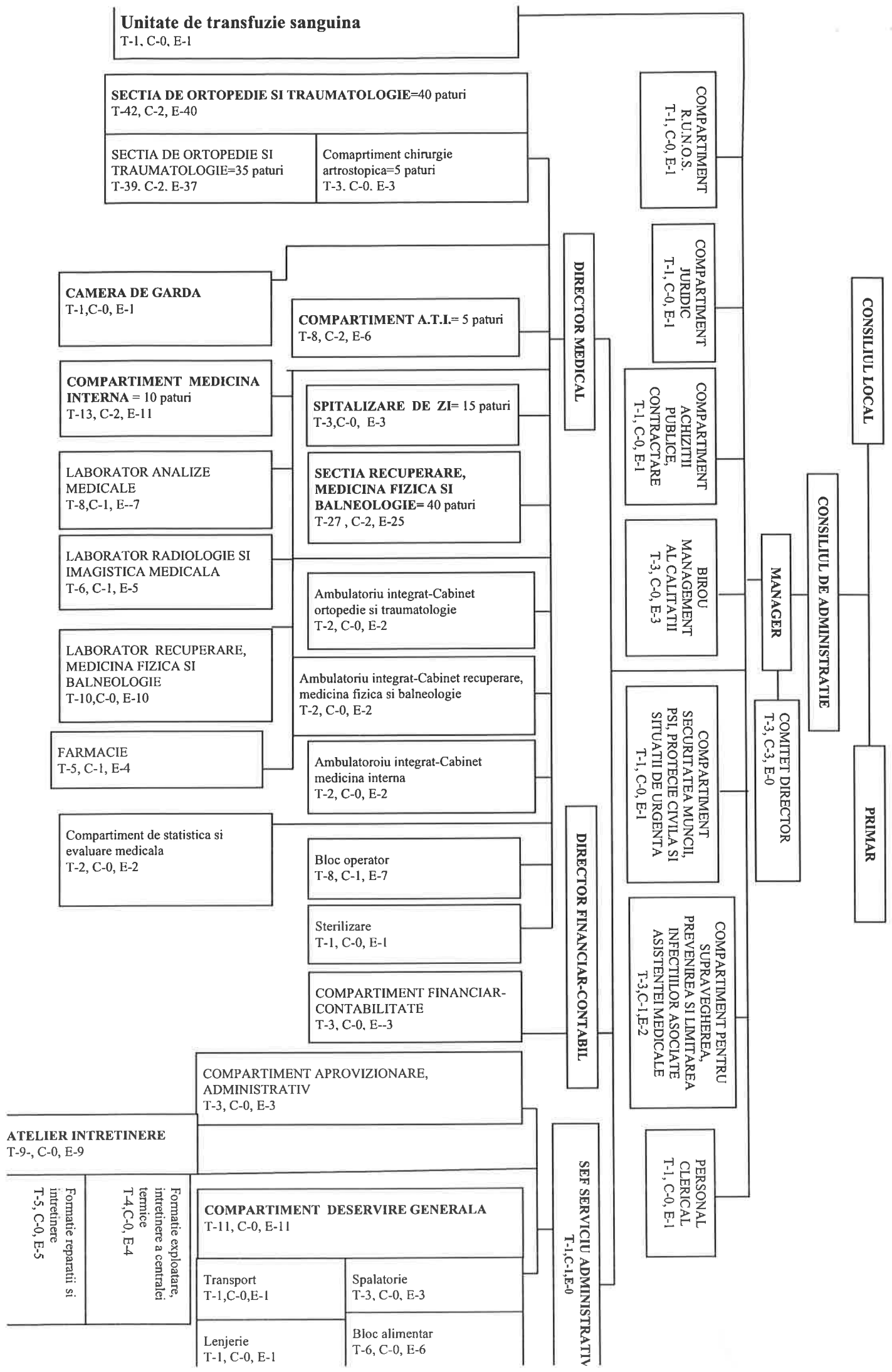
Președinte de sedinta
Gramă Mihai



Azuga 27.07.2017
Nr. 118

Contrasemnează secretar,
Lazar Alina

ORGANIGRAMA SPITALUL DE ORTOPEDIE SI TRAUMATOLOGIE AZUGA



TOTAL GENERAL	182	posturi
din care:		
Total personal contractual:	182	posturi
Funcții de conducere	17	posturi
Funcții de executie	165	posturi

Legenda: T= Total posturi
C= Funcții de conducere
E= Funcții de executie

MANAGER,
CONS.JUR.PANDELE VICTOR



DIRECTOR FINANCIAR CONTABIL,
EC.TURCU MARIA MAGDALENA

COMP.RUNOS,
EC.SIRBU DANIELA



APROBAT

CENTRALIZATOR PE CATEGORII DE PERSONAL- 1 Iulie 2017

CATEGORII DE PERSONAL	NUMAR POSTURI			
	NORMAT	SUPLIMENTAT CONSILIUL LOCAL AZUGA	EXISTENT STAT FUNCTII	OCUPATE
I POSTURI CONFORM OMSP nr.1778/2006, modificat prin Ord.1224/2010	271	1	182	141
Medici (inclusiv medici rezidenti/post) din care:	32	0	24	15
medici rezidenti			5	3
sectia ortopedie-traumatologie	8		7	5
din care medici rezidenti			1	1
sectia recuperare, medicina fizica si balneologie	8		3	3
din care medici rezidenti				
compartiment medicina interna	2		2	1
din care medici rezidenti			1	1
compartiment ATI	3		3	3
din care medici rezidenti			1	1
compartiment infectii asociate asistentei medicale	2		2	0
din care medici rezidenti				
ambulatoriu ortopedie-traumatologie	1		1	1
din care medici rezidenti				
ambulatoriu recuperare	1		1	
din care medici rezidenti				
ambulatoriu medicina interna	1		1	
din care medici rezidenti				
laborator analize medicale-posturi fixe	2		2	1
din care medici rezidenti			1	0
laborator radiologie si imagistica medicala fixe	3		2	1
din care medici rezidenti			1	0
spitalizare de zi	1			
Alt personal sanitar superior, din care:	6	1	5	5
- farmacisti	1	1	2	2
din care farmacist rezident		0	0	0
- chimisti, biologi, biochimisti	3		1	1
- prof.CFM,kinetoterapeut	2		2	2
- psihologi				
Structura de management al calitatii-posturi fixe	3		3	0
Personal sanitar mediu, din care:	122	0	71	58,5
sectia ortopedie-traumatologie	20		15	15
chirurgie artroscopica	1		0	0
compartiment prevenire infectii nosocomiale	1		1	0,5
spitalizare de zi	8		1	
sectia recuperare, medicina fizica si balneologie	21		13	8
compartiment medicina interna	6		6	6
compartiment ATI+UTS	7		5	5
ambulatoriu ortopedie-traumatologie	1		1	1
ambulatoriu recuperare	1		1	1
ambulatoriu medicina interna	1		1	0
laborator analize medicale	4		4	4
laborator radiologie si imagistica medicala	14		4	4
laborator recuperare, medicina fizica si balneologie	8		8	6
Bloc operator	13		6	3
Sterilizare	5		1	1
Farmacie	3		2	2
Ambulanta	3			
Statisticieni, registratori medicali	5		2	2
Personal auxiliar sanitar, din care:	66	0	47	33
Total - infirmiere din care:	28	0	21	16
sectia ortopedie-traumatologie+chirurgie	8		8	6
spitalizare de zi	3		2	
sectia recuperare, medicina fizica si balneologie	9		5	5

compartiment medicina interna	3		3	3
compartiment ATI+UTS	4		1	1
ambulatoriu ortopedie-traumatologie				
ambulatoriu recuperare				
ambulatoriu medicina interna				
laborator analize medicale				
laborator radiologie si imagistica medicala				
bloc operator	1		2	1
Total ingrijitoare, din care:	25	0	18	12
sectia ortopedie-traumatologie+chirurgie	11		8	5
sectia recuperare, medicina fizica si balneologie	7		6	3
compartiment medicina interna	4		2	2
compartiment ATI			0	
ambulatoriu ortopedie-traumatologie				
ambulatoriu recuperare				
ambulatoriu medicina interna				
laborator analize medicale	2		1	1
laborator radiologie si imagistica medicala				
farmacie	1		1	1
- spalatoare	3		3	2
- brancardieri	6		4	2
- soferi autosanitare	3		1	1
- ambulanti				
Personal paza				
Garderobieri	1			
Personal TESA, din care:	16		15	13,5
- secretar dactilograf	1		1	0
Muncitori, din care:	26	0	17	16
-muncitori intretinere, reparatii etc	20		11	12
- muncitori bloc alimentar	6		6	4
II				
PERSONAL INCADRAT IN CENTRE DE SANATATE MINTALA CONFORM OMS nr.375/2006				
Medici				
Alt personal sanitar superior				
Personal sanitar mediu				
Personal sanitar auxiliar				
III				
PERSONAL INCADRAT CONFORM OMSP nr.916/2006 (SPCIN)				
Medici				
Personal sanitar mediu				
Personal sanitar auxiliar				
Muncitori				
IV				
PERSONAL INCADRAT CONFORM OMSP nr.1706/2007(UPU,CPU)				
Medici				
Alt personal sanitar superior				
Personal sanitar mediu				
Registratori medicali				
Personal sanitar auxiliar,din care:				
- infirmiere				
- ingrijitoare				
- brancardieri				
Personal TESA				
V				
MEDICI SI FARMACISTI REZIDENTI (fara post)				
TOTAL	271,0	1,0	182,0	141,0

MANAGER,
CONS.JUR.PANDELE VICTOR



DIRECTOR FINANCIAR CONTABIL,
EC.TURCU MARIA MGDALENA

COMP.RUNOS
EC.SIRBU DANIELA

SPITALUL DE ORTOPEDIE SI TRAUMATOLOGIE AZUGA
 CATEGORIA UNITATII- a- v-a
 ADRESA:STR.VICTORIEI, NR.2, AZUGA
 TELEFON/FAX: 0244/322051/0244.321.910

APROBAT,
 CONSILIUL LOCAL
 ANEXA NR. LA HCL NR.

STAT DE FUNCTII
 VALABIL CU IULIE 2017

Nr. Crt	Denumirea functiei		Gr/tr. profes.	Specialitatea	Nivel studii	Cuantum post	Observatii
	Intocmit cf.Legii nr.284/2010,cu modificarile si comp.ulterioare	de executie					
0	1	2	3	4	5	6	7
I. COMITET DIRECTOR							
1	MANAGER		grad II	SPITAL	S	1	
2	DIRECTOR MEDICAL		gradatia .5	SPITAL	S	1	
3	DIRECTOR FINANCIAR-CONTABIL		grad II	SPITAL	S	1	
II. SECTIA ORTOPEDIE-TRAUMATOLOGIE- NR.PATURI 40							
II.1.SECTIA ORTOPEDIE-TRAUMATOLOGIE- 35 PATURI							
4	MEDIC PRIMAR SEF SECTIE		gradatia.5	ORTOPEDIE TRAUMATOLOGIE	S	1	
5	MEDIC PRIMAR		gradatia.5	ORTOPEDIE TRAUMATOLOGIE	S	1	
6	MEDIC SPECIALIST		gradatia.2	ORTOPEDIE TRAUMATOLOGIE	S	1	VACANT
7	MEDIC PRIMAR		gradatia 4	ORTOPEDIE TRAUMATOLOGIE	S	1	TEMPORAR VACANT
8	MEDIC REZIDENT ANUL V		gradatia.1	ORTOPEDIE TRAUMATOLOGIE	S	1	VACANT
9	MEDIC SPECIALIST		gradatia.2	ORTOPEDIE TRAUMATOLOGIE	S	1	
10	MEDIC REZIDENT AN IV		gradatia 1	ORTOPEDIE TRAUMATOLOGIE	S	1	
11	ASIST.MED.PR.SEF SECTIE		gradatia.5	MED.GEN	P.L.	1	
12			gradatia.5	MED.GEN	P.L.	1	
13			gradatia.5	MED.GEN	P.L.	1	
14			gradatia.5	BALNEOFIZIOTERAPIE SI MASAJ	P.L.	1	
15			gradatia.5	MED.GEN	P.L.	1	
16			gradatia.0	MED.GEN	P.L.	1	
17			gradatia.3	MED.GEN	P.L.	1	
18			gradatia.2	MED.GEN	P.L.	1	
19			gradatia.3	MED.GEN	P.L.	1	
20			gradatia.5	MED.GEN	P.L.	1	
21			gradatia.0	MED.GEN	P.L.	1	
22			gradatia.5	MED.GEN	P.L.	1	



23	AS.MED.	gradatia.0	MED.GEN	P.L.	1	
24	AS. MED.	gradatia 4	MED.GEN	P.L.	1	
25	AS.MED.PR	gradatia.5	MED.GEN	P.L.	1	
26	INFIRMIERA	gradatia.5		G	1	
0	1	2	3	4	5	6
27	INFIRMIERA	gradatia.4.		G	1	7
28	INFIRMIERA	gradatia.4		G	1	
29	INFIRMIERA DEB.	gradatia.5		G	1	VACANT
30	BRANCARDIER	gradatia.5		G	1	
31	BRANCARDIER	gradatia.4		G	1	
32	BRANCARDIER	gradatia.0		G	1	VACANT
33	BRANCARDIER	gradatia.0		G	1	VACANT
34	INFIRMIERA	gradatia.5		G	1	
35	INFIRMIERA	gradatia.5		G	1	
36	INFIRMIERA	gradatia.5		G	1	
37	INGRIJITOARE CURATENIE	gradatia.5		G	1	
38	INGRIJITOR CURATENIE	gradatia.5		G	1	
39	INGRIJITOR CURATENIE	gradatia.3		G	1	
40	INGRIJITOR CURATENIE	gradatia.5		G	1	
41	INGRIJITOR CURATENIE	gradatia.5		G	1	VACANT
42	INGRIJITOARE CURATENIE	gradatia.5		G	1	VACANT
II.2.COMPARTIMENT CHIRURGIE ARTROSCOPICA-5 PATURI						
43	INFIRMIERA DEBUTANTA	gradatia.0		G	1	VACANT
44	INGRIJITOR CURATENIE	gradatia.0		G	1	
45	INGRIJITOR CURATENIE	gradatia.0		G	1	VACANT
III. COMPARTIMENT A.T.I.= 5 PATURI						
46	MEDIC PRIMAR-COORDONATOR	gradatia.5		A.T.I. S	1	
47	MEDIC REZIDENT AN V	gradatia.2		A.T.I. S	1	
48	MEDIC REZIDENT AN IV	gradatia 1		A.T.I. S	1	
49	AS.MED.PR.	gradatia. 4	MED.GEN	P.L.	1	
50	AS.MED.PR.	gradatia.3	MED.GEN	P.L.	1	

51	AS.MED.PR-COORDONATOR		gradatia.5	MED.GEN	P.L.	1
52	AS.MED.PR.		gradatia.5	MED.GEN	P.L.	1
53	INFIRMIERA		gradatia.5		G	1
IV. SPITALIZARE DE ZI						
54	AS.MED.		gradatia.1	DIETETICA	P.L.	1 VACANT
55	INFIRMIERA		gradatia.5		G	1 VACANT
0	1	2	3	4	5	6
56	INFIRMIERA		gradatia.5		G	1 VACANT
V. UNITATEA DE TRANSFUZIE SANGUINA						
57	AS.MED.PR.		gradatia 4	MED.GEN	P.L.	1

VI. SECTIA RECUPERARE, MEDICINA FIZICA SI BALNEOLOGIE- NR.PATURI 40

58	MEDIC PRIMAR SEF SECTIE		gradatia.5	RECUPERARE, MEDICINA FIZICA SI BALNEOLOGIE	S	1
59	MEDIC SPECIALIST		gradatia.2	RECUPERARE, MEDICINA FIZICA SI BALNEOLOGIE	S	1
60	MEDIC SPECIALIST		gradatia.1	RECUPERARE, MEDICINA FIZICA SI BALNEOLOGIE	S	1
61	ASIST.MED.PR.SEF SECTIE		gradatia.5	PEDIATRIE	P.L.	1
62	AS.MED.		gradatia.2	MED.GEN	S	1
63	AS.MED.		gradatia 4	MED.GEN	P.L.	1
64	AS.MED.PR		gradatia.5	MED.GEN	P.L.	1
65	AS.MED.DEB.		gradatia 4	MED.GEN	P.L.	1
66	AS.MED.PR.		gradatia 3	MED.GEN	PL	1
67	AS.MED.		gradatia.5	MED.GEN	P.L.	1
68	AS.MED.PR		gradatia.5	MED.GEN	P.L.	1
69	AS.MED.		gradatia.5	MED.GEN	P.L.	1 VACANT
70	AS.MED.PR.		gradatia.5	MED.GEN	P.L.	1 VACANT
71	AS.MED.PR		gradatia.5	MED.GEN	P.L.	1 VACANT
72	AS.MED.PR		gradatia.5	MED.GEN	P.L.	1 VACANT
73	AS.MED.PR		gradatia.3	MED.GEN	P.L.	1 VACANT
74	INFIRMIERA		gradatia.5		G	1
75	INFIRMIERA		gradatia.5		G	1
76	INFIRMIERA		gradatia.5		G	1
77	INFIRMIERA		gradatia.5		G	1
78	INFIRMIERA		gradatia.3		G	1
79	INGRUJITOARE CURATENIE		gradatia.4		G	1
80	INGRUJITOARE CURATENIE		gradatia.2		G	1

81	INGRIJITOARE CURATENIE	gradatia.2	G	1		
82	INGRIJITOARE CURATENIE	gradatia.1	G	1	VACANT	
83	INGRIJITOARE CURATENIE	gradatia.2	G	1	VACANT	
84	INGRIJITOARE CURATENIE	gradatia.0	G	1	VACANT	

0	1	2	3	4	5	6	7
---	---	---	---	---	---	---	---

VII. COMPARTIMENT PENTRU SUPRAVEGHEREA, PREVENIREA SI LIMITAREA INFECTIILOR ASOCIATE ASISTENTEI MEDICALE

MEDIC SPECIALISTI							
COORDONATOR							
85		gradatia 2	EPIDEMIOLOG	S	1	VACANT	
86	MEDIC SPECIALIST	gradatia 2	BOLI INFECTIOASE	S		VACANT	
87	AS.MED.PR.	gradatia.5	MED.GEN.	PL	1		

VIII. COMPARTIMENT MEDICINA INTERNA- NR.PATURI 10

88	MEDIC SPECIALIST-COORDONATOR	gradatia 1	MEDICINA INTERNA	S	1	VACANT	
89	MEDIC REZIDENT ANUL I	gradatia.0	MEDICINA INTERNA	S	1		
90	AS.MED.	gradatia.5	MED.GEN	P.L.	1		
91	AS.MED.PR-COORDONATOR	gradatia.5	MED.GEN	P.L.	1		
92	AS.MED.PR	gradatia.5	MED.GEN	P.L.	1		
93	AS.MED.PR	gradatia.5	MED.GEN	P.L.	1		
94	AS.MED.PR	gradatia.2	MED.GEN	P.L.	1		
95	AS.MED.	gradatia.0	MED.GEN	S	1		
96	INFIRMIERA	gradatia.5		G	1		
97	INFIRMIERA	gradatia.5		G	1		
98	INFIRMIERA DEB.	gradatia.5		G	1		
99	INGRIJITOARE CURATENIE	gradatia.2		G	1		
100	INGRIJITOARE CURATENIE	gradatia.5		G	1		

IX. AMBULATORIU INTEGRAT-CABINET ORTOPEDIE SI TRAUMATOLOGIE

101	MEDIC SPECIALIST	gradatia 5	ORTOPEDIE	S	1		
102	AS.MED.DEB	gradatia.0	MED.GEN	P.L.	1		

X. AMBULATORIU INTEGRAT-CABINET RECUPERARE, MEDICINA FIZICA SI BALNEOLOGIE

103	MEDIC SPECIALIST	gradatia 1	MEDICALA	S	1	VACANT	
104	AS.MED.	gradatia.5	MED.GEN	P.L.	1		

XI. AMBULATORIU INTEGRAT-CABINET MEDICINA INTERNA

105	MEDIC SPECIALIST	gradatia 1	MEDICINA INTERNA	S		1	VACANT
106	AS.MED.	gradatia.0	MED.GEN	P.L.		1	VACANT

XII. BLOC OPERATOR- SALA NR.1

107	AS.MED.PR	gradatia.5	MED.GEN	P.L.		1	
108	AS.MED.PR	gradatia.5	MED.GEN	P.L.		1	
109	AS.MED.PR-COORDONATOR	gradatia.5	MED.GEN	P.L.		1	
110	INFIRMIERA	gradatia.5		G		1	

BLOC OPERATOR -SALA NR.2

111	AS.MED.PR	gradatia 2	MED.GEN	P.L.		1	VACANT
112	AS.MED.PR	gradatia.2	MED.GEN	P.L.		1	VACANT
113	AS.MED.PR.	gradatia.2	MED.GEN	P.L.		1	VACANT
114	INFIRMIERA	gradatia.1		G		1	VACANT

XIII. STERILIZARE

115	AS.MED.PR	gradatia.4	MED.GEN	P.L.		1	
-----	-----------	------------	---------	------	--	---	--

0	2	3	4	5	6	7	
---	---	---	---	---	---	---	--

CAMERA DE GARDA							
116	SOFER AUTOSANITARA II	gradatia 1		M		1	VACANT

XIV. LABORATOR ANALIZE MEDICALE							
--	--	--	--	--	--	--	--

117	MEDIC PRIMAR SEF LABORATOR	gradatia.5	MEDICINA DE LABORATOR	S		1	
118	BIOLOG	gradatia.1	BIOLOGIE	S		1	
119	MEDIC REZIDENT AN I	gradatia.0	MEDICINA DE LABORATOR	S		1	VACANT
120	AS.MED.PR	gradatia.5	LABORATOR	P.L.		1	
121	AS.MED.PR	gradatia.5	LABORATOR	P.L.		1	
122	AS.MED.PR	gradatia.4	LABORATOR	P.L.		1	
123	AS.MED.PR	gradatia.4	LABORATOR	P.L.		1	
124	INGRUIJOARE CURATENIE	gradatia.5		G		1	

XV. LABORATOR RADIOLOGIE SI IMAGISTICA MEDICALA							
--	--	--	--	--	--	--	--

125	MEDIC SPECIALIST-COORDONATOR	gradatia.2	RADIOLOGIE SI IMAGISTICA MEDICALA	S		1	
126	MEDIC REZIDENT AN I	gradatia.0	RADIOLOGIE SI IMAGISTICA MEDICALA	S		1	VACANT
127	AS.MED.	gradatia.4	MEDICINA GENERALA	P.L.		1	
128	AS.MED.PR	gradatia.5	RADIOLOGIE	P.L.		1	
129	AS.MED.	gradatia.0	MED.GEN.	P.L.		1	
130	AS.MED.PR	gradatia.5	RADIOLOGIE	P.L.		1	

XVI. LABORATOR RECUPERARE, MEDICINA FIZICA SI BALNEOLOGIE

KINETOTERAPIE		KINETOTERAPIE		KINETOTERAPIE SI MOTRICITATE SPECIALA		KINETOTERAPIE SI MOTRICITATE SPECIALA	
131	KINETOTERAPEUT	gradatia. 4		S		1	
132	KINETOTERAPEUT	gradatia. 3		S		1	
<i>ELECTROTERAPEI</i>							
133	AS.MED.PR	gradatia. 5		P.L.		1	
134	AS.MED.DEBUTANT	gradatia. 0		P.L.		1	VACANT
135	AS.MED.PR	gradatia. 5		P.L.		1	
136	AS.MED.PR	gradatia. 3		P.L.		1	
137	AS.MED.PR	gradatia. 5		P.L.		1	
<i>MASOTERAPIE</i>							
138	AS.MED.PR	gradatia. 5		P.L.		1	
139	AS.MED.	gradatia. 1		P.L.		1	VACANT
140	AS.MED.DEBUTANT	gradatia. 0		P.L.		1	VACANT

XVII. FARMACIE

FARMACIST							
141	PRIMAR-COORDONATOR	gradatia. 5		S		1	
142	FARMACIST SPECIALIST	gradatia. 3		S		1	
143	AS.MED.PR	gradatia. 5		P.L.		1	
0	2	3		4	5	6	7
144	AS.MED.	gradatia. 3		P.L.		1	
145	INGRUIITOARE CURATENIE	gradatia. 5		G		1	

XVIII. BIROU MANAGEMENT AL CALITATII

146	ECONOMIST SPEC. I A	gradatia. 3		S		1	VACANT
147	MEDIC SPECIALIST	gradatia. 2		S		1	VACANT
148	CONSILIER JURIDIC I A	gradatia 4		S		1	TEMPORAR VACANT

XIX. COMPARTIMENT DE STATISTICA SI EVALUARE MEDICALA

149	ECONOMIST SPEC. I A	gradatia. 4		S		1	
150	STATISTICIAN MEDICAL PRINCIPAL	gradatia 5		M		1	

XX. COMPARTIMENT R.U.N.O.S.

151	ECONOMIST SPEC. I A	gradatia.5	S	1				
XXI. COMPARTIMENT JURIDIC								
152	CONSILIER JURIDIC I A	gradatia.5	S	1				
XXII. PERSONAL CLERICAL								
153	PREOT GR.II	gradatia.4	S	1				
XXIII. COMPARTIMENT ACHIZITIIL PUBLICE, CONTRACTARE								
154	SUBINGINER I	gradatia.5	SSD	1				
XXIV. COMPARTIMENT SECURITATEA MUNCII, PSI, PROTECTIE CIVILA SI SITUATII DE URGENTA								
155	INGINER SPEC. I A	gradatia.5	S	1				
XXV. COMPARTIMENT FINANCIAR-CONTABILITATE								
156	ECONOMIST SPEC. I A	gradatia.5	S	1				
157	ECONOMIST SPEC.II	gradatia.2	S	1				
158	ECONOMIST SPEC.I	gradatia.4	S	1				
XXVI. SERVICIUL TEHNIC-AD-TIV								
159	SEF SERVICIU AD-TIV	grad II	S	1				
XXVI.01. COMPARTIMENT APROVIZIONARE-ADMINISTRATIV								
160	MAGAZINER	gradatia.5	M	1				
161	ECONOMIST SPEC.II	gradatia.4	S	1				
162	SECRETAR DEBUTANT	gradatia 0	M	1	VACANT			
0	1	2	3	4	5	6	7	
XXVI.02. ATELIER INTRETINERE								
XXVI.03. FORMATIE EXPLOATARE, INTRETINERE A CENTRALEI TERMICE								
163	MUNCITOR CALIFICAT III	gradatia.5	FOCHIST	G				
164	MUNCITOR CALIFICAT II	gradatia.5	FOCHIST	G				
165	MUNCITOR CALIFICAT III	gradatia.5	FOCHIST	G				
166	MUNCITOR CALIFICAT II	gradatia.5	FOCHIST	G				
XXVI.04. FORMATIE REPARATII SI INTRETINERE								
167	MUNCITOR CALIFICAT I	gradatia.5	TAMPLAR	G				
168	MUNCITOR CALIFICAT III	gradatia.5	INSTALATOR	G				

169	MUNCITOR CALIFICAT I	gradatia.5	ELECTRICIAN OPERATOR LA TRATAREA APEI	M	1
170	MUNCITOR CALIFICAT IV	gradatia.4		M	1

XXVI.05 INTRETINERE SPATII VERZI

171	MUNCITOR NECALIFICAT I	gradatia 4		G	1
XXVI.05 COMPARTIMENT DESERVIRE GENERALA					
XXVI.06 TRANSPORT					
172	SOFER	gradatia.5		G	1

XXVI.07 BLOC ALIMENTAR

173	MUNCITOR CALIFICAT II	gradatia.5	BUCATAR	G	1
174	MUNCITOR CALIFICAT III	gradatia.5	BUCATAR	G	1
175	MUNCITOR CALIFICAT IV	gradatia.5	BUCATAR	G	1 TEMPORAR VACANT
176	MUNCITOR CALIFICAT IV	gradatia.5	BUCATAR	G	1
177	MUNCITOR CALIFICAT I	gradatia 5	BUCATAR	G	1 VACANT
178	MUNCITOR NECALIFICAT	gradatia 0		G	1 VACANT

XXVI.08 LENJERIE

179	MUNCITOR CALIFICAT I	gradatia.5	LENJEREASA	M	1
-----	----------------------	------------	------------	---	---

XXVI.09 SPALATORIE

180	SPALATOREASA	gradatia.5		G	1 VACANT
181	GESTIUNE	gradatia.5.		G	1
182	SPALATOREASA	gradatia 1		G	1 VACANT

TOTAL POSTURI:
POSTURI SERVICII SPITALICESTI
DIN CARE POSTURI FINANTATE DIN "TRANSFERURI"

182

182
5



MANAGER,
CONS. JUR. PANDELE VICTOR

DIRECTOR FINANCIAR CONTABIL,
EC. TURCU MAGDALENA

COMP. R. U. N. O. S.
EC. SIRBU DANIELA

