

HOTARARE

privind aprobarea modificării organigramei și a statului de funcții pentru anul 2019 ale Spitalului de Ortopedie și Traumatologie Azuga

Avand in vedere:

Proiectul de hotarare nr.54/2019 initiat de Primarul orasului Azuga privind aprobarea modificării organigramei și a statului de funcții pentru anul 2019 ale Spitalului de Ortopedie și Traumatologie Azuga, avizul comisiei juridice din cadrul Consiliului local al orasului Azuga nr.6244 /2019 si avizul Secretarului orasului Azuga nr.6222/2019;

Adresa inregistrată sub nr.1732/2019 prin care Spitalul de Ortopedie și Traumatologie Azuga solicită modificarea organigramei și a statului de funcții;

Prevederile Hotărârii Consiliului local al orașului Azuga nr. 62/2010 privind preluarea în administrarea Consiliului local al orașului Azuga a Spitalului de Ortopedie și Traumatologie Azuga ;

Prevederile Legii nr.95/2006 privind reforma in domeniul sanatatii, cu modificările și completările ulterioare;

Legea cadru nr. 284/2010 privind salarizarea unitară a personalului plătit din fondurile publice, cu modificările și completările ulterioare;

Ordinul Ministrului sănătății nr.1224/2010 privind aprobarea normativelor de personal pentru asistența medicală spitalicească, precum și pentru modificarea și completarea Ordinului Ministrului sănătății publice nr.1778/2006 privind aprobarea normativelor de personal ;

Ordinul Ministrului sănătății nr.607/2013 pentru aprobarea Normelor specifice privind autorizarea unităților de transfuzie sanguină din unitățile sanitare ;

Prevederile art.36 alin.2 lit”a” pct”b” si ale art. 36 alin.2 lit”d” pct.3 din Legea nr. 215 /2001 privind administrația publică locală, republicată, cu modificările și completările ulterioare;

In temeiul art. 45 alin.1 din Legea nr. 215 / 2001, legea administratiei publice locale republicata, cu modificarile si completarile ulterioare;

Consiliul Local al orasului Azuga adoptă prezenta

H O T A R A R E :

Art.1 Aproba modificarea organigramei și a statului de funcții pentru anul 2019 ale Spitalului de Ortopedie și Traumatologie Azuga, conform anexelor.

Art.2 Primarul orasului Azuga va duce la indeplinire prevederile prezentei hotarari prin intermediul birourilor de specialitate din cadrul Primariei orasului Azuga.

Președinte de sedinta
Thomani Anton Francisc

Azuga 29.05.2019
Nr. 59



Contrasemnează secretar
Lazar Alina

STAT DE FUNCTII

VALABIL INCEPAND CU LUNA 1 MAI 2019

Nr. Crt	Denumirea functiei Intocmit cf. Legii nr. 153/2017	de conducere	de executie	Gr/tr. profes.	Specialitatea	Nivel studii	Cuantum post	Observatii
I. COMITET DIRECTOR								
1	MANAGER			grad II/gradatia	SPITAL	S	1	
2	DIRECTOR MEDICAL			gradatia .5	SPITAL	S	1	
3	DIRECTOR FINANCIAR-CONTABIL			grad II/gradatia	SPITAL	S	1	
II. SECTIA ORTOPEDIE-TRAUMATOLOGIE- NR.PATURI 40								
II.1.SECTIA ORTOPEDIE-TRAUMATOLOGIE- 35 PATURI								
4	MEDIC PRIMAR SEF SECTIE			gradatia.5	ORTOPEDIE TRAUMATOLOGIE	S	1	
5	MEDIC PRIMAR			gradatia.5	ORTOPEDIE TRAUMATOLOGIE	S	1	VACANT
6	MEDIC PRIMAR			gradatia 4	ORTOPEDIE TRAUMATOLOGIE	S	1	TEMPORAR VACANT
7	MEDIC SPECIALIST			gradatia.3	ORTOPEDIE TRAUMATOLOGIE	S	1	
8	MEDIC SPECIALIST			gradatia 2	ORTOPEDIE TRAUMATOLOGIE	S	1	
9	ASIST.MED.PR.SEF SECTIE			gradatia.5	MED.GEN	P.L.	1	
10	AS.MED.PR.			gradatia.5	MED.GEN	P.L.	1	
11	AS.MED.PR			gradatia.5	MED.GEN	P.L.	1	
12	AS.MED.PR			gradatia.5	BALNEOFIZIOTERAPIE SI MASAJ	P.L.	1	
13	AS.MED.			gradatia.0	MED.GEN	P.L.	1	
14	AS.MED.PR.			gradatia.3	MED.GEN	P.L.	1	
15	AS.MED.PR.			gradatia 4	MED.GEN	P.L.	1	
16	AS.MED.PR			gradatia.5	MED.GEN	P.L.	1	
17	AS.MED.			gradatia.0	MED.GEN	P.L.	1	VACANT
18	AS.MED.PR.			gradatia.5	MED.GEN	P.L.	1	
19	AS.MED.			gradatia 3	MED.GEN	PL		

0	1	2	3	4	5	6	7
20	AS.MED.PR		gradatia.5	MED.GEN	P.L.	1	
21	INFIRMIERA		gradatia.5		G	1	
22	INFIRMIERA		gradatia.4.		G	1	
23	INFIRMIERA		gradatia.4		G	1	
24	INFIRMIERA DEB.		gradatia.0		G	1	VACANT
25	BRANCARDIER		gradatia.5		G	1	
26	BRANCARDIER		gradatia.5		G	1	
27	INFIRMIERA		gradatia.5		G	1	
28	INFIRMIERA		gradatia.5		G	1	
29	INFIRMIERA		gradatia.2		G	1	
30	INGRIJITOARE						
31	CURATENIE		gradatia.5		G	1	
32	INGRIJITOARE		gradatia.5		G	1	
33	CURATENIE		gradatia.0		G	1	VACANT
34	INGRIJITOARE		gradatia.5		G	1	
35	INGRIJITOARE		gradatia.3		G	1	
36	CURATENIE		gradatia.0		G	1	VACANT
II.2. COMPARTIMENT CHIRURGIE ARTROSCOPICA-5 PATURI							
36	AS.MED.		gradatia.1	MED.GEN	P.L.	1	
37	INFIRMIERA		gradatia.3		G	1	
38	INFIRMIERA DEBUTANTA		gradatia.1		G	1	
39	INGRIJITOARE						
39	CURATENIE		gradatia.3		G	1	
III. COMPARTIMENT A.T.I.= 5 PATURI							
40	MEDIC PRIMAR-COORDONATOR		gradatia.5	A.T.I.	S	1	
41		MEDIC SPECIALIST	gradatia.2	A.T.I.	S	1	
42		MEDIC SPECIALIST	gradatia.2	A.T.I.	S	1	VACANT
43	AS.MED.PR.		gradatia.4	MED.GEN	P.L.	1	
44	AS.MED.PR.		gradatia.3	MED.GEN	P.L.	1	
45	AS.MED.PR.		gradatia.4	MED.GEN	P.L.	1	
46	AS.MED.PR-COORDONATOR		gradatia.5	MED.GEN	P.L.	1	
47			gradatia.5	MED.GEN	P.L.	1	
48			gradatia.5	MED.GEN	P.L.	1	
0	1	2	3	4	5	6	7

IV. STRUCTURA DE SPITALIZARE DE ZI- ORTOPEDIE TRAUMATOLOGIE -10 PATURI

		MEDIC SPECIALIST	gradatia.2	ORTOPEDIE TRAUMATOLOGIE	S	1	VACANT
49		AS.MED.	gradatia.1	MED.GEN	P.L.	1	
50		AS.MED.DEB	gradatia.1	MED.GEN	P.L.	1	
51		INFIRMIERA DEBUTANTA	gradatia.0		G	1	VACANT
52		INFIRMIERA DEBUTANTA	gradatia.0		G	1	VACANT

V. UNITATEA DE TRANSFUZIE SANGUINA- ATI

54	MEDIC SPECIALIST-COORDONATOR		gradatia 2	A.T.L.	S	1	VACANT
55	AS.MED.PR.		gradatia 5	MED.GEN	P.L.	0.5	
56	AS.MED.		gradatia 1	MED.GEN	P.L.	0.5	VACANT
57	AS.MED		gradatia 1	MED.GEN	P.L.	1	VACANT

VI. SECTIA RECUPERARE, MEDICINA FIZICA SI BALNEOLOGIE- NR.PATURI 40

58	MEDIC PRIMAR SEF SECTIE		gradatia.5	RECUPERARE, MEDICINA FIZICA SI BALNEOLOGIE	S	1	
59	MEDIC SPECIALIST		gradatia.2	RECUPERARE, MEDICINA FIZICA SI BALNEOLOGIE	S	1	
60	MEDIC SPECIALIST		gradatia.2	RECUPERARE, MEDICINA FIZICA SI BALNEOLOGIE	S	1	
61	ASIST.MED.PR.SEF SECTIE		gradatia.5	PEDIATRIE	P.L.	1	
62	AS.MED.		gradatia.2	MED.GEN	S	1	
63	AS.MED.		gradatia 4	MED.GEN	P.L.	1	
64	AS.MED.PR		gradatia.5	MED.GEN	P.L.	1	
65	AS.MED.		gradatia 4	MED.GEN	P.L.	1	
66	AS.MED.PR.		gradatia 3	MED.GEN	PL	1	
67	AS.MED.		gradatia.5	MED.GEN	P.L.	1	
68	AS.MED.PR		gradatia.5	MED.GEN	P.L.	1	
69	AS.MED.DEBUTANT		gradatia.0	MED.GEN	P.L.	1	
70	AS.MED.PR.		gradatia 2	MED.GEN	P.L.	1	VACANT
71	AS.MED.PR		gradatia.2	MED.GEN	P.L.	1	VACANT
72	AS.MED.PR		gradatia.2	MED.GEN	P.L.	1	VACANT
73	AS.MED.PR		gradatia 2	MED.GEN	P.L.	1	VACANT
74	INFIRMIERA		gradatia.5		G	1	
75	INFIRMIERA		gradatia.5		G	1	
76	INFIRMIERA		gradatia.5		G	1	
77	INFIRMIERA		gradatia.5		G	1	
78	INFIRMIERA		gradatia.3		G	1	TEMPORAR VACANT
79	INGRIJITOARE CURATENIE		gradatia.4		G	1	
80	INGRIJITOARE CURATENIE		gradatia.2		G	1	

0	1	2	3	4	5	6	7
		INGRIJITOARE CURATENIE	gradatia.3		G	1	TEMPORAR VACANT
81		INGRIJITOARE CURATENIE	gradatia.4		G	1	
82		INGRIJITOARE CURATENIE	gradatia.5		G	1	
83		INGRIJITOARE CURATENIE	gradatia.5		G	1	
84		INGRIJITOARE CURATENIE	gradatia.5		G	1	

VII. STRUCTURA DE SPITALIZARE DE ZI- RECUPERARE, MEDICINA FIZICA SI BALNEOLOGIE -5 PATURI

85		MEDIC SPECIALIST	gradatia.2	REABILITARE MEDICALA	S	1	VACANT
86		AS.MED. DEBUTANT	gradatia.0	MED.GEN	P.L.	1	VACANT
87		INFIRMIERA DEBUTANTA	gradatia.0		G	1	VACANT
88		INGRIJITOARE CURATENIE	gradatia.0		G	1	VACANT

VIII. COMPARTIMENT PENTRU SUPRAVEGHEREA, PREVENIREA SI LIMITAREA INFECTIILOR ASOCIATE ASISTENTIEI MEDICALE

89	MEDIC SPECIALIST COORDONATOR		gradatia 2	EPIDEMIOLOG	S	1	VACANT
90	MEDIC SPECIALIST		gradatia 2	BOLI INFECTIOASE	S	1	VACANT
91	AS.MED.PR.		gradatia.5	MED.GEN.	P.L.	0.5	
92	AS.MED.PR.		gradatia 2	MED.GEN	P.L.	0.5	VACANT

IX. COMPARTIMENT MEDICINA INTERNA- NR.PATURI 10

93	MEDIC SPECIALIST-COORDONATOR		gradatia 2	MEDICINA INTERNA	S	1	
94	MEDIC REZIDENT ANUL III		gradatia.0	MEDICINA INTERNA	S	1	
95	AS.MED.PR.		gradatia.5	MED.GEN	P.L.	1	
96	AS.MED.PR-COORDONATOR		gradatia.5	MED.GEN	P.L.	1	
97	AS.MED.PR		gradatia.5	MED.GEN	P.L.	1	
98	AS.MED.PR		gradatia.5	MED.GEN	P.L.	1	
99	AS.MED.PR		gradatia.3	MED.GEN	P.L.	1	
100	AS.MED.		gradatia.1	MED.GEN	S	1	
101	INFIRMIERA		gradatia.5		G	1	
102	INFIRMIERA		gradatia.5		G	1	
103	INFIRMIERA		gradatia.5		G	1	
104	INGRIJITOARE CURATENIE		gradatia.3		G	1	
105	INGRIJITOARE CURATENIE		gradatia.5		G	1	

X. AMBULATORIU INTEGRAT-CABINET ORTOPEDIE SI TRAUMATOLOGIE

106	MEDIC SPECIALIST		gradatia 5	ORTOPEDIE	S	1	
-----	------------------	--	------------	-----------	---	---	--

0	1	2	3	4	5	6	7
107	AS.MED.PR	gradatia.4	MED.GEN	P.L.	1		

XI. AMBULATORIU INTEGRAT-CABINET RECUPERARE, MEDICINA FIZICA SI BALNEOLOGIE

108	MEDIC SPECIALIST	gradatia.2	REABILITARE MEDICALA	S	1	VACANT
109	AS.MED.	gradatia.5	MED.GEN	P.L.	1	

XII. AMBULATORIU INTEGRAT-CABINET MEDICINA INTERNA

110	MEDIC SPECIALIST	gradatia.2	MEDICINA INTERNA	S	1	VACANT
111	AS.MED.	gradatia.0	MED.GEN	P.L.	1	VACANT

XIII. AMBULATORIU INTEGRAT- DIABET ZAHARAT, NUTRITIE SI BOLI METABOLICE

112	MEDIC SPECIALIST	gradatia.2	DIABET ZAHARAT, NUTRITIE SI BOLI METABOLICE	S	1	
113	AS.MED.	gradatia.0	MED.GEN.	P.L.	1	
114	INGRIJITOARE CURATENIE	gradatia.3		G	1	

XVI. BLOC OPERATOR- SALA NR.1

115	AS.MED.PR	gradatia.5	MED.GEN	P.L.	1	
116	AS. MED.	gradatia.3	MED.GEN	P.L.	1	
117	AS.MED.PR-COORDONATOR	gradatia.5	MED.GEN	P.L.	1	
118	INFIRMIERA	gradatia.5		G	1	

BLOC OPERATOR -SALA NR.2

119	AS.MED.PR	gradatia.2	MED.GEN	P.L.	1	VACANT
120	AS.MED.PR	gradatia.2	MED.GEN	P.L.	1	VACANT
121	AS.MED.PR.	gradatia.2	MED.GEN	P.L.	1	VACANT
122	INFIRMIERA	gradatia.0		G	1	VACANT

XV. STERILIZARE

123	AS.MED.PR	gradatia.4	MED.GEN	P.L.	1	
-----	-----------	------------	---------	------	---	--

CAMERA DE GARDA

124	MEDIC SPECIALIST	gradatia.2	ORTOPEDIE TRAUMATOLOGIE	S	1	VACANT
125	AS.MED.PR	gradatia.5	MED.GEN	P.L.	1	
126	AS.MED.	gradatia.0	MED.GEN	P.L.	1	VACANT

0	1	2	3	4	5	6	7
127	BRANCARDIER	BRANCARDIER	gradatia.5		G		
128	BRANCARDIER	BRANCARDIER	gradatia.0		G		VACANT
129	SOFER AUTOSANITARA II	SOFER AUTOSANITARA II	gradatia I		M		VACANT
XVII. LABORATOR ANALIZE MEDICALE							
130	MEDIC PRIMAR SEF LABORATOR		gradatia.5	MEDICINA DE LABORATOR	S		
131	BIOLOG		gradatia.2	BIOLOGIE	S		
132	MEDIC REZIDENT AN II		gradatia.1	MEDICINA DE LABORATOR	S		
133	AS.MED.PR		gradatia.5	LABORATOR	P.L.		
134	AS.MED.PR		gradatia.5	LABORATOR	P.L.		
135	AS.MED.PR		gradatia.5	LABORATOR	P.L.		
136	AS. MED.		gradatia 4	MED.GEN	P.L.		
137	INGRIJITOARE CURATENIE		gradatia 0	0	G		VACANT

XVIII. LABORATOR RADIOLOGIE SI IMAGISTICA MEDICALA

0	1	2	3	4	5	6	7
138	MEDIC SPECIALIST-COORDONATOR		gradatia.3	RADIOLOGIE SI IMAGISTICA MEDICALA	S		
139	MEDIC REZIDENT AN III		gradatia.0	RADIOLOGIE SI IMAGISTICA MEDICALA	S		
140	AS.MED.		gradatia 5	MED.GEN. SI RADIOLOGIE	P.L.		
141	AS.MED.PR		gradatia.5	RADIOLOGIE	P.L.		
142	AS.MED.		gradatia 1	MED.GEN.	P.L.		
143	AS.MED.PR		gradatia.5	RADIOLOGIE	P.L.		

XIX. LABORATOR RECUPERARE, MEDICINA FIZICA SI BALNEOLOGIE

XIX. LABORATOR RECUPERARE, MEDICINA FIZICA SI BALNEOLOGIE							
KINETOTERAPIE							
144	KINETOTERAPEUT PRINCIPAL		gradatia. 4	KINETOTERAPIE SI MOTRICITATE SPECIALA	S		
145	KINETOTERAPEUT		gradatia.3	KINETOTERAPIE SI MOTRICITATE SPECIALA	S		
ELECTROTHERAPIE							
146	AS.MED.PR		gradatia.5	BALNEO-FIZIOTERAPIE	P.L.		
147	AS.MED.DEBUTANT		gradatia.0	BALNEO-FIZIOTERAPIE	P.L.		VACANT
148	AS.MED.PR		gradatia.5	MED GENERALA SI BALNEO-FIZIOTERAPIE	P.L.		

0	1	2	3	4	5	6	7
149	AS.MED.PR		gradatia.4	MED GENERALA SI BALNEO-FIZIOTERAPIE	P.L.	1	
150	AS.MED.PR		gradatia.5	BALNEO-FIZIOTERAPIE	P.L.	1	
151	AS.MED.PR		gradatia.5	BALNEO-FIZIOTERAPIE SI MASAJ	P.L.	1	
152	AS.MED.		gradatia.1	MED GENERALA SI BALNEO-FIZIOTERAPIE	P.L.	1	TEMPORAR VACANT
153	AS.MED.		gradatia.1	BALNEOFIZIOKINETOTERAPIE SI RECUPERARE	P.L.	1	

XX. FARMACIE

154	FARMACIST PRIMAR-COORDONATOR		gradatia.5	FARMACIE	S	1	
155	FARMACIST		gradatia.2	FARMACIE	S	1	VACANT
156	AS.MED.		gradatia.0	FARMACIE	P.L.	1	VACANT
157	AS.MED.		gradatia.3	FARMACIE	P.L.	1	
158	INGRIJITOARE CURATENIE		gradatia.5		G	0.5	
159	INGRIJITOARE CURATENIE		gradatia 0		G	0.5	VACANT

XXI. BIROU MANAGEMENT AL CALITATII SERVICIILOR MEDICALE

160	ECONOMIST SPEC. I A		gradatia.2		S	1	VACANT
0	1	2	3	4	5	6	7
161	ASISTENT MEDICAL		gradatia.0	MED.GEN.	PL	1	VACANT
162	CONSILIER JURIDIC I A- COORDONATOR		gradatia 4		S	1	TEMPORAR VACANT

XXII. COMPARTIMENT DE STATISTICA SI EVALUARE MEDICALA

163	ECONOMIST SPEC. I A		gradatia.4		S	1	
164	STATISTICIAN MEDICAL PRINCIPAL		gradatia 5		M	1	

XXIII. COMPARTIMENT R.U.N.O.S.

165	ECONOMIST SPEC. I A		gradatia.5		S	1	
-----	---------------------	--	------------	--	---	---	--

XXIV. COMPARTIMENT JURIDIC

0	1	2	3	4	5	6	7
		CONSILIER JURIDIC I A	gradatia.5		S		
166							
		PREOT GR.II	gradatia.4		S		
167							
		SUBINGINER I	gradatia.5		SSD		
168							
		INGINER SPEC. I A	gradatia.5		S	0.25	
169							
		INGINER SPEC. I A	gradatia.5		S	0.75	VACANT
170							
		XXVIII. COMPARTIMENT FINANCIAR-CONTABILITATE					
171		ECONOMIST SPEC. I A	gradatia.5		S		
172		ECONOMIST SPEC.I	gradatia.2		S		
173		ECONOMIST SPEC.I A	gradatia.5		S		
		XXIX. SERVICIUL ADMINISTRATIV					
174		SEF SERVICIU AD-TIV	grad II		S		
		XXIX.01. COMPARTIMENT APROVIZIONARE,ADMINISTRATIV					
175		MAGAZINER	gradatia.5		M		
176		ECONOMIST SPEC.I	gradatia.4		S		
177		SECRETAR DEBUTANT	gradatia.0		M		VACANT
		XXIX.02 ATELIER INTRETINERE					
		XXIX.03. FORMATIE EXPLOATARE, INTRETINERE A CENTRALEI TERMICE					
178		MUNCITOR CALIFICAT III	gradatia.5		FOCHIST	G	
0	1	2	3	4	5	6	7
179		MUNCITOR CALIFICAT II	gradatia.5		FOCHIST	G	
180		MUNCITOR CALIFICAT III	gradatia.5		FOCHIST	G	
181		MUNCITOR CALIFICAT II	gradatia.5		FOCHIST	G	
		XXIX.04 FORMATIE REPARATII SI INTRETINERE					
182		MUNCITOR CALIFICAT I	gradatia.5		TAMPLAR	G	

183		MUNCITOR CALIFICAT III	gradatia.5	INSTALATOR	G	1
0	1	2	3	4	5	6
184		MUNCITOR CALIFICAT I	gradatia.5	ELECTRICIAN	M	1
XXIX.05 TRANSPORT						
185		SOFER I	gradatia.5		G	1

XXIX.06 DIETETICA SI BLOC ALIMENTAR

DIETETICA

186		AS.MED.	gradatia.0	DIETETICA	P.L.	1	VACANT
-----	--	---------	------------	-----------	------	---	--------

BLOC ALIMENTAR

187		MUNCITOR CALIFICAT II	gradatia.5	BUCATAR	G	1
188		MUNCITOR CALIFICAT III	gradatia.5	BUCATAR	G	1
189		MUNCITOR CALIFICAT IV	gradatia.4	BUCATAR	G	1
190		MUNCITOR CALIFICAT IV	gradatia.5	BUCATAR	G	1
191		MUNCITOR CALIFICAT I	gradatia 5	BUCATAR	G	1

XXIX.07 ATELIER CROITORIE- LENJERIE

192		MUNCITOR CALIFICAT I	gradatia.5	LENJEREASA	M	1
-----	--	----------------------	------------	------------	---	---

XXVI.08 SPALATORIE

193		SPALATOREASA	gradatia.5		G	1	
194		SPALATOREASA CU GESTIUNE	gradatia.5.		G	1	
195		SPALATOREASA	gradatia 0		G	1	VACANT

XXIX.9. STATIA DE OXIGEN

196		MUNCITOR CALIFICAT IV	gradatia 5	INSTALATOR	G	1
-----	--	-----------------------	------------	------------	---	---

TOTAL POSTURI:

POSTURI SERVICII SPITALICESTI

DIN CARE POSTURI FINANTATE DIN "TRANSFERURI"

192

192

3

MANAGER,

CONS.JUR.PANDELE

DIRECTOR FINANCIAR CONTABIL,

POPACEANU-TURCU MAGDALENA

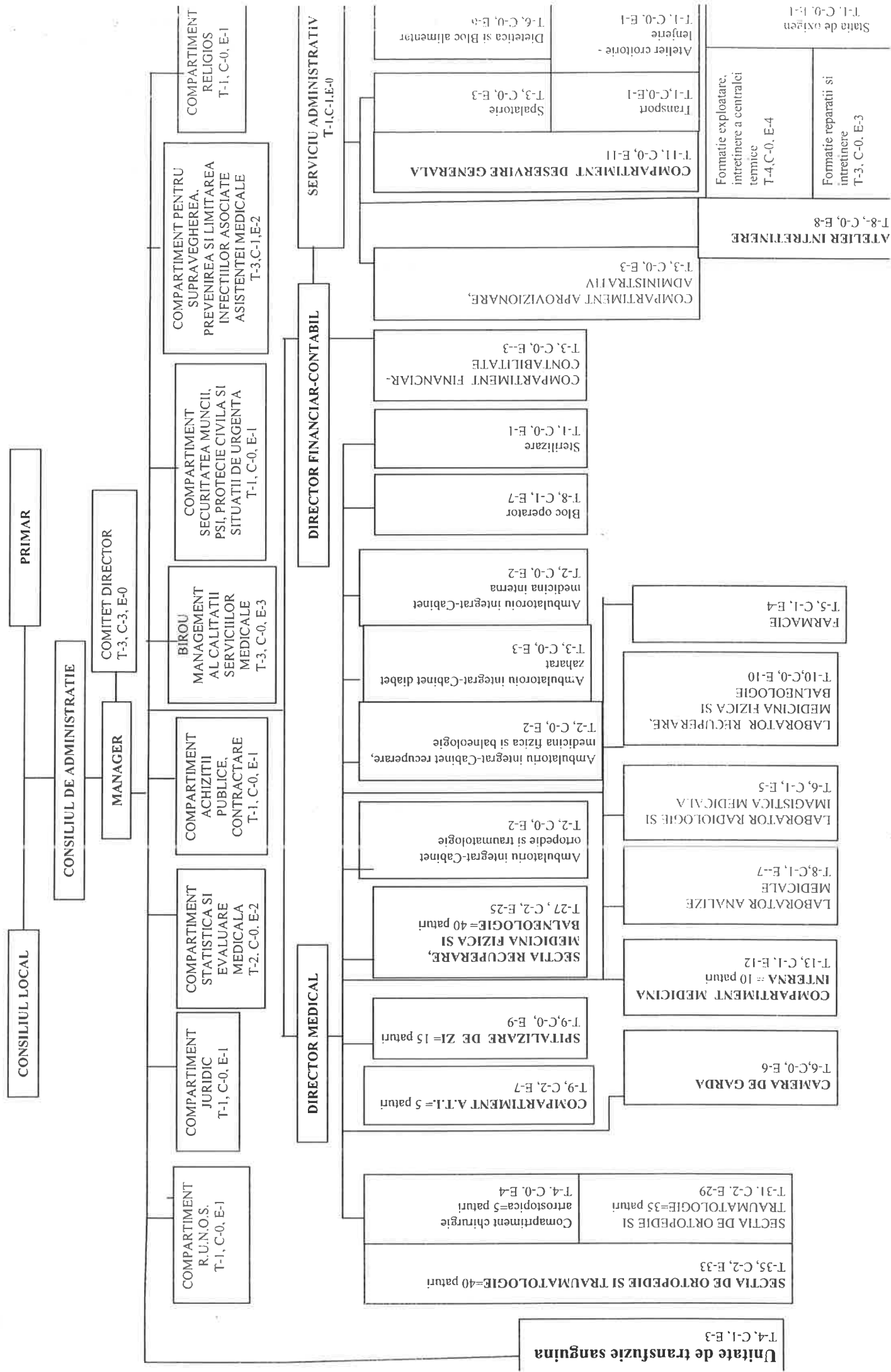
COMP.R.U.N.O.S.

EC.BRINZARU DANIELA



**ORGANIGRAMA
SPITALUL DE ORTOPEDIE SI TRAUMATOLOGIE AZUGA**

ANEXA NR. 2 / 59/2019



TOTAL GENERAL 192 posturi
din care:
Total personal contractual: 192 posturi
Funcții de conducere 17 posturi
Funcții de executie 175 posturi

Legenda: T= Total posturi
 C= Funcții de conducere
 E= Funcții de executie

MANAGER,
 CONSILIUL LOCAL VICTOR

DIRECTOR FINANCIAR CONTABIL,
 EC.COPACEANU-TURCU MARIA MAGDALENA



COMP.RUNOS,
 EC.BRINZARU DANIELA

Președintele

Secretar

CENTRALIZATOR PE CATEGORII DE PERSONAL- LUNA MAI 2019

CATEGORII DE PERSONAL	NUMAR POSTURI			
	NORMAT	SUPLIMENTAT CONSILIUL LOCAL AZUGA	EXISTENT STAT FUNCTII	OCUPATE
I POSTURI CONFORM OMSP nr.1778/2006, modificat prin Ord.1224/2010				
Medici (inclusiv medici rezidenti/post) din care:	35	0	27	17
medici rezidenti			3	5
sectia ortopedie-traumatologie+camera de garda= 40 paturi	8		6	4
din care medici rezidenti				71
sectia recuperare, medicina fizica si balneologie= 40 paturi	8		3	3
din care medici rezidenti				
compartiment medicina interna= 10 paturi	2		2	2
din care medici rezidenti			1	1
compartiment ATI= 5 paturi	3		3	2
din care medici rezidenti				
spitalizare de zi= 15 paturi	3		2	0
din care ortopedie traumatologie= 10 paturi	2		1	
recuperare, medicina fizica si balneologie= 5 paturi	1		1	
ambulatoriu ortopedie-traumatologie	1		1	1
din care medici rezidenti				
ambulatoriu recuperare	1		1	
din care medici rezidenti				
ambulatoriu medicina interna	1		1	
din care medici rezidenti				
ambulatoriu DIABET ZAHARAT, NUTRITIE SI BOLI METABOLICE	1		1	1
din care medici rezidenti				
POSTURI FIXE	7		7	4
laborator analize medicale	2		2	2
din care medici rezidenti			1	1
laborator radiologie si imagistica medicala	2		2	2
din care medici rezidenti			1	1
compartiment infectii asociate asistentei medicale	2		2	0
din care medici rezidenti				
Unitatea de transfuzie sanguina	1		1	0
din care medici rezidenti				
Alt personal sanitar superior, din care:	6	1	5	4
- farmacisti	1	1	2	1
din care farmacist rezident		0	0	0
- chimisti, biologi, biochimisti	3		1	1
- prof.CFM,kinetoterapeut	2		2	2
- psihologi				
Structura de management al calitatii-posturi fixe	2		2	0
Personal sanitar mediu, din care:	125	0	78	61
sectia ortopedie-traumatologie 40 paturi	21		12	11
din care chirurgie artroscopica= 5 paturi	2		1	1
spitalizare de zi= 15 paturi	9		3	2
din care ortopedie traumatologie=10 paturi	6		2	2
recuperare, med.fizica si balneologie=5 paturi	3		1	
sectia recuperare, medicina fizica si balneologie= 40 paturi	23		13	9

compartiment medicina interna=10 paturi	6		6	6
compartiment ATI= 5 paturi	7		5	5
ambulatoriu ortopedie-traumatologie	1		1	1
ambulatoriu recuperare	1		1	1
ambulatoriu medicina interna	1		1	0
ambulatoriu diabet zaharat, nutritie si boli metabolice	1		1	1
laborator analize medicale	4		4	4
laborator recuperare, medicina fizica si balneologie	8		8	7
Farmacie	3		2	1
Ambulanta	3			
POSTURI FIXE	35	0	20	12
DINCARE				
laborator radiologie si imagistica medicala	8		4	4
Bloc operator	10		6	3
Sterilizare	5		1	1
Dietetica	1		1	0
Comp.S.P.L.I.A.A.M	1		1	0.5
unitatea de transfuzie sanguina	3		2	0.5
Managementul calitatii	1		1	0
Camera de garda	2		2	1
Statisticieni, registratori medicali	4		2	2
Personal auxiliar sanitar, din care:	66	0	50	37.5
Total - infirmiere din care:	28	0	23	18
sectia ortopedie-traumatologie+chirurgie	9		9	8
spitalizare de zi ortopedie+recup.	3		3	
sectia recuperare, medicina fizica si balneologie	9		5	5
compartiment medicina interna	3		3	3
compartiment ATI+UTS+bloc operator	4		3	2
ambulatoriu ortopedie-traumatologie				
ambulatoriu recuperare				
ambulatoriu medicina interna				
ambulatoriu diabet zaharat, nutritie si boli metabolice				
laborator analize medicale				
laborator radiologie si imagistica medicala				
Total ingrijitoare, din care:	26	0	19	14.5
sectia ortopedie-traumatologie+chirurgie	10		7	5
sectia recuperare, medicina fizica si balneologie	8		6	6
compartiment medicina interna	3		2	2
compartiment ATI			0	
ambulatoriu ortopedie-traumatologie				
ambulatoriu recuperare				
ambulatoriu medicina interna				
ambulatoriu diabet zaharat, nutritie si boli metabolice	1		1	1
laborator analize medicale	2		1	0
laborator radiologie si imagistica medicala				
farmacie	1		1	0.5
spitalizare de zi recuperare	1		1	0
- spalatorese	3		3	2
- brancardieri	6		4	3
- soferi autosanitare	3		1	0
- ambulanti				
Personal paza				
Garderobieri				
Personal TESA, din care:	16		15	13.25
- secretar dactilograf	1		1	0
Muncitori, din care:	23	0	15	15
-muncitori intretinere, reparatii etc	20		10	10
- muncitori bloc alimentar	6		5	5
II				
PERSONAL INCADRAT IN CENTRE DE SANATATE MINTALA CONFORM OMS nr.375/2006				
Medici				
Alt personal sanitar superior				
Personal sanitar mediu				
Personal sanitar auxiliar				

III	PERSONAL INCADRAT CONFORM OMSP nr.916/2006 (SPCIN)				
	Medici				
	Personal sanitar mediu				
	Personal sanitar auxiliar				
	Muncitori				
IV	PERSONAL INCADRAT CONFORM OMSP nr.1706/2007(UPU,CPU)				
	Medici				
	Alt personal sanitar superior				
	Personal sanitar mediu				
	Registratori medicali				
	Personal sanitar auxiliar,din care:				
	- infirmiere				
	- ingrijitoare				
	- brancardieri				
	Personal TESA				
V	MEDICI SI FARMACISTI REZIDENTI (fara post)				
	TOTAL	273.0	1.0	192.0	147.75

MANAGER,
CONS.JUR.PANDELE VICTOR

DIRECTOR FINANCIAR CONTABIL,
EC.COPACEANU-TURCU MARIA MAGDALENA



COMP.RUNOS
EC.BRINZARU DANIELA

ANEXA Nr. 1 la Ord.1224/2010

NORMATIVE DE PERSONAL

pentru asistența medicală spitalicească

A. Medici și personal sanitar mediu



Nr. crt.	Tipul de activitate medicală	Criteriul de normare	Medici	Personal sanitar mediu și asistenți medicali cu studii superioare
1.	Asistență la paturi	număr de paturi/1 post	5-15	8-12 (pe tură)
SECTIA DE ORTOPEDIE-TRAUMATOLOGIE,		40 paturi		
1.1	Asistență la paturi	număr de paturi/1 post	5-15	8-12 (pe tură)
			N E	N E
			8 6	23 13
SECTIA RECUPERARE, MEDICINA FIZICA SI BALNEOLOGIE		40 paturi		
1.2	Asistență la paturi	număr de paturi/1 post	5-15	8-12 (pe tură)
			N E	N E
			8 3	23 13
COMPARTIMENT MEDICINA INTERNA		10 paturi		
1.3	Asistenta la paturi	număr de paturi/1 post	5-15	8-12 (pe tură)
			N E	N E
			2 2	6 6
SPITALIZARE DE ZI		15 paturi		
1.4	Asistență la paturi	număr de paturi/1 post	5-15	8-12 (pe tură)
			N E	N E
			3 2	9 3
2.	Posturi fixe generale1)	număr de paturi/post	15 30	9-22 (pe tură)
STRUCTURA DE MANAGEMENT A SERVICIILOR MEDICALE; LABORATOR RADIOLOGIE SI IMAGISTICA MEDICALA, LAB.RECUPERARE,MED.FIZICA SI BALNEOLOGIE, COMPARTIMENT STATISTICA;STERILIZARE;DIETETICA, COMP.S.P.L.I.A.A.M.		110 paturi	N E	N E
			7 7	37 22
			2medici radiologie+ 2 medici	BLOC OPERATOR=6

			laborator analize 2 medici S.P.L.I.A.A.M 1 medic UTS	RADIOLOGIE=4 STATISTICA=2 STERILIZARE=1 DIETETICA=1 CAMERA DE GARDA=2 UTS=3 COMP. S.P.L.I.A.A.M=1 MANAGEMENTUL CALITATII=3
3.	Secții sau compartimente pentru transplant de organe	număr de paturi/1 post	3-5	1-3 (pe tură)
4.	Secții și compartimente de neurochirurgie, chirurgie cardiacă și a vaselor mari, chirurgie vasculară, cardiologie intervențională, chirurgie cardiovasculară	număr de paturi/1 post	4-6	2-4 (pe tură)
5.	Secții și compartimente de chirurgie plastică - microchirurgie reconstructivă, arși, neonatologie, toxicologie clinică	număr de paturi/1 post	3-5	1-3 (pe tură)
6.	Compartimente de urmărire postoperatorii, de terapie intensivă, terapie acută	număr de paturi/ 1 post	1 medic sef sectie + 1 post medic/nr.sali operatie + 1 medic / 4-6 paturi	2 (pe tură)
	COMPARTIMENT.A.T.I.- Normare conform Ordin M.S. nr.1500/2009- anexa 7 la Regulament	2 sali de operatii si 5 paturi	N E	N E
			3 3	7 5
7.	Secții și compartimente de neurologie, de recuperare neurologică, neuropsihomotorie neuromotorie și neuromusculară, îngrijiri paliative	număr de paturi/1 post	10-12	4-8 (pe tură)
8.	Activități medicale de înaltă performanță:			
	a) culturi de țesuturi	număr de posturi/unitate	-	2
	b) genetică medicală	număr de posturi/unitate	1	3
	c) imunologie și alergologie	număr de posturi/unitate	1	3
	d) enzimologie	număr de posturi/unitate	-	3
	e) endoscopie exploratorie	număr de posturi/unitate	1	3
	f) angiografie și cateterism cardiac	număr de posturi/unitate	2	4

	g) explorări funcționale în specialitățile: cofochirurgie, chirurgie cardiovasculară, toraco-pulmonară, urologie, neurochirurgie	număr de posturi/unitate		4
	h) medicină nucleară (radioizotopi)	număr de posturi/aparat/tură	1	2
Nr. crt.	Tipul de activitate medicală	Criteriul de normare	Medici	Personal sanitar mediu și asistenți medicali cu studii superioare
	i) terapie prin hiperbarism	număr de posturi/unitate	-	4
	j) operații endoscopice	număr de posturi/unitate	-	3
	k) terapie cu energii înalte	număr de posturi/aparat/tură	1	3
	l) medicină experimentală	număr de posturi/unitate	-	3
9.	Serviciu de anatomie patologică ²⁾	număr de paturi/1 post	100-200	50-100
10.	Aparatură de laborator de înaltă performanță: tomograf, angiograf, PET, RMN etc.	număr de posturi/aparat	1/tură	1/tură
11.	Unități sanitare fără personalitate juridică ce funcționează în structura spitalelor și acordă servicii medicale de specialitate ambulatorie:			
	a) dispensare TBC	număr de locuitori/post	50.000	25.000
	b) cabinet de stomatologie urgență	număr de posturi/cabinet	1/tură	1/tură
	TOTAL A		N E	N E
			31 23	105 62

B. Alt personal

Nr. crt.	Tipul de activitate medicală	Criteriul de normare	Alt personal superior	Personal sanitar mediu și asistenți medicali cu studii superioare
1.	Chimist, biolog, biochimist, farmacist	număr de paturi/1 post	40-50	20-30
LABORATOR ANALIZE MEDICALE		110 paturi	N E	N E
			3 1	4 4
2.	Psiholog, logoped, sociolog asistent social ⁶⁾ :			
	a) asistență la paturi	număr de posturi/unitate	1	1
	b) spitale de pediatrie	număr de posturi/unitate		
	- până la 200 de paturi		1	1
	- peste 200 de paturi		2	1
	c) secții și compartimente de bolnavi psihici, de neurochirurgie, de neuropsihiatrie infantilă și de oncologie	număr de paturi/1 post	70-90	
	d) chirurgie maxilo-facială și chirurgie funcțională ORL	număr de paturi/1 post	40-60	-

	e) secții sau compartimente de nou-născuți, pediatrie, obstetrică ginecologie	număr de posturi/secție, compartiment	1		
3.	Asistent social din secții sau compartimente de nou-născuți, pediatrie, obstetrică-ginecologie îngrijiri paliative6)	număr de posturi secție/compartiment	---		1
4.	Profesori de cultură fizică medicală; fiziokinetoterapeut; kinetoterapeut	număr de posturi/sală de kinetoterapie3)	1/tură		-
		1 sala	N E		
			2 2		
5.	Fizician, fizician medical:				
	a) medicină nucleară (radioizotopi)	număr de posturi/unitate de lucru	1		-
	b) terapii cu energii înalte	număr de posturi/unitate de lucru	1		-
	c) betatron	număr de posturi unitate de lucru	1		-
6.	Farmacist4): - farmacia cu circuit închis	număr de paturi/1 post	110-170		40-60
		110 paturi	N E N E		
			1 2 3 2		
	TOTAL B		N E N E		
			6 5 7 6		

C. Personal auxiliar sanitar

Nr. crt.	Tipul de activitate medicală	Criteriul de normare	Personal auxiliar
I.	Infirmiere: a) pentru asistența la paturi	număr de paturi/1 post	20-25 (pe tură)
SECTIA DE ORTOPEDIE SI TRAUMATOLOGIE		40 paturi	
I.1	Infirmiere: a) pentru asistența la paturi	număr de paturi/1 post	20-25 (pe tură)
			N E
			9 9
SECTIA RECUPERARE, MEDICINA FIZICA SI BALNEOLOGIE		40 paturi	
I.2	Infirmiere: a) pentru asistența la paturi	număr de paturi/1 post	20-25 (pe tură)
			N E
			9 5
COMPARTIMENT MEDICINA INTERNA		10 paturi	
I.3.	Infirmiere:	număr de paturi/1 post	20-25 (pe tură)

	a) pentru asistența la paturi			
			N	E
			3	3
SPITALIZARE DE ZI		15 paturi		
I.3	Infirmiere:	număr de paturi/1 post	20-25 (pe tură)	
	a) pentru asistența la paturi			
			N	E
			3	3
	b) secții și compartimente de neurochirurgie, chirurgie cardiacă și a vaselor mari, chirurgie vasculară, chirurgie plastică microchirurgie reconstructivă, toxicologie clinică, chirurgie cardiovasculară	număr de paturi/1 post	6-10 (pe tură)	
	c) secții și compartimente de transplant de organe, arși, cardiologie intervențională, terapie intensivă	la 4 paturi/1 post	1/4 paturi (pe tură)	
COMPARTIMENT A.T.I.+B.O.		5 paturi		
I.4	Conform Ordinului M.S. nr.1500/2009		N	E
			4	3
	d) secții și compartimente de neurologie, de recuperare pediatrică, neurologică, neuropsihomotorie, neuromotorie, neuromusculară, recuperare, medicină fizică și balneologie, îngrijiri paliative, terapie acută, compartimente de îngrijire postoperatorie	număr de paturi/1 post	4-8 (pe tură)	
	e) săli de operație	număr de posturi/sală	1 (pe tură)	
II.	Spălătorese	Kg lunar/1 post	600-800	
		1700 kg/luna	N	E
			3	3
III.	Ingrijitori:	număr de m2/1 post	250-300	
	a) pentru curățenie			
LABORATOR ANALIZE MEDICALE		446 m.p.	N	E
			2	1
SECTIA DE ORTOPEDIE SI TRAUMATOLOGIE , SECTIA DE RECUPERARE, MEDICINA FIZICA SI BALNEOLOGIE,COMPARTIMENT MEDICINA INTERNA		5.595 m.p.	N	E
			23	17
	b) farmacii	număr de posturi/farmacie	1	
		1 farmacie	N	E
			1	1
IV.	Brancardieri(5)	număr de paturi/1 post	40-60 (pe tură)	
		110 paturi	N	E
			6	4
V.	Garderobier	număr de posturi/garderobă		

- unități sanitare până la 400 de paturi			1/tură
		1 garderoba	N E
			0 0
- unități sanitare peste 400 de paturi			2/tură
TOTAL INFIRMIERE			N E
			28 23
TOTAL INGRIJITOARE CURATENIE			N E
			26 19
TOTAL SPALATORESE			N E
			3 3
TOTAL BRANCARDIER			N E
			6 4
TOTAL C			N E
			63 49

TOTAL ANEXA NR.1

<i>Personal medical superior</i>		
Medici	N	E
	31	23
<i>Farmacist</i>	1	2
<i>Biolog, kinetoterapie</i>	5	3
<i>Managementul calitatii</i>	2	2
<i>Personal mediu sanitar</i>		
Asistent medical, sora medicala,	N	E
statisitician	110	66
<i>Personal sanitar auxiliar</i>	63	49
Infirmiera		
Ingrijitoare, brancardier,		
Spalatoarese, sofer autosanitara		
Garderobier		
TOTAL ANEXA NR.1	212	145

MANAGER ,

CONS.JUR.PANDELE VICTOR



DIRECTOR FINANCIAR CONTABIL,

EC.COPACEANU- TURCU MAGDALENA

NORMATIVE DE PERSONAL pentru asistența medicală de specialitate din ambulatoriu

Ambulatorii de specialitate

I. Medici și personal sanitar mediu

Nr. crt.	Asistență medicală de specialitate în ambulatoriu	Criteriul de normare	Medici	Personal sanitar mediu și asistenți medicali cu studii superioare
1.	Cabinete medicale de specialitate	număr de posturi/cabinet	1 post/cabinet/tură	1 post/cabinet/tură
-	ortopedie-traumatologie	1 cabinet	N E 1 1	N E 1 1
-	recuperare, medicina fizica si balneologie	1 cabinet	N E 1 1	N E 1 1
-	medicina interna	1 cabinet	N E 1 1	N E 1 1
-	diabet zaharat, nutritie si boli metabolice	1 cabinet	N E 1 1	N E 1 1
2.	Cabinete medicale de medicină dentară	număr de posturi/cabinet	1 post/cabinet/tură	1 post/cabinet/tură
3.	Laborator	număr de posturi/laborator/tură	1 post/ laborator/tură	2 posturi/laborator/ 2 ture

II. Alt personal

Nr. crt.	Asistență medicală de specialitate în ambulatoriu	Criteriul de normare	Alt personal superior	Personal sanitar mediu și asistenți medicali cu studii superioare
1.	Chimist, biolog, biochimist, farmacist	număr de posturi/laborator	2 posturi	4 posturi
2.	Pentru radiologie și imagistică medicală	număr de posturi/aparat	-	2 posturi/tură
3.	Profesori de cultură fizică medicală; fiziokinetoterapeut; kinetoterapeut	număr de posturi/sală de kinetoterapie*)	1/tură	-

TOTAL ANEXA NR.6

Medici	N	E	Personal mediu sanitar	N	E
	4	4		4	4
Total anexa nr.6	8	8			

MANAGER ,

CONS.JUR.PANDELE VICTOR



DIRECTOR FINANCIAR CONTABIL,

EC.COPACEANU- TURCU MAGDALENA

ALTE ACTIVITĂȚI MEDICALE

A. Medici și personal sanitar mediu

Tipul de activitate medicală sau unitatea sanitară	Criteriul de normare	Medici	Personal sanitar mediu și asistenți medicali cu studii superioare
Asistență medicală de reabilitare a sănătății - stațiuni balneoclimaterice	număr de paturi tratament/post	80-90	80-90
Proceduri de fizio-electro-termo-balneo-terapie	număr de proceduri1)/ 1 post 56610 proceduri	-	30-50 N E 8 8

B. Alt personal

Tipul de activitate medicală	Criteriul de normare	Normativ
Profesor de cultură fizică medicală; fiziokinetoterapeut; kinetoterapeut	număr de proceduri1)/1 post	10-20

C. Personal auxiliar sanitar

Tipul de asistență medicală	Criteriul de normare	Număr de posturi
Proceduri de fizio-electro-termo-balneo-terapie	număr de posturi/2 posturi personal sanitar mediu	1

Total anexa nr.8

Personal mediu sanitar	N	E
	8	8

MANAGER ,

CONS.JUR.PANDELE VICTOR



DIRECTOR FINANCIAR CONTABIL,

EC.COPACEANU- TURCU MAGDALENA

ANEXA NR.10 la Ord.1224/2010

NORMATIVE DE PERSONAL

pentru activitățile de întreținere a clădirilor și instalațiilor de apă, lumină, încălzire, de deservire a posturilor fixe și de preparare a hranei în blocurile alimentare

Nr. Crt.	Denumirea activitatii	Elemente de normare		Criterii de normare	Numar posturi	
		U/M	Cantit.		N	E
0	1	2	3	4	5	6
TOTAL GENERAL				23	15	
1	Intretinere cladiri si instalatii de apa,lumina si incalzire. Total din care:	X	X	X	4	3
	1.1.Pentru activitatea proprie a fiecarei unitati sanitare cu personalitate juridica (pct.6, lit.a din normative)	Nr.paturi conventio-nale	110+300 = 410	115 paturi convention ale/1 post	4	3
2	Deservire posturi fixe. Total din care:	X	X	X	14	9
	2.1. Centrale termice cu pana la inclusiv 4 cazane din care:	Nr. centrale termice			4	4
	- cu 1 tura	-“-		1 post/tura		
	- cu 2 ture	-“-		1 post/tura		
	- cu 3 ture	-“-		1 post/tura		
	2.2. Centrale termice cu peste 4 cazane din care:	Nr. centrale termice				
	- cu 1 tura	-“-		2 posturi/tura		
	- cu 2 ture	-“-		2 posturi/tura		
	- cu 3 ture	-“-		2 posturi/tura		
	2.3.Statii centrale de oxigen Total din care:	Nr.statii centrale oxigen			1	1
	- cu 1 tura	-“-		1 post/tura	1	1
	- cu 2 ture	-“-		1 post/tura		
	- cu 3 ture	-“-		1 post/tura		
	2.4.Lifturi Total din care:	Nr.lifturi				
	- cu 1 tura	-“-		1 post/tura		
	- cu 2 ture	-“-		1 post/tura	2	0
	- cu 3 ture	-“-		1 post/tura		
	2.5. Centrale telefonice Total din care:	Nr.pozitii la pupitru				
	- cu 1 tura	-“-		1 post/tura		
	- cu 2 ture	-“-		1 post/tura		
	- cu 3 ture	-“-		1 post/tura		
	2.6. Confectionare, reparare si intretinere de inventar moale	Paturi fizice	80 paturi	1 post/ 200 paturi fizice	1	1

2.7. Aprovizionare,manipulare,depozitare si deservire mijloace de transport	Paturi fizice	80 paturi	1 post/ 200 paturi fizice	1	-
2.8.Ingrijire animale pentru experienta	Nr. animale		1 post/ 300 animale mici sau 1 post/ 70 alte animale		
2.9. Frizer: - unitati cu personalitate juridica intre 10 si 250 de paturi - unitati cu personalitate juridica cu peste 250 de paturi	Nr.unitati Nr.unitati		1 post/ unitate 2 posturi/ unitate		
2.10. Intretinere spatii verzi, parcuri	Nr.mp		1 post/ 10.000 mp	1	0
2.11. Intretinere sere pentru flori si rasaduri	Nr.sere		1 post/ sera		
2.12.Cosmetician	Nr.unitati		1 post/ unitate/ tura la INGG "Ana Aslan" Buc.		
2.13.Coafor	Nr.unitati		1 post/ unitate/ tura la INGG "Ana Aslan" Buc.		
2.14. Activitate de conducere auto	Nr.mijloc. De Transport		1 post/ mij.transp.	2	1
2.15. Supraveghere bolnavi psihici periculosi	Nr.pavilioane Nr.paturi Nr.camere garda		1 post/ pavilion/ tura sau 1 post/ 60 paturi/ tura si 1 post/ camera de garda/ tura		
2.16. Deservire grup electrogen si statie de acumulatori sau baterii	Nr. grup Sau statie		1 post/ grup sau statie		
2.17. Deservire statii de epurarea apelor uzate si reziduale	Nr.statii		1 post/ tura/ statie	1	0
2.18. Deservire statii de pompe sau uzine pentru asigurarea cu apa potabila	Nr.statii		1 post/ tura/ statie		
2.19.Crematoriu	Nr.	1 post/			

3	Preparare a hranei in blocuri alimentare Total din care:	Nr. paturi conventio- nale			6	5
	3.1. In blocuri alimentare ce deservesc pana la 500 paturi conventionale	-"-	110+35 paturi conventi onale 4x2x52= 416 zile 4x25=10 0 zile 4x9=36 zile Total=55 2 zile 21,25x12 =255 552:255= 2,16 posturi	40 paturi conventio- nale/1 post	6	5
	3.2. In blocurile alimentare ce deservesc peste 500 paturi conventionale	-"-		50 paturi conventio- nale/1 post		
	Ospatari	Nr.pers. servite		40 pers.serv./2 tura		
4	Meserii specifice unor unitati sanitare TOTAL din care:					
	4.1. Institutul national de Recuperare, Medicina Fizica si Balneoclimatologie Bucuresti					
	a) activitatea de forare	Nr.policlinici balneare		1 post/ policlinica balneara		

MANAGER,

CONS. JUR. PANDELE VICTOR



DIRECTOR FINANCIAR-CONTABIL,

EC. COPACEANU- TURCU MAGDALENA

NORMATIVE DE PERSONAL
pentru serviciile de ambulanta

Categoria de personal	Criteriul de normare	Normativ	Numar posturi	
personal sanitar mediu	numar posturi/ambulanta	1/ambulanta/tura	N	E
			3	
ambulantier	numar posturi/ambulanta	1/ambulanta/tura	N	E
			3	1

NOTA:

1. Normarea posturilor de personal sanitar mediu si de ambulantier se face in raport de numarul autosanitarelor in functiune.

Total anexa nr.11

Personal mediu sanitar	N	E
	3	0
Ambulantier	3	1

MANAGER ,

CONS.JUR.PANDELE VICTOR



DIRECTOR FINANCIAR CONTABIL,

EC.COPACEANU- TURCU MAGDALENA

ANEXA Nr. 9 la Ord.1224/2010

NORMATIVE DE PERSONAL

pentru personalul tehnic, economic, informatică, administrativ și de deservire

Nr. crt.			Număr de posturi	
I. Personalul din aparatul funcțional (tehnic, economic, informatică și administrativ)				
			N	E
2.	Unități între 100 și 300 de paturi	Total posturi, din care:	16	12
		RUNOS	3	1
		Financiar-contabilitate	3	3
		Compartiment audit	1	0
		Personal clerical	1	1
		Aprovizionare, transport,	2	2
		Administrativ	1	1
		Achiziții publice, contractare	1	1
		Compartimentul juridic	1	1
		Compartimentul tehnic	1	1
		Compartimentul securitatea muncii, PSI, protecție civilă și situații de urgență	1	1
		Compartimentul de informatică	1	
	Total I		16	12
	COMITET DIRECTOR			3
	Total I		16	15
II. Personal de deservire*)				
1.	Pentru toate tipurile de unități	% din numărul de posturi aprobate în statul de funcții		1%
			N	E
	Total II		0	0
	Total anexa 9		16	15

Comitetul director face parte din categoria personalului TESA, dar nu se include in normativul stabilit potrivit prezentei anexe.

MANAGER



DIRECTOR FINANCIAR-CONTABIL,

CONS. JUR. PANDELEA

EC. COPACEANU-TURCU MAGDALENA