

CONS. JUDETEAN
 PRAHOVA
 U.A.T. BUSTENI
 14 DEC. 2023
 Arhitect Șef

BILANT TERITORIAL	EXISTENT (cf. P.U.G. aprobat)		PROPOS	
	SUPRAFATA (ha)	PROCENT OCUPARE (%)	SUPRAFATA (ha)	PROCENT OCUPARE (%)
LM - Zona locuire si functiuni complementare obtinute	4.90	2.85%	4.90	2.85%
LT - Locuinte si functiuni complementare cu caracter predominant de odihna, turism, recreere	10.30	5.99%	19.80	11.51%
IS/IT - Zona mixta locuinte, turism, servicii si comerț	0.00	0.00%	21.75	12.64%
IST - Zona mixta turism, servicii si comerț	0.00	0.00%	3.80	2.21%
IS - Zona instituti, servicii si comerț	3.10	1.80%	0.40	0.23%
ID/IS - Zona mixta unitati de productie si depozitare, spatii servicii si comerț	0.00	0.00%	4.63	2.69%
ID - Zona unitati de industrie si depozitare	31.60	18.37%	8.80	5.12%
TE/IC - Zona echipare editilara si gospodarie comunală	0.00	0.00%	2.20	1.28%
TA - Zona terenuri cu ape	52.50	30.52%	20.80	12.09%
PT - Zona spatii plantate	2.40	1.40%	6.40	3.72%
PC - Zona forestiere	36.00	20.93%	31.80	18.49%
CCr - Zona cai de comunicatie feroviara	18.20	10.58%	18.50	10.76%
CCr - Zona cai de comunicatie rutiera (circulati rutiere, drumuri nationale, drumuri județene)	13.00	7.56%	16.32	9.49%
CCr/TC - Zona acces rutier complementar de descarcare A3	0.00	0.00%	11.90	6.92%
TOTAL	172.00	100%	172.00	100%

LEGENDA

LIMITE

- Limita UAT
- Limita Intravilan
- Limita zona studiata P.U.Z.
- Limita teren ce a generat P.U.Z.
- Limite imobile cu geometrie inscrisa in baza de date E-TERRA
- Limita UTR
- Limita Parc Natural Bucegi
- Limita Sit Natura 2000
- Albie minore
- Limita ZP 15 conform Aviz 228/U/2010 al M.C.P.N.
- Zona de protectie a monumentului istoric conform Aviz 228/U/2010 al M.C.P.N.

MONUMENTE

- Obiecte/ansambluri incluse in L.M.I. 2015
- Obiecte/ansambluri ce prezinta valori artistice si tehnice relative cf. Studiu istoric
- Obiecte/ansambluri propuse a fi incluse in L.M.I.

ZONAIFICARE FUNCTIONALA

Intravilan

- LM - Zona locuinte si functiuni complementare obtinute
- LT - Zona locuinte si functiuni complementare cu caracter predominant de odihna, turism, recreere
- IS/IT - Zona mixta locuinte, turism, servicii si comerț
- IST - Zona mixta turism, servicii si comerț
- IS - Zona instituti, servicii si comerț
- ID/IS - Zona mixta unitati de productie si depozitare, spatii servicii si comerț
- ID - Zona unitati de industrie, productie si depozitare
- TE - Zona echipare editilara
- IC - Zona gospodarie comunală
- TA - Zona terenuri cu ape
- PT - Zona spatii plantate
- PC - Zone forestiere
- CCr - Zona acces rutier complementar de descarcare A3
- TC - Terenuri ocupate de cai de comunicatie (acces rutier complementar de descarcare A3)

Extravilan

- LEA - Retea electrica LEA inalta tensiune
- GA - Retea de gaz medie presiune
- GA - Retea de gaz inalta presiune

CIRCULATI

- Transporturi feroviare
- Circulatii carosabile
- Drumuri Nationale (DN1)
- Strazi nou-propuse
- Propunere amenajare intersectie cu sens giratoriu
- Borna kilometrica
- Pasaj superior/Tunel
- Panou fonoabsorbant

RESTRICTII SI CONDITIONARI

- Zona de protectie conducta gaz inalta presiune
- Zona de protectie LEA 110kva
- Zona cu interdictie de construire pana la elaborarea unei documentatii P.U.Z.
- Zona de protectie acces rutier complementar de descarcare (20m de la limita zonei de siguranta)
- Zona de siguranta CFR (20m)
- Zona de protectie CFR (100m)
- Zona de protectie DN1 (22m)

Bilant suprafete P.U.Z.

- Suprafata zona generatoare P.U.Z. Oras Busteni: 150.094,26 mp (~15 ha)
- Suprafata zona studiata Busteni: 1.718.954,40 mp (~172 ha)
- Suprafata zona studiata P.U.Z.: 2.318.449,42 mp (~232 ha)

Index	Data	Observatii
A		

PROIECTANT: BT FARCH RO COMPANY ARCHITECTS ARCHITECTS

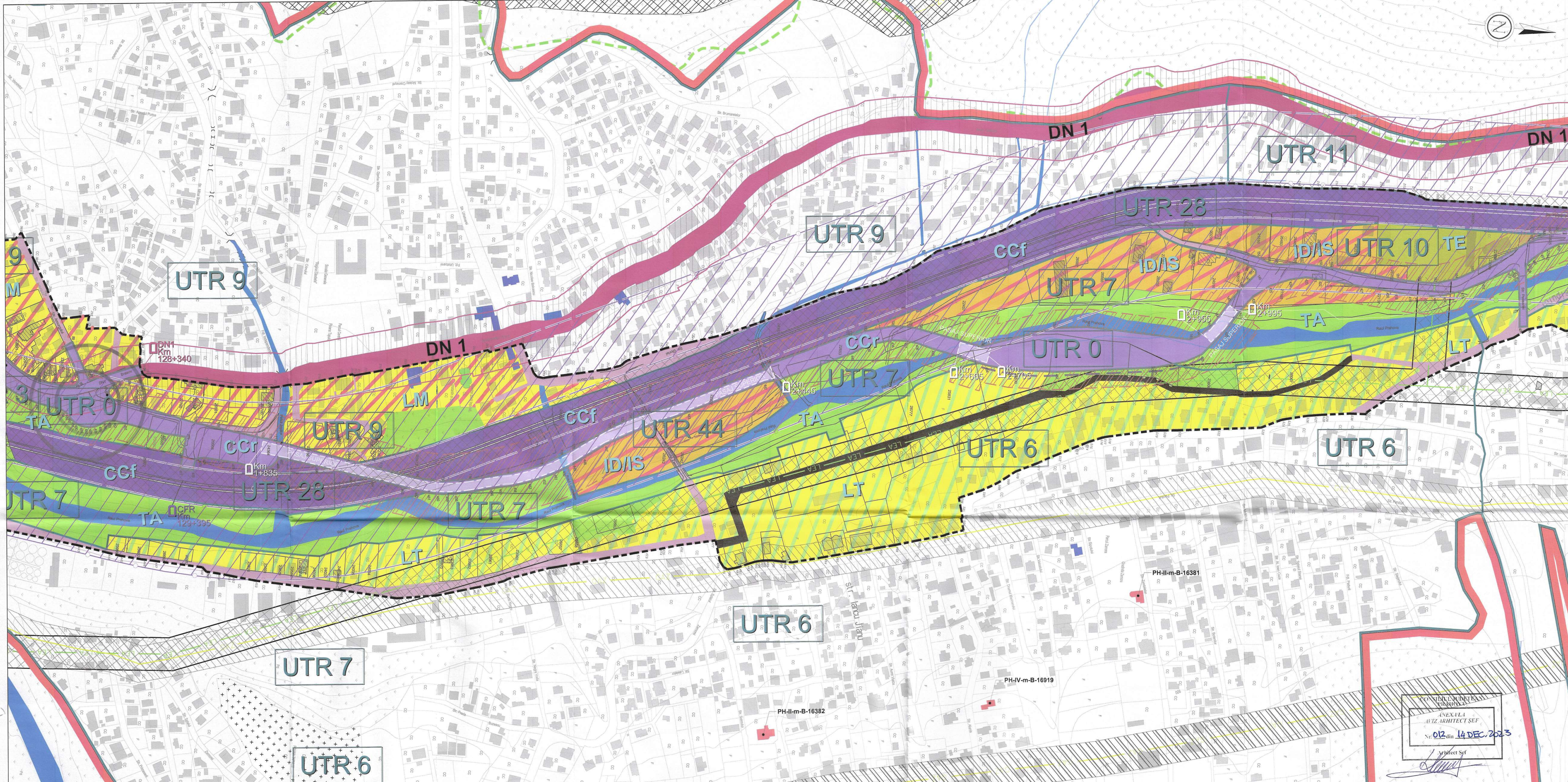
Beneficiar: U.A.T. Judetul Prahova

Titlu proiect: P.U.Z. ACCES RUTIER COMPLEMENTAR DESCARCARE A3 AZUGA - BUȘTENI

Faza Proiect: P.U.Z.

Numar Proiect: 786/2022

Numar Planșă: 3.1



CONSILIUL LOCAL COMUNA
 ANEXA LA
 AVIZ ARHITECT SEF
 Nr. 012 din 14 DEC 2023
 Arhitect Sef
 [Signature]

BILANT TERITORIAL	EXISTENT (cf. P.U.G. aprobat)	PROPUIS
DENUMIRE ZONA FUNCTIONALA	SUPRAFATA (ha)	PROCENT OCUPARE (%)
LM - Zona locuinte si functiuni complementare obisnute	4.90	2.85%
LT - Locuinte si functiuni complementare cu caracter predominant de odihna, turism, recreere	10.30	5.99%
IS/LT - Zona mixta locuinte, turism, servicii si comert	0.00	0.00%
IST - Zona mixta turism, servicii si comert	0.00	0.00%
IS - Zona instituti, servicii si comert	3.10	1.80%
ID/S - Zona mixta unitati de productie si depozitare, spatii servicii si comert	0.00	0.00%
ID - Zona unitati de industrie si depozitare	31.60	18.37%
TE/GC - Zona echipare editilora si gospodarie comunală	0.00	0.00%
TA - Zona terenuri cu ape	52.50	30.52%
PT - Zone spatii plantate	2.40	1.40%
PC - Zone forestiere	36.00	20.93%
CCF - Zona cai de comunicatie feroviara	18.20	10.58%
CCf - Zona cai de comunicatie rutiera (circulatii rutiere, drumuri nationale, drumuri judetene)	13.00	7.56%
CC/TC - Zona acces rutier complementar de descarcare A3	0.00	0.00%
TOTAL	172.00	100%

- LEGENDA**
- LIMITE**
- Limita UAT
 - Limita Intravilan
 - Limita zona studiata P.U.Z.
 - Limita teren ce a generat P.U.Z.
 - Limite imobile cu geometrie inscrisa in baza de date E-TERRA
 - Limita UTR
 - Limita Parc Natural Bucuri
 - Limita Sit Natura 2000
 - Albie minore
 - Limita ZP 15 conform Aviz 228/U/2010 al M.C.P.N.
 - Zona de protectie a monumentului istoric conform Aviz 228/U/2010 al M.C.P.N.
- MONUMENTE**
- Obiecte/ansambluri incluse in L.M.I. 2015
 - Obiecte/ansambluri ce prezinta valori artistice si tehnice relative cf. Studiu Istoric
 - Obiecte/ansambluri propuse a fi incluse in L.M.I.

- RETELE**
- Intravilan**
- Zona locuinte si functiuni complementare obisnute
 - Zona locuinte si functiuni complementare cu caracter predominant de odihna, turism, recreere
 - Zona mixta locuinte, turism, servicii si comert
 - Zona mixta turism, servicii si comert
 - Zona instituti, servicii si comert
 - Zona mixta unitati de productie si depozitare, spatii servicii si comert
 - Zona unitati de industrie, productie si depozitare
 - Zona echipare editilora
 - Zona gospodarie comunală
 - Zona terenuri cu ape
 - Zona spatii plantate
 - Zona forestiere
 - Zona acces rutier complementar de descarcare A3
- Extravilan**
- Terenuri ocupate de cai de comunicatie (acces rutier complementar de descarcare A3)

- CIRCULATII**
- Transporturi feroviare
 - Circulatii carosabile
 - Drumuri Nationale (DN1)
 - Strazi nou-propuse
 - Propunere amenajare intersectie cu sens giratoriu
 - Borna kilometrica
 - Pasaj superior/Tunel
 - Panou fonoabsorbant
- RESTRICTII SI CONDITII**
- Zona de protectie conducta gaz inalta presiune
 - Zona de protectie LEA 110kva
 - Zona cu interdictie de construire pana la elaborarea unei documentatii P.U.Z.
 - Zona de protectie acces rutier complementar de descarcare (20m de la limita zonei de siguranta)
 - Zona de siguranta CFR (20m)
 - Zona de protectie CFR (100m)
 - Zona de protectie DN1 (22m)

Bilant suprafete P.U.Z.

- Suprafata zona generatoare P.U.Z. Oras Busteni: 150.094,26 mp (~15 ha)
- Suprafata zona studiata Busteni: 1.718.954,40 mp (~172 ha)
- Suprafata zona studiata P.U.Z.: 2.318.449,42 mp (~232 ha)

data plotării: 11.2023 REV: 02

Index	Data	Observatii
A		

PROIECTANT: BT FARCH RO COMPANY ARHITECTURA CONSULTANTA

Beneficiar: U.A.T. Judetul Prahova

TITLU PROIECT: P.U.Z. ACCES RUTIER COMPLEMENTAR DE DESCARCARE A3 AZUGA - BUSTENI

Faza Proiect: P.U.Z.

Coord Urbanism: Urb. Mariana Uglea

Proiectat/Desenat: Urb. Ondine Ingrid Ionete

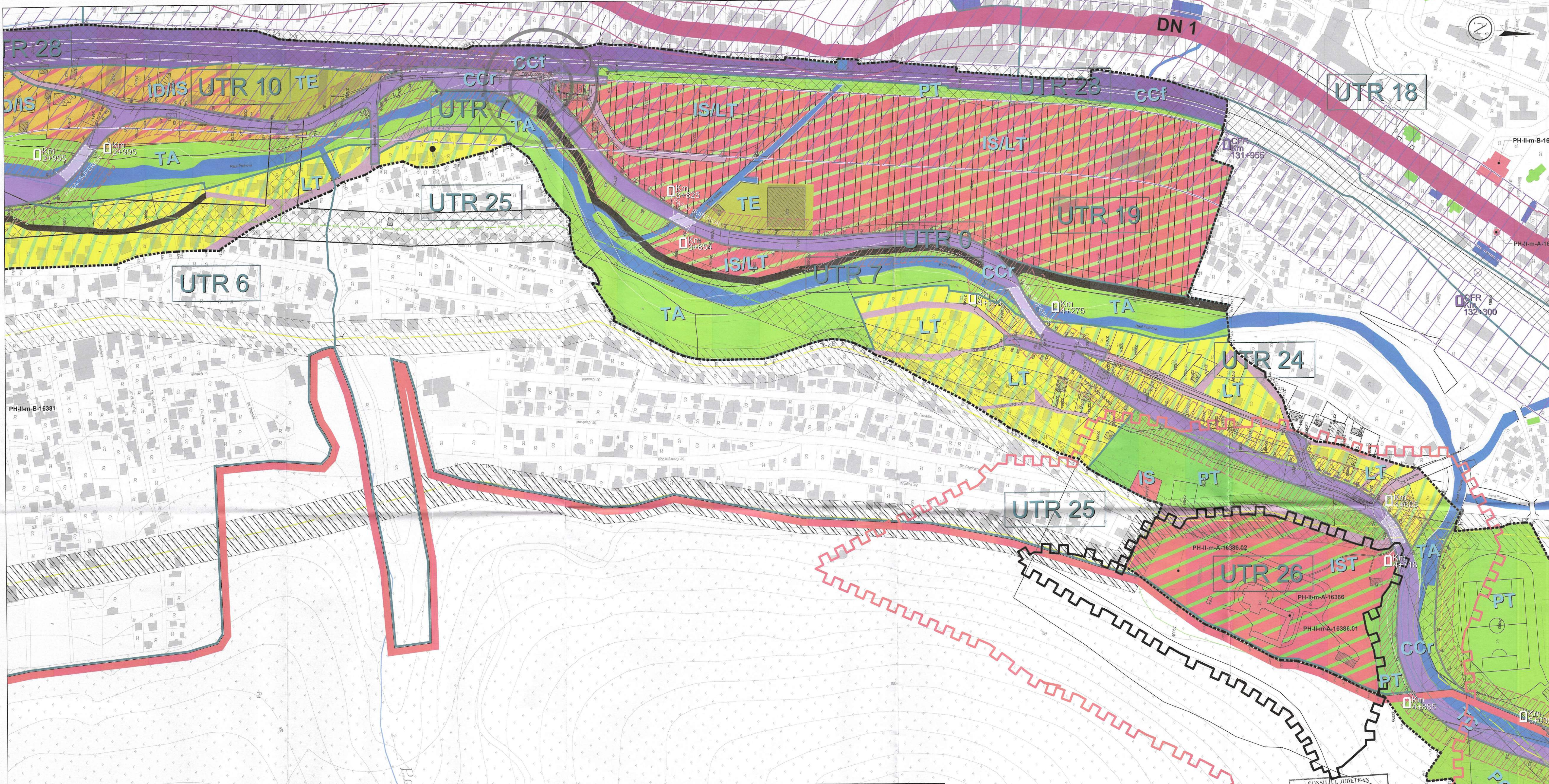
Scale: 1:2000

Data: 01.2023

Titlu planșă: REGLEMENTARI URBANISTICE

Numer Proiect: 786/2022

Numer Planșă: 32



BILANT TERITORIAL	EXISTENT (cf. P.U.G. aprobat)		PROPIUS	
	SUPRAFATA (ha)	PROCENT OCUPARE (%)	SUPRAFATA (ha)	PROCENT OCUPARE (%)
LM - Zona locuire si functiuni complementare obisnute	4.90	2.85%	4.90	2.85%
LT - Locuinte si functiuni complementare cu caracter predominant de odihna, turism, recreere	10.30	5.90%	19.90	11.51%
IS/LT - Zona mixta locuinte, turism, servicii si comer	0.00	0.00%	21.75	12.64%
IST - Zona mixta turism, servicii si comer	0.00	0.00%	3.80	2.21%
IS - Zona instituti, servicii si comer	3.10	1.80%	0.40	0.23%
ID/IS - Zona mixta unitati de productie si depozitare, spatii servicii si comer	0.00	0.00%	4.63	2.69%
ID - Zona unitati de industrie si depozitare	31.60	18.37%	8.80	5.12%
TE/GC - Zona echipare editura si gospodarie comunita	0.00	0.00%	2.20	1.28%
TA - Zona terenuri cu ape	52.50	30.52%	20.80	12.09%
PT - Zone spatii plantate	2.40	1.40%	6.40	3.72%
PC - Zona forestiere	36.00	20.93%	31.80	18.49%
CC/TC - Zona cai de comunicatie feroviara	18.20	10.58%	18.50	10.76%
CCr - Zona cai de comunicatie rutiera (circulatii rutiere, drumuri nationale, drumuri judetene)	13.00	7.56%	16.32	9.49%
CCr/TC - Zona acces rutier complementar de descarcare A3	0.00	0.00%	11.90	6.92%
TOTAL	172.00	100%	172.00	100%

LEGENDA

LIMITE

- Limita UAT
- Limita Intravilan
- Limita zona studiata P.U.Z.
- Limita teren ce a generat P.U.Z.
- Limite imobile cu geometrie inscrisa in baza de date E-TERRA
- Limita UTR
- Limita Parc Natural Bucegi
- Limita Sit Natura 2000
- Albie minore
- Limita ZP 15 conform Aviz 228/U/2010 al M.C.P.N.
- Zona de protectie a monumentului istoric conform Aviz 228/U/2010 al M.C.P.N.

MONUMENTE

- Obiecte/ansambluri incluse in L.M.I. 2015
- Obiecte/ansambluri ce prezinta valori artistice si tehnice relative cf. Studiu Istoric
- Obiecte/ansambluri propuse a fi incluse in L.M.I.

ZONAIFICARE FUNCTIONALA

Intravilan

- LM - Zona locuinte si functiuni complementare obisnute
- LT - Zona locuinte si functiuni complementare cu caracter predominant de odihna, turism, recreere
- IS/LT - Zona mixta locuinte, turism, servicii si comer
- IST - Zona mixta turism, servicii si comer
- IS - Zona instituti, servicii si comer
- ID/IS - Zona mixta unitati de productie si depozitare, spatii servicii si comer
- ID - Zona unitati de industrie, productie si depozitare
- TE - Zona echipare editura
- GC - Zona gospodarie comunita
- TA - Zona terenuri cu ape
- PT - Zona spatii plantate
- PC - Zona forestiere
- CCr - Zona acces rutier complementar de descarcare A3

Extravilan

- TC - Terenuri ocupate de cai de comunicatie (acces rutier complementar de descarcare A3)

RETELE

- LEA - Rețea electrica LEA inalta tensiune
- GA - Rețea de gaz medie presiune
- GA - Rețea de gaz inalta presiune

CIRCULATII

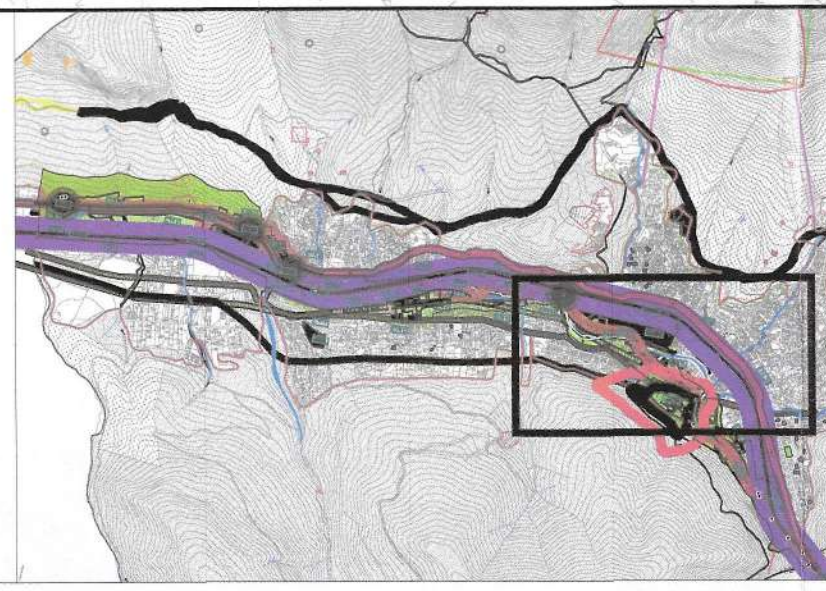
- Transporturi feroviare
- Circulatii carosabile
- Drumuri Nationale (DN1)
- Strazi nou-propuse
- Propunere amenajare intersectie cu sens giratoriu
- Borna kilometrica
- Pasaj superior/Tunel
- Panou fonoabsorbant

RESTRICTII SI CONDITII

- Zona de protectie conducta gaz inalta presiune
- Zona de protectie LEA 110kva
- Zona cu interdictie de construire pana la elaborarea unei documentatii P.U.Z.
- Zona de protectie acces rutier complementar de descarcare (20m de la limita zonei de siguranta)
- Zona de siguranta CFR (20m)
- Zona de protectie CFR (100m)
- Zona de protectie DN1 (22m)

Bilant suprafete P.U.Z.

- Suprafata zona generatoare P.U.Z. Oras Busteni: 150.094,26 mp (~15 ha)
- Suprafata zona studiata Busteni: 1.718.954,40 mp (~172 ha)
- Suprafata zona studiata P.U.Z.: 2.318.449,42 mp (~232 ha)



CONSILIUL JUDETEAN PRAHOVA
ANEXA LA AVIZ ARHITECT SEF
Nr. 012 din 14 DEC. 2023
Arhitect Seif

Index	Data	Observatii
A		

data plotării: 11.2023 REV: 02

PROIECTANT: **STEFAN RO DOBARIAN ARHITECTE ASOCIATII SRL**

Beneficiar: **U.A.T. Județul Prahova**

Titlu proiect: **P.U.Z. ACCES RUTIER COMPLEMENTAR DESCARCARE AJ AZUGA - BUSTENI**

Coord Urbanism: **Urb. Mariana Uglia**

Proiectat/Desenat: **Urb. Ondine Ingrid Ionete**

Scara: 1:2000

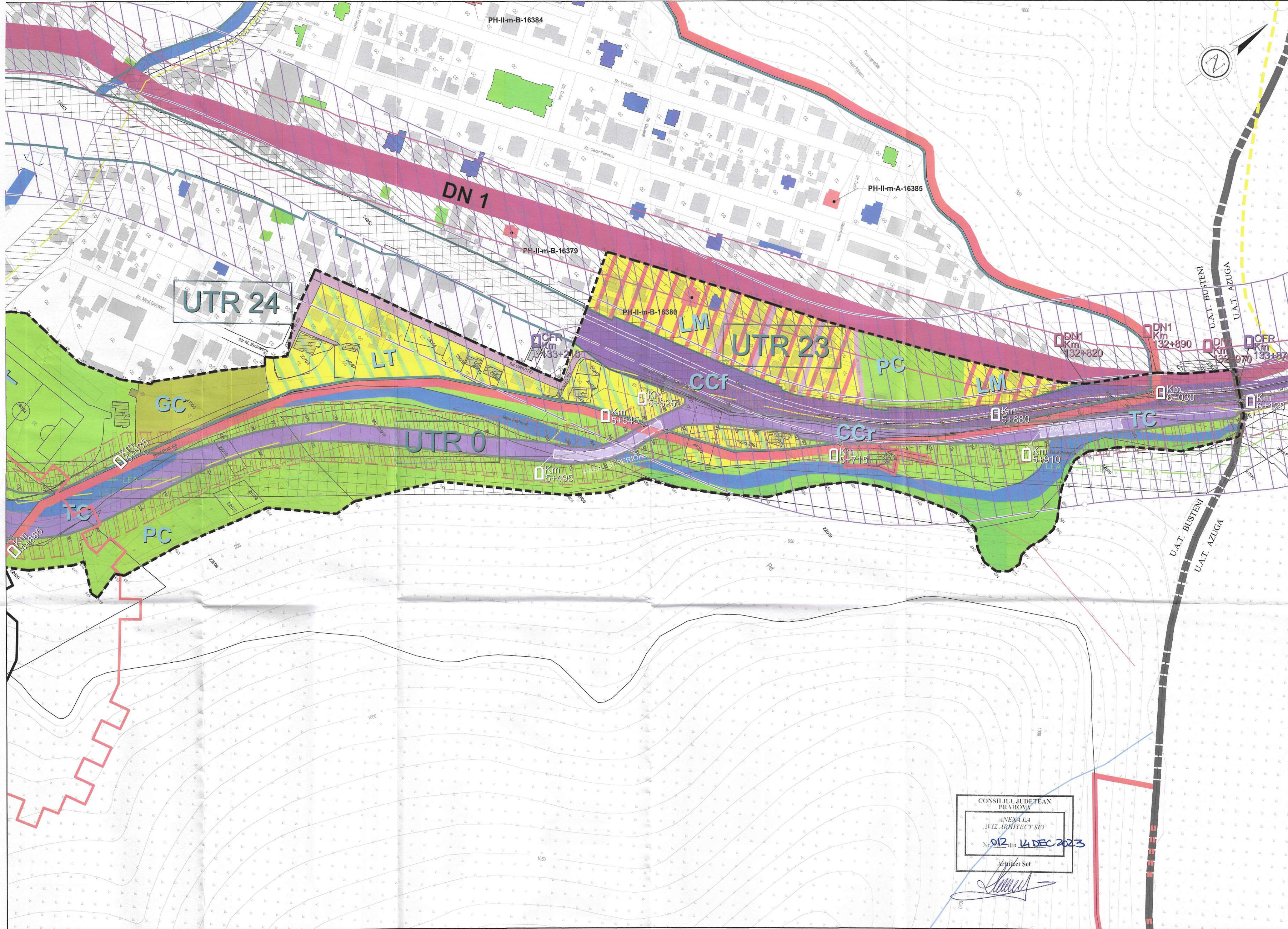
Data: 01.2023

Reglementari Urbanistice

Faza Proiect: **P.U.Z.**

Numar Proiect: **786/2022**

Numar Planșă: **3.3**



CONSILIUL JUDEȚEAN PRAHOVA
 ANEXA LA
 AVIZ ARHITECT SEF
 Nr. 012 din 14 DEC 2023
 Arhitect Sef
[Signature]

BILANT TERITORIAL	EXISTENT (cf. P.U.G. aprobat)		PROPOS	
	SUPRAFATA (ha)	PROCENT OCUPARE (%)	SUPRAFATA (ha)	PROCENT OCUPARE (%)
LM - Zona locuire si functiuni complementare obisnuite	4.90	2.85%	4.90	2.85%
LT - Locuinte si functiuni complementare cu caracter predominant de odihna, turism, recreere	10.30	5.99%	19.80	11.51%
IS/LT - Zona mixta locuinte, turism, servicii si comerț	0.00	0.00%	21.75	12.64%
IST - Zona mixta turism, servicii si comerț	0.00	0.00%	3.80	2.21%
IS - Zona institutii, servicii si comerț	3.10	1.80%	0.40	0.23%
ID/IS - Zona mixta unitati de productie si depozitare, spatii servicii si comerț	0.00	0.00%	4.63	2.69%
ID - Zona unitati de industrie si depozitare	31.60	18.37%	8.80	5.12%
TE/GC - Zona echipare editilata si gospodarie comunală	0.00	0.00%	2.20	1.26%
TA - Zona terenuri cu ape	52.50	30.52%	20.80	12.09%
PT - Zone spatii plantate	2.40	1.40%	6.40	3.72%
PG - Zona forestiere	36.00	20.93%	31.80	18.49%
CCF - Zona cai de comunicatie feroviara	18.20	10.58%	18.50	10.76%
CCR - Zona cai de comunicatie rutiera (circulatii rutiera, drumuri nationale, drumuri județene)	13.00	7.56%	16.32	9.49%
CC/TC - Zona acces rutier complementar de descarcare A3	0.00	0.00%	11.90	6.92%
TOTAL	172.00	100%	172.00	100%

LEGENDA

LIMITE

- Limita UAT
- Limita Intravilan
- Limita zona studiata P.U.Z.
- Limita teren ce a generat P.U.Z.
- Limite imobile cu geometrie inscrisa in baza de date E-TERRA
- Limita UTR
- Limita Parc Natural Bucegi
- Limita Sit Natura 2000
- Albie minora
- Limita ZP 15 conform Aviz 228/U/2010 al M.C.P.N.
- Zona de protectie a monumentului istoric conform Aviz 228/U/2010 al M.C.P.N.

MONUMENTE

- Obiecte/ansambluri incluse in L.M.I. 2015
- Obiecte/ansambluri ce prezinta valori artistice si tehnice relative cf. Studiul Istoric
- Obiecte/ansambluri propuse a fi incluse in L.M.I.

ZONAIFICARE FUNCTIONALA

Intravilan

- LM - Zona locuinte si functiuni complementare obisnuite
- LT - Zona locuinte si functiuni complementare cu caracter predominant de odihna, turism, recreere
- IS/LT - Zona mixta locuinte, turism, servicii si comerț
- IST - Zona mixta turism, servicii si comerț
- IS - Zona institutii, servicii si comerț
- ID/IS - Zona mixta unitati de productie si depozitare, spatii servicii si comerț
- ID - Zona unitati de industrie, productie si depozitare
- TE - Zona echipare editilata
- GC - Zona gospodarie comunală
- TA - Zona terenuri cu ape
- PT - Zona spatii plantate
- PG - Zona forestiere
- CCF - Zona acces rutier complementar de descarcare A3

Extravilan

- TC - Terenuri ocupate de cai de comunicatie (acces rutier complementar de descarcare A3)

RETELE

- LEA - Retea electrica LEA inalta tensiune
- GA - Retea de gaz medie presiune
- GA - Retea de gaz inalta presiune

CIRCULATII

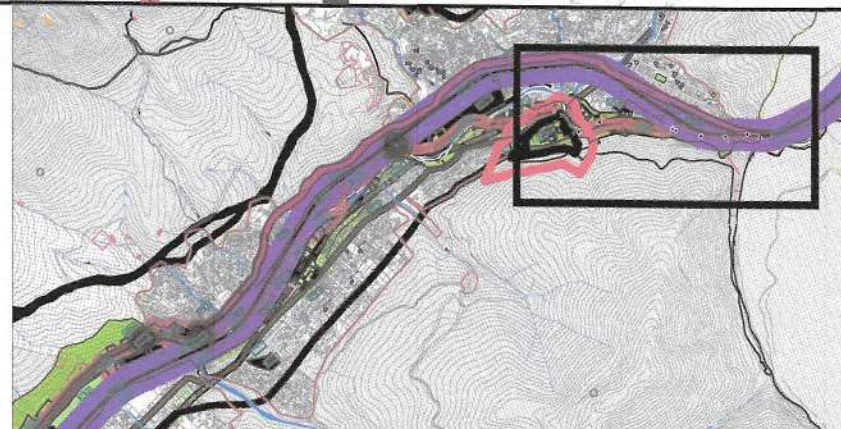
- Transporturi feroviare
- Circulatii carosabile
- Drumuri Nationale (DN1)
- Strazi nou-propuse
- Propunere amenajare intersectie cu sens giratoriu
- Bona kilometrica
- Pasaj superior/Tunel
- Panou fonoabsorbant

RESTRICTII SI CONDITII

- Zona de protectie conducta gaz inalta presiune
- Zona de protectie LEA 110kva
- Zona cu interdictie de construire pana la elaborarea unei documentatii P.U.Z.
- Zona de protectie acces rutier complementar de descarcare (20m de la limita zonei de siguranta)
- Zona de siguranta CFR (20m)
- Zona de protectie CFR (100m)
- Zona de protectie DN1 (22m)

Bilant suprafete P.U.Z.

- Suprafata zona generatoare P.U.Z. Oras Busteni: 150.094,26 mp (~15 ha)
- Suprafata zona studiata Busteni: 1.718.954,40 mp (~172 ha)
- Suprafata zona studiata P.U.Z.: 2.318.449,42 mp (~232 ha)



data planarii: 11/2023 REV: 02

Indic	Data	Observatii
A		

PROIECTANT: BT FARCH RO COMPANY ARCHITECTS & ENGINEERS

Beneficiar: U.A.T. Judetului Prahova

Titlu proiect: P.U.Z. ACCES RUTIER COMPLEMENTAR DESCARCARE A3 AZUGA - BUSTENI

Faza Proiect: PU.Z.

Numar Proiect: 786/2022

Seif Proiect: Arh. Cristian Ghita

Coord. Urbanism: Urb. Mariana Uglea

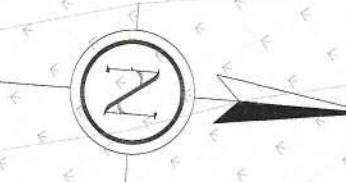
Proiectat/Desenat: Urb. Ondine Ingrid Ionete

Scara: 1:2000

Data: 01.2023

REGLEMENTARI URBANISTICE

Numer Planșă: 3.4



CONSILIUL JUDETEAN PRAHOVA
 ANEXA LA
 U.T.Z. ARHITECT SEF
 Nr. 012 din 14 Dec. 2023
 Arhitect Sef

LEGENDA

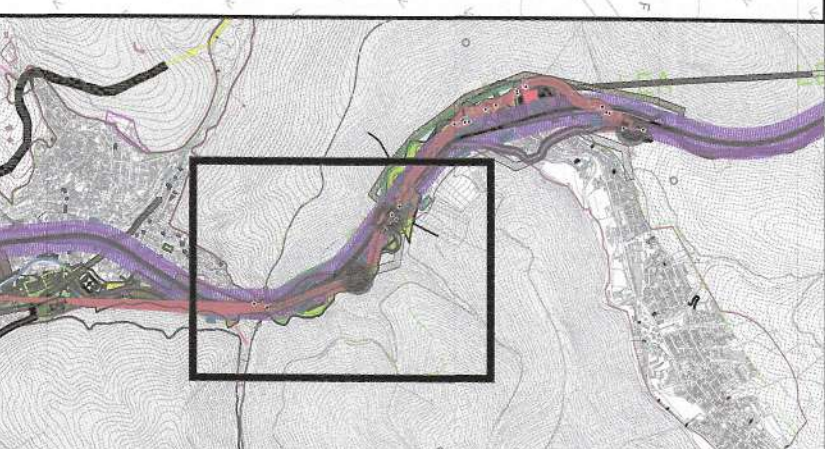
- #### LIMITE
- Limita UAT
 - Limita Intravilan
 - Limita zona studiata P.U.Z.
 - Limita teren ce a generat P.U.Z.
 - Limite imobile cu geometrie inscrisa in baza de date E-TERRA
 - Limita UTR
 - Limita Parc Natural Bucegi
 - Limita Sit Natura 2000
 - Albie minora

- #### ZONIFICARE FUNCTIONALA
- Intravilan**
- LT Zona locuinte si functiuni complementare obisnuite
 - LT Zona locuinte si functiuni complementare cu caracter predominant de odihna, turism, recreere
 - IS Zona institutii, servicii si comer
 - IS/LT Zona mixta locuinte, turism, servicii si comer
 - ID Zona unitati de industrie, productie si depozitare
 - ID/IS Zona mixta unitati de productie si depozitare, spatii servicii si comer
 - GS Gospodarie comuna
 - TE Zona echipare edilitera
 - TA Zona terenuri cu ape
 - P Zona spatii plantate
 - CCr Zona acces rutier complementar de descarcare A3
- Extravilan**
- TC Terenuri ocupate de cai de comunicatie (acces rutier complementar de descarcare A3)
- RETELE**
- Apa Conducta aductiune apa potabila
 - Gaz Conducta magistrala gaz inalta presiune
 - Rețea electrică LEA 110kva

- #### CIRCULATII
- Transporturi feroviare
 - Circulatii carosabile
 - Drumuri Nationale (DN1)
 - Propunere amenajare intersecție cu sens giratoriu
 - Borna kilometrica
 - Pasaj superior/Tunel
 - Traseu Autostrada propus prin PUG Varianta 1 SF 2022
- #### RESTRICTII
- Zona de protectie conducta gaz inalta presiune
 - Zona de protectie LEA 110kva
 - Zona de protectie pentru conducte aductiune apa
 - Zona de protectie acces rutier complementar de descarcare (20m de la limita zonei de siguranta)
 - Zona de siguranta CFR (20m)
 - Zona de protectie CFR (100m)
 - Zona de protectie DN1 (22m)

Bilan suprafete P.U.Z.

- Suprafata zona generatoare P.U.Z. Oras Azuga: 66.308,35 mp (-6.65 ha)
- Suprafata zona studiata Azuga: 599.495,02 mp (-60 ha)
- Suprafata totala zona studiata P.U.Z.: 2.318.449,42 mp (-232 ha)



Index	Data	Observatii
A		

PROIECTANT: BT FARCH RO COMPANY ARHITECTI, ING. BUCURESTI

Beneficiar: U.A.T. Județul Prahova

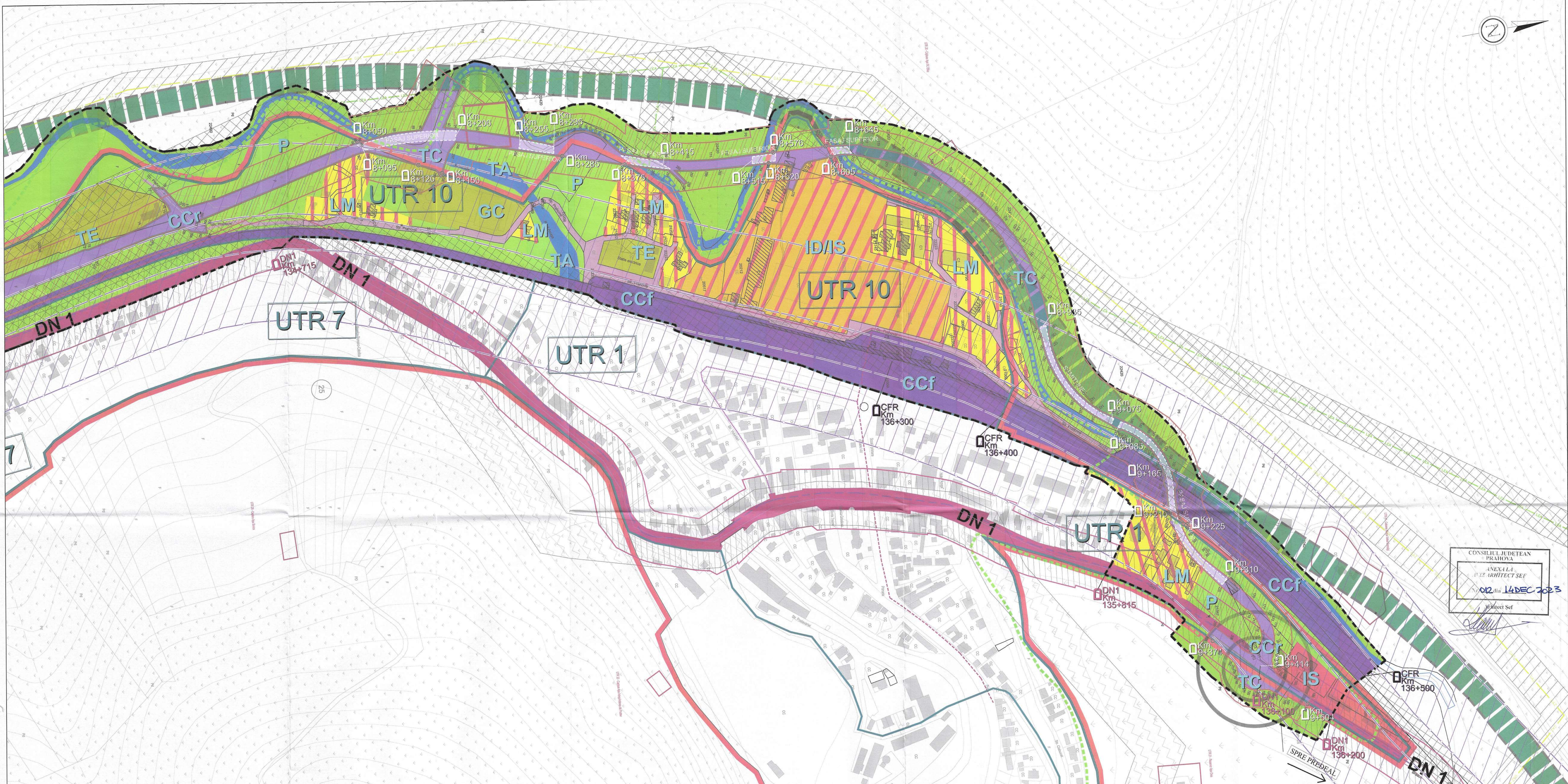
Titlu proiect: P.U.Z. ACCES RUTIER COMPLEMENTAR DE DESCARCARE A3 AZUGA - BUSTENI

Faza Proiect: P.U.Z.

Numar Proiect: 786/2022

Numar Planșă: 3.5

REGLEMENTARI URBANISTICE



CONSILIUL JUDEȚEAN PRAHOVA
 ANEXA LA P.U.Z. ARHITECT ȘEF
 02 din 14 DEC 2023
 Șef proiect Șef

LEGENDA

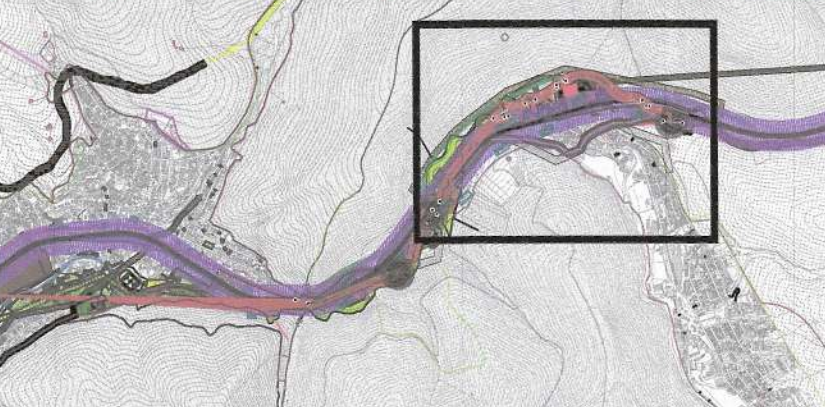
- LIMITE**
- Limita UAT
 - Limita Intravilan
 - Limita zona studiată P.U.Z.
 - Limita teren ce a generat P.U.Z.
 - Limite imobile cu geometrie înscrisă în baza de date E-TERRA
 - Limita UTR
 - Limita Parc Natural Bucegi
 - Limita Sit Natura 2000
 - Albie minore

- ZONIFICARE FUNCȚIONALĂ**
- Intravilan**
- LM Zona locuințe și funcțiuni complementare obișnuite
 - LT Zona locuințe și funcțiuni complementare cu caracter predominant de odihnă, turism, recreere
 - IS Zona instituii, servicii și comerț
 - IS/LT Zona mixtă locuințe, turism, servicii și comerț
 - ID Zona unități de industrie, producție și depozitare
 - ID/IS Zona mixtă unități de producție și depozitare, spații servicii și comerț
 - GC Gospodărire comunala
 - YE Zona echipare editilă
 - TA Zona terenuri cu ape
 - P Zona spații plantate
 - Cor Zona acces rutier complementar de descărcare A3
- Extravilan**
- TC Terenuri ocupate de cai de comunicație (acces rutier complementar de descărcare A3)

- REȚELE**
- Apa Conductua aducțiune apă potabilă
 - Gaz Conductua magistrală gaz înaltă presiune
 - Rețea electrică LEA 110kva
- CIRCULAȚII**
- Transporturi feroviare
 - Circulații carosabile
 - Drumuri Naționale (DN1)
 - Propunere amenajare intersecție cu sens giratoriu
 - Boma kilometrică
 - Pasaj superior/Tunel
 - Traseu Autostradă propus prin PUG Varianta 1 SF 2022

Bilant suprafețe P.U.Z.

- Suprafața zona generatoare P.U.Z. Oras Azuga
66.308,35 mp (~6,65 ha)
- Suprafața zona studiată Azuga
599.495,02 mp (~60 ha)
- Suprafața totală zona studiată P.U.Z.
2.318.449,42 mp (~232 ha)



Index	Data	Observatii
A		

data planșii: 28.02.2023 REV: 0

PROIECTANT: **STPARCH RD COMPANY** ARHITECTE ȘEF CONSULTANȚI

Beneficiar: **U.A.T. Județul Prahova**

Titlu proiect: **P.U.Z. ACCES RUTIER COMPLEMENTAR DESCĂRCARE AJ AZUGA - BUȘTEN**

Faza Proiect: **P.U.Z.**

Șef Proiect: Arh. Cristian Chitau
Coord. Urbanism: Urb. Mariana Uglea
Proiectant/Desenat: Urb. Ondine Ingrid Ionete

Scale: 1:2000
Data: 01.2023

Numar Proiect: 786/2022
Numar Planșă: 3.6