

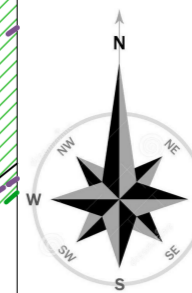
REGLEMENTĂRI-ECHIPARE EDILITARĂ

NUMĂR PLANȘĂ

U05

SCARA

1:500



LEGENDĂ

LIMITE

- limita parcelelor studiate/reglementate prin S.O. - NC22282, NC20195, NC22375 - UAT
- AZUGA - 11.225,00 m²
- - - limita zonei studiate prin S.O.

REȚELE TEHNICO-EDILITARE EXISTENTE

REȚELE ELECTRICE:

- LINII ELECTRICE ÎN CABLU SUBTERAN MEDIE TENSIUNE 20KV TIP C2XS2Y 9x1x185 mmp
- LINIE ELECTRICĂ ÎN CABLU SUBTERAN JOASĂ TENSIUNE 04KV TIP ACYBY 3x150+1x70 mmp
- POST DE TRANSFORMARE AERIAN MT/JT20/0.4 KV/POST DE TRANSFORMARE PTOS ÎN ANVELOPĂ DE BETON (UNITATE DE SECȚIONARE)

REȚELE GAZE:

- CONDUCTĂ DE DISTRIBUȚIE GAZE NATURALE PE 125 mm PR
- CONDUCTĂ DE DISTRIBUȚIE GAZE NATURALE OL 4" PR

REȚELE APĂ ȘI CANALIZARE:

- CONDUCTĂ APĂ ADUCȚIUNE PE DN 400 mm PEHD
- CONDUCTĂ APĂ DISTRIBUȚIE DN 125 mm PEHD
- CONDUCTĂ CANALIZARE PVC DN 200 mm

PROPUNERI PENTRU ASIGURAREA ECHIPĂRII EDILITARE PENTRU ZONA REGLEMENTATĂ

- BRANȘAMENT LA REȚEAUA ELECTRICĂ DE JOASĂ TENSIUNE
- BRANȘAMENT LA CONDUCTA DE DISTRIBUȚIE GAZE NATURALE
- BRANȘAMENT LA REȚEAUA DE DISTRIBUȚIE APĂ
- BRANȘAMENT LA REȚEAUA DE CANALIZARE

ZONE DE PROTECȚIE EXISTENTE, REȚELE EXISTENTE

- LIMITĂ ARIE NATURALĂ A PROTEJATA NATURA 2000 - BUCEGI - ROSCI0013
- ZONĂ DE PROTECȚIE DRUMURI COMUNALE - 18,00 m
- ZONĂ DE SIGURANȚĂ DRUMURI COMUNALE - 1,50 m
- CULOAR DE TRECERE LEA 20KV - 24,00 m
- ZONĂ DE PROTECȚIE SANITARĂ
 - GOSPODĂRIE DE APĂ - STAȚIE POMPARE - 10,00 m
 - RELEU - 5,00 m
- LUCRĂRI DE APĂRARE ÎMPOTRIVA INUNDAȚIILOR - EXISTENTĂ (conf. AC nr. 89/08.11.2012) - ZID DE SPRIJIN
- ZONĂ DE PROTECȚIE LUCRĂRI DE APĂRARE ÎMPOTRIVA INUNDAȚIILOR - ZID DE SPRIJIN - 2,00 m

PARCELELE STUDIATE/REGLEMENTATE PRIN STUDIUL DE OPORTUNITATE (S.O.) sunt identificate cu numerele cadastrale 22282, 20195, 22375 și au suprafața cumulativă de 11.225,00 m², fiind amplasate în orașul Azuga, județul Prahova.

Parcelile nu se află în raza de protecție a monumentelor istorice sau ale altor zone protejate, conform Listei Monumentelor Istorice a Ministerului Culturii și Identității Naționale, publicat în Monitorul Oficial al României, partea I, nr. 113 bis / 15.II.2016).

Accesul se realizează din str. Sorica și str. Ritivoiu, care converg către rețeaua locală de străzi a orașului Azuga și ulterior către DN1.

PARCELELE REGLEMENTATE se află în intravilanul orașului având categoriile de folosință curți-construcții și drum.

PARCELELE AFLATE ÎN ZONA STUDIATĂ PRIN S.O. nu fac obiectul prezentei documentații, reglementările urbanistice propuse fiind aplicabile strict parcelelor cu NC 22282, 20195, 22375.

ZONA STUDIATĂ prin S.O. este compusă din parcelele identificate cu NC 22282, 20195, 22375 și suprafețe aferente străzilor Sorica și Ritivoiu aflate în domeniul public al Orașului Azuga. Suprafața zonei studiate este de 14.135,00 m².



Nr. certificat : 4462
ISO 9001:2015

Nr. certificat : 3929
ISO 14001:2015

GWT ARCHITECTURE URBAN PLANNING CONSULTANCY

GREENWOOD TECH GWT S.R.L.
Pit. Dițescu Stan, nr. 1-3, Târgoviște
telefon : 0730 036 101
email : office@gwtarh.ro
https : //www.gwtarh.ro/

PROIECTANT DE SPECIALITATE:
Pit. Dițescu Stan, nr. 1-3, Târgoviște
telefon : 0730 036 101
email : office@gwtarh.ro
https : //www.gwtarh.ro/

NUMAR PROIECT J337/2024

STUDIUL DE OPORTUNITATE
INTOCMIRE PLAN URBANISTIC ZONAL PENTRU RIDICARE INTERDICȚIE TEMPORARĂ DE CONSTRUIRE CU PRELUAREA FUNCȚIUNII DE TURISM ȘI RECREERE
PREDOMINANTĂ ÎN ZONA UTR 5

beneficiar : BETACONS COMPANY S.R.L.
amplasament : jud. Prahova, oraș Azuga, str. Ritivoiu, nr. 32, 40, NC 22375, 22282, 20195

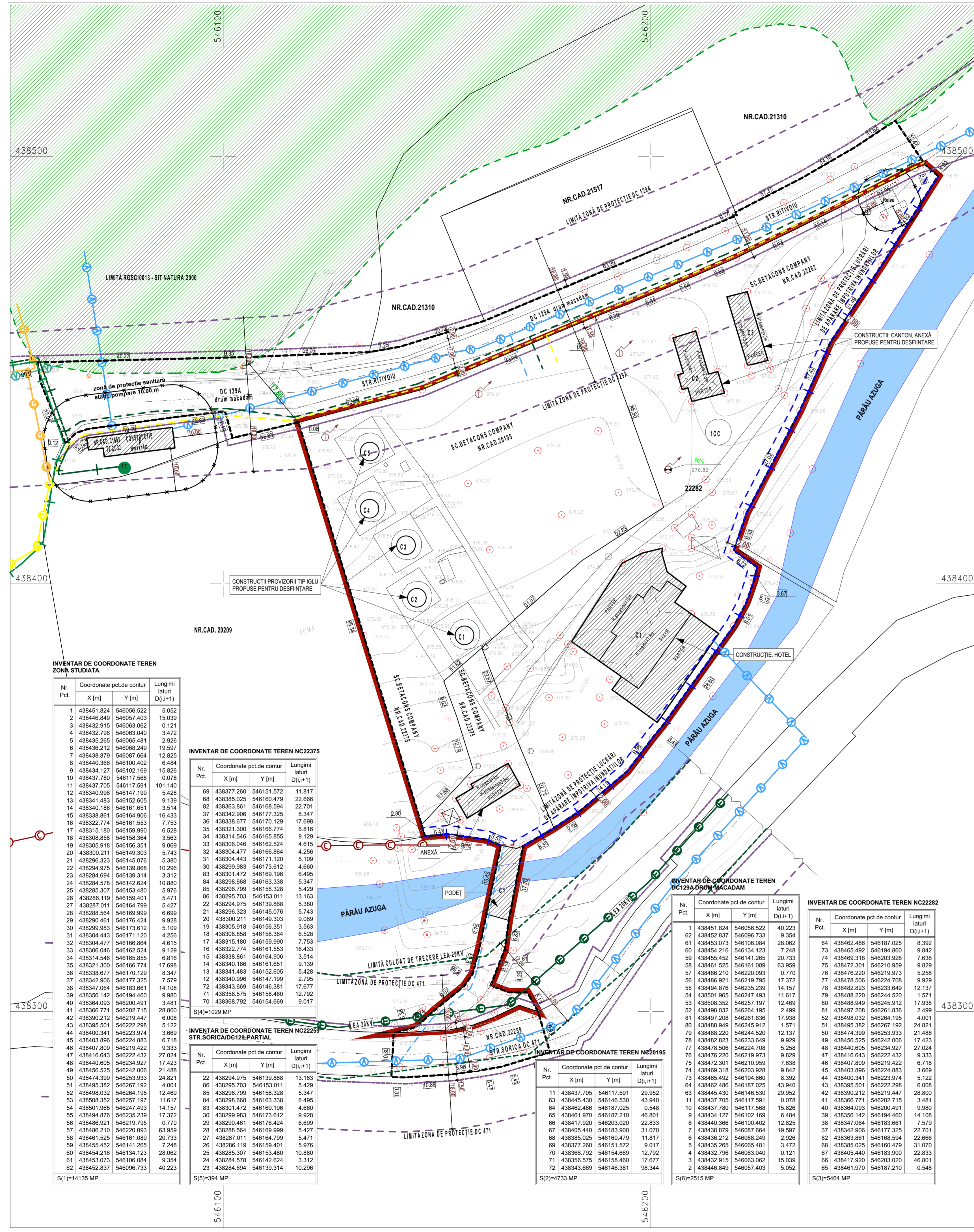
TITLU PLANȘĂ

NUMĂR PLANȘĂ

SCARA

SPECIALITATE	NUME	SEMNĂTURĂ	ȘTAMPILĂ
MANAGEMENT PROIECT	ec. Diana CALINESCU		
ȘEF PROIECT	urb.dpl. Mircea Radu ATANASIU		
PROIECTAT	urb.dpl. Mircea Radu ATANASIU		
	urb. Mihai NICOLESCU		
REDACTAT:	urb. Mihai NICOLESCU		
DATA PROIECT	IX.2024	NUMĂR REVIZIE	I
		DATA IMPRIMARE	IX.2024

COPYRIGHT: NICI O PARTE DIN ACEST DOCUMENT NU POATE FI REPRODUSA SĂU A FOLOSITA ÎN ALT SCOP DECAT CEL CONTRACTUAL FARA ACORDUL SCRIS AL PROIECTANTULUI GENERAL GREENWOOD TECH GWT S.R.L.



INVENTAR DE COORDONATE TEREN ZONA STUDIATA

Nr. Pct.	Coordonate pct.de contur	Lungimi laterali D(i,i+1)	
X [m]	Y [m]		
1	438451.824	546056.522	5.052
2	438446.849	546057.403	15.039
3	438432.915	546063.062	0.121
4	438432.796	546063.040	3.472
5	438435.265	546065.481	2.926
6	438436.212	546068.249	19.597
7	438438.879	546087.664	12.825
8	438440.366	546100.402	6.484
9	438434.127	546102.169	15.826
10	438437.780	546117.568	0.078
11	438437.705	546117.591	101.140
12	438340.996	546147.199	9.428
13	438341.483	546152.605	9.139
14	438340.186	546161.651	3.514
15	438338.861	546164.906	16.433
16	438322.774	546161.553	7.753
17	438315.180	546159.990	6.528
18	438308.858	546158.364	3.563
19	438305.918	546156.351	9.069
20	438300.211	546149.303	5.743
21	438296.323	546145.076	5.380
22	438294.975	546139.868	10.296
23	438284.694	546139.314	3.312
24	438294.578	546142.624	10.880
25	438285.307	546153.480	5.978
26	438286.119	546159.401	5.471
27	438287.011	546164.799	5.427
28	438288.564	546169.999	6.699
29	438290.461	546176.424	9.928
30	438299.983	546173.612	5.109
31	438304.443	546171.120	4.256
32	438304.477	546186.864	4.615
33	438306.046	546182.524	9.129
34	438314.546	546165.855	6.816
35	438321.300	546166.774	17.698
36	438338.677	546170.129	8.347
37	438342.906	546177.325	7.579
38	438347.064	546183.661	14.108
39	438356.142	546194.460	9.980
40	438364.093	546200.491	3.461
41	438366.771	546202.715	28.800
42	438390.212	546219.447	6.008
43	438395.501	546222.282	5.122
44	438400.341	546223.974	3.669
45	438403.896	546224.883	6.718
46	438407.809	546219.422	9.333
47	438416.643	546222.432	27.024
48	438404.805	546234.927	17.423
49	438456.525	546242.006	21.488
50	438474.399	546253.933	24.821
51	438495.382	546267.192	4.001
52	438498.032	546264.195	12.469
53	438508.352	546257.197	11.617
54	438501.965	546247.493	14.157
55	438494.876	546235.239	14.157
56	438486.921	546219.795	17.372
57	438476.210	546220.089	0.770
58	438461.525	546161.089	63.959
59	438455.452	546141.263	20.733
60	438448.949	546245.912	12.469
61	438453.073	546106.084	9.354
62	438452.837	546096.733	9.354
63	438445.430	546146.530	29.952
64	438462.486	546187.025	0.548
65	438461.970	546187.210	46.801
66	438417.920	546203.020	22.833
67	438405.440	546183.900	31.070
68	438385.025	546160.479	11.817
69	438377.260	546151.572	9.017
70	438368.792	546154.669	12.792
71	438356.575	546158.460	17.677
72	438343.669	546146.381	98.344

INVENTAR DE COORDONATE TEREN NC22375

Nr. Pct.	Coordonate pct.de contur	Lungimi laterali D(i,i+1)	
X [m]	Y [m]		
69	438377.260	546151.572	11.817
68	438385.025	546160.479	22.666
82	438363.861	546168.594	22.701
37	438342.906	546177.325	6.347
36	438338.677	546170.129	17.698
35	438321.300	546166.774	6.816
34	438314.546	546165.855	9.129
33	438306.046	546162.524	4.615
32	438304.477	546166.864	4.256
31	438304.443	546171.120	5.109
30	438299.983	546173.612	4.660
83	438301.472	546169.196	6.495
84	438298.668	546163.338	5.347
85	438296.799	546158.328	5.429
86	438295.703	546153.011	13.163
22	438294.975	546139.868	5.380
21	438296.323	546145.076	5.743
20	438300.211	546149.303	9.069
19	438305.918	546156.351	3.563
18	438308.858	546158.364	6.528
17	438315.180	546159.990	7.753
16	438322.774	546161.553	16.433
15	438338.861	546164.906	3.514
14	438340.186	546161.651	9.139
13	438341.483	546152.605	5.428
12	438340.996	546147.199	2.795
72	438343.669	546146.381	17.677
71	438356.575	546158.460	12.792
70	438368.792	546154.669	9.017

INVENTAR DE COORDONATE TEREN NC22259 STR.SORICA/DC129-PARTIAL

Nr. Pct.	Coordonate pct.de contur	Lungimi laterali D(i,i+1)	
X [m]	Y [m]		
22	438294.975	546139.868	13.163
86	438295.703	546153.011	5.429
85	438296.799	546158.328	5.347
84	438298.668	546163.338	6.495
83	438301.472	546169.196	4.660
30	438299.983	546173.612	9.928
29	438290.461	546176.424	6.699
28	438288.564	546169.999	5.427
27	438287.011	546164.799	5.471
26	438286.119	546159.401	5.976
25	438285.307	546153.480	10.880
24	438284.578	546142.624	3.312
23	438284.694	546139.314	10.296

INVENTAR DE COORDONATE TEREN NC20195

Nr. Pct.	Coordonate pct.de contur	Lungimi laterali D(i,i+1)	
X [m]	Y [m]		
11	438437.705	546117.591	29.952
63	438445.430	546146.530	43.940
64	438462.486	546187.025	0.548
65	438461.970	546187.210	46.801
66	438417.920	546203.020	22.833
67	438405.440	546183.900	31.070
68	438385.025	546160.479	11.817
69	438377.260	546151.572	9.017
70	438368.792	546154.669	12.792
71	438356.575	546158.460	17.677
72	438343.669	546146.381	98.344

INVENTAR DE COORDONATE TEREN DC129A DRUM MACADAM

Nr. Pct.	Coordonate pct.de contur	Lungimi laterali D(i,i+1)	
X [m]	Y [m]		
1	438451.824	546056.522	40.223
62	438452.837	546096.733	9.354
61	438453.073	546106.084	28.062
60	438454.216	546134.123	7.248
59	438455.452	546141.263	20.733
58	438461.525	546161.089	63.959
57	438476.210	546220.089	0.770
56	438486.921	546219.795	17.372
55	438494.876	546235.239	14.157
54	438501.965	546247.493	11.617
53	438508.352	546257.197	12.469
52	438498.032	546264.195	2.499
81	438497.208	546261.836	17.938
80	438488.949	546245.912	1.571
79	438488.220	546244.520	12.137
78	438482.823	546233.649	9.929
77	438478.506	546224.708	5.258
76	438476.220	546219.973	12.137
75	438472.301	546210.959	9.829
74	438469.318	546203.928	9.842
73	438465.492	546194.860	8.392
64	438462.486	546187.025	43.940
63	438445.430	546146.530	29.952
11	438437.705	546117.591	0.078
10	438437.780	546117.568	15.826
9	438434.127	546102.169	6.484
8	438440.366	546100.402	12.825
7			