

### HOTĂRÂRE

privind modificarea organigramei și a statutului de funcții pentru anul 2017 ale Spitalului de Ortopedie și Traumatologie Azuga

Având în vedere:

Proiectul de hotărâre nr.114/2017 inițiat de Primarul orașului Azuga privind modificarea organigramei și a statutului de funcții pentru anul 2017 ale Spitalului de Ortopedie și Traumatologie Azuga, Raportul de specialitate al Compartimentului resurse umane din cadrul Primăriei orașului Azuga nr. 7217/2017, avizul comisiei juridice din cadrul Consiliului local al orașului Azuga nr. 7522/2017 și avizul Secretarului orașului Azuga nr. 7548/2017;

Adresa înregistrată sub nr.2097/6541/2017 prin care Spitalul de Ortopedie și Traumatologie Azuga solicită modificarea organigramei și a statutului de funcții;

Prevederile Hotărârii Consiliului local al orașului Azuga nr. 62/2010 privind preluarea în administrarea Consiliului local al orașului Azuga a Spitalului de Ortopedie și Traumatologie Azuga ;

Prevederile Legii nr.95/2006 privind reforma în domeniul sanatații, cu modificările și completările ulterioare;

Legea cadru nr. 284/2010 privind salarizarea unitară a personalului plătit din fondurile publice, cu modificările și completările ulterioare;

Ordinul Ministrului sănătății nr.1224/2010 privind aprobarea normativelor de personal pentru asistența medicală spitalicească, precum și pentru modificarea și completarea Ordinului Ministrului sănătății publice nr.1778/2006 privind aprobarea normativelor de personal ;

Ordinul Ministrului sănătății nr.607/2013 pentru aprobarea Normelor specifice privind autorizarea unităților de transfuzie sanguină din unitățile sanitare ;

Prevederile art.36 alin.2 lit”a” pct”b” și ale art. 36 alin.2 lit”d” pct.3 din Legea nr. 215 /2001 privind administrația publică locală, republicată, cu modificările și completările ulterioare;

În temeiul art.45 alin.1 din Legea nr. 215 /2001 privind administrația publică locală, republicată, cu modificările și completările ulterioare;

**Consiliul Local al orașului Azuga adoptă prezenta**

### HOTĂRÂRE :

**Art.1** Aprobă modificarea organigramei și a statutului de funcții pentru anul 2017 ale Spitalului de Ortopedie și Traumatologie Azuga, conform anexelor.

**Art.2** Primarul orașului Azuga va duce la îndeplinire prevederile prezentei hotărâri prin intermediul birourilor de specialitate din cadrul Primăriei orașului Azuga.

PREȘEDINTE ȘEDINȚĂ,  
Grama Mihai

Azuga 28.06.2017  
Nr.102



CONTRASEMNEAZĂ SECRETAR  
Lazăr Alina Georgiana

## STAT DE FUNCTII

VALABIL CU IUNIE 2017

Nr. Crt	Denumirea functiei Intocmit cf.Legii nr.284/2010,cu modificarile si comp.ulterioare	de executie	Gr/tr. profes.	Specialitatea	Nivel studii	Cuantum post	Observatii
0	1	2	3	4	5	6	7
<b>I. COMITET DIRECTOR</b>							
1	MANAGER		grad II	SPITAL	S	1	
2	DIRECTOR MEDICAL		grad II	SPITAL	S	1	
3	DIRECTOR FINANCIAR-CONTABIL		grad II	SPITAL	S	1	
<b>II. SECTIA ORTOPEDIE-TRAUMATOLOGIE- NR.PATURI 40</b>							
<b>II.1.SECTIA ORTOPEDIE-TRAUMATOLOGIE- 35 PATURI</b>							
4	MEDIC PRIMAR SEF SECTIE		grad II	ORTOPEDIE TRAUMATOLOGIE	S	1	
5	MEDIC PRIMAR		gradatia.5	ORTOPEDIE TRAUMATOLOGIE	S	1	
6	MEDIC SPECIALIST		gradatia.2	ORTOPEDIE TRAUMATOLOGIE	S	1	VACANT
7	MEDIC PRIMAR		gradatia 4	ORTOPEDIE TRAUMATOLOGIE	S	1	TEMPORAR VACANT
8	MEDIC REZIDENT ANUL V		gradatia.1	ORTOPEDIE TRAUMATOLOGIE	S	1	VACANT
9	MEDIC SPECIALIST		gradatia.2	ORTOPEDIE TRAUMATOLOGIE	S	1	
10	MEDIC REZIDENT AN IV		gradatia 1	ORTOPEDIE TRAUMATOLOGIE	S	1	
11	ASIST.MED.PR.SEF SECTIE		gradatia.5	MED.GEN	P.L.	1	
12			gradatia.5	MED.GEN	P.L.	1	
13			gradatia.5	MED.GEN	P.L.	1	
14			gradatia.5	BALNEOFIZIOTERAPIE SI MASAJ	P.L.	1	
15			gradatia.5	MED.GEN	P.L.	1	
16			baza	MED.GEN	P.L.	1	
17			gradatia.3	MED.GEN	P.L.	1	
18			gradatia.2	MED.GEN	P.L.	1	
19			gradatia.3	MED.GEN	P.L.	1	
20			gradatia.5	MED.GEN	P.L.	1	
21			baza	MED.GEN	P.L.	1	
22			gradatia. 4	MED.GEN	P.L.	1	

23		AS.MED.	baza	MED.GEN	P.L.	1	
24		AS. MED.	gradatia 4	MED.GEN	P.L.	1	
25		INFIRMIERA	gradatia.5		G	1	
0	1	2	3	4	5	6	7
26		INFIRMIERA	gradatia.4.		G	1	
27		INFIRMIERA	gradatia.4		G	1	
28		INFIRMIERA DEB.	gradatia.5		G	1	VACANT
29		BRANCARDIER	gradatia.5		G	1	
30		BRANCARDIER	gradatia.4		G	1	
31		BRANCARDIER	baza		G	1	VACANT
32		BRANCARDIER	baza		G	1	VACANT
33		INFIRMIERA	gradatia.4		G	1	
34		INFIRMIERA	gradatia.5		G	1	
35		INFIRMIERA	gradatia.5		G	1	
36		INGRIJITOARE CURATENIE	gradatia.5		G	1	
37		INGRIJITOR CURATENIE	gradatia.5		G	1	
38		INGRIJITOR CURATENIE	gradatia.3		G	1	
39		INGRIJITOR CURATENIE	gradatia.5		G	1	
40		INGRIJITOR CURATENIE	gradatia.5		G	1	VACANT
41		INGRIJITOARE CURATENIE	gradatia.5		G	1	VACANT
<b>II.2.COMPARTIMENT CHIRURGIE ARTROSCOPICA-5 PATURI</b>							
42		AS.MED.PR.	gradatia 4	MED.GEN	P.L.	1	
43		INFIRMIERA DEBUTANTA	baza		G	1	VACANT
44		INGRIJITOR CURATENIE	baza		G	1	
45		INGRIJITOR CURATENIE	baza		G	1	VACANT
<b>III. COMPARTIMENT A.T.I. = 5 PATURI</b>							
46		MEDIC PRIMAR-COORDONATOR	gradatia.5		A.T.I. S	1	
47		MEDIC REZIDENT AN V	gradatia.2		A.T.I. S	1	
48		MEDIC REZIDENT AN IV	gradatia 1		A.T.I. S	1	
49		AS.MED.PR.	gradatia.5	MED.GEN	P.L.	1	
50		AS.MED.PR.	gradatia.2	MED.GEN	P.L.	1	
51		AS.MED.PR-COORDONATOR	gradatia.5	MED.GEN	P.L.	1	

52	AS.MED.PR.	gradatia.5	MED.GEN	P.L.	1
53	INFIRMIERA	gradatia.5		G	1
<b>IV. SPITALIZARE DE ZI</b>					
54	AS.MED.	gradatia.1	DIETETICA	P.L.	1 VACANT
55	INFIRMIERA	gradatia.5		G	1 VACANT
0	1	2	3	4	5 6 7
56	INFIRMIERA	gradatia.5		G	1 VACANT

**V. UNITATEA DE TRANSFUZIE SANGUINA**

57	AS.MED.PR	gradatia.5	MED.GEN	P.L.	1
----	-----------	------------	---------	------	---

**VI. SECTIA RECUPERARE, MEDICINA FIZICA SI BALNEOLOGIE - NR.PATURI 40**

58	MEDIC PRIMAR SEF SECTIE	grad I	RECUPERARE, MEDICINA FIZICA SI BALNEOLOGIE	S	1
59	MEDIC SPECIALIST	gradatia.2	RECUPERARE, MEDICINA FIZICA SI BALNEOLOGIE	S	1
60	MEDIC SPECIALIST	gradatia.1	RECUPERARE, MEDICINA FIZICA SI BALNEOLOGIE	S	1
61	ASIST.MED.PR.SEF SECTIE	gradatia.5	PEDIATRIE	P.L.	1
62	AS.MED.	gradatia.2	MED.GEN	S	1
63	AS.MED.	gradatia.4	MED.GEN	P.L.	1
64	AS.MED.PR	gradatia.5	MED.GEN	P.L.	1
65	AS.MED.DEB.	gradatia.4	MED.GEN	P.L.	1
66	AS.MED.PR.	gradatia.3	MED.GEN	PL	1
67	AS.MED.	gradatia.5	MED.GEN	P.L.	1
68	AS.MED.PR	gradatia.5	MED.GEN	P.L.	1
69	AS.MED.	gradatia.5	MED.GEN	P.L.	1 VACANT
70	AS.MED.PR.	gradatia.5	MED.GEN	P.L.	1 VACANT
71	AS.MED.PR	gradatia.5	MED.GEN	P.L.	1 VACANT
72	AS.MED.PR	gradatia.5	MED.GEN	P.L.	1 VACANT
73	AS.MED.PR	gradatia.3	MED.GEN	P.L.	1 VACANT
74	INFIRMIERA	gradatia.5		G	1
75	INFIRMIERA	gradatia.5		G	1
76	INFIRMIERA	gradatia.5		G	1
77	INFIRMIERA	gradatia.5		G	1
78	INFIRMIERA	gradatia.3		G	1
79	INGRIJITOARE CURATENIE	gradatia.4		G	1
80	INGRIJITOARE CURATENIE	gradatia.2		G	1
81	INGRIJITOARE CURATENIE	gradatia.2		G	1
82	INGRIJITOARE CURATENIE	gradatia.1		G	1 VACANT

83	INGRIJITOARE CURATENIE	gradatia.2		G			1	VACANT
84	INGRIJITOARE CURATENIE	baza		G			1	VACANT
<b>0</b>	<b>1</b>	<b>2</b>	<b>3</b>	<b>4</b>	<b>5</b>	<b>6</b>	<b>7</b>	
<b>VII. COMPARTIMENT PENTRU SUPRAVEGHEREA, PREVENIREA SI LIMITAREA INFECTIILOR ASOCIATE ASISTENTEI MEDICAL 3</b>								
85	<b>MEDIC SPECIALIST COORDONATOR</b>		gradatia 2	EPIDEMIOLOG	S		1	VACANT
86	MEDIC SPECIALIST		gradatia 2	BOLI INFECTIOASE	S			VACANT
87	AS.MED.PR.		gradatia.5	MED.GEN.	PL		1	
<b>VIII. COMPARTIMENT MEDICINA INTERNA- NR.PATURI 10</b>								
88	MEDIC SPECIALIST-COORDONATOR		gradatia 1	MEDICINA INTERNA	S		1	VACANT
89	MEDIC REZIDENT ANUL I		baza	MED.GEN	S		1	
90	AS.MED.		gradatia.5	MED.GEN	P.L.		1	
91	AS.MED.PR-COORDONATOR		gradatia.5	MED.GEN	P.L.		1	
92	AS.MED.PR		gradatia.5	MED.GEN	P.L.		1	
93	AS.MED.PR		gradatia.5	MED.GEN	P.L.		1	
94	AS.MED.PR		gradatia.2	MED.GEN	P.L.		1	
95	AS.MED.		baza	MED.GEN	S		1	
96	INFIRMIERA		gradatia.5		G		1	
97	INFIRMIERA		gradatia.5		G		1	
98	INFIRMIERA DEB.		gradatia.5		G		1	
99	INGRIJITOARE CURATENIE		gradatia.2		G		1	
100	INGRIJITOARE CURATENIE		gradatia.5		G		1	
101	INGRIJITOARE CURATENIE		baza		G		1	VACANT
<b>IX. AMBULATORIU INTEGRAT-CABINET ORTOPEDIE SI TRAUMATOLOGIE</b>								
102	MEDIC SPECIALIST		gradatia 5	ORTOPEDIE	S		1	
103	AS.MED.DEB		baza	MED.GEN	P.L.		1	
<b>X. AMBULATORIU INTEGRAT-CABINET RECUPERARE, MEDICINA FIZICA SI BALNEOLOGIE</b>								
104	MEDIC SPECIALIST		gradatia 1	REABILITARE MEDICALA	S		1	VACANT
105	AS.MED.		gradatia.5	MED.GEN	P.L.		1	
<b>XI. AMBULATORIU INTEGRAT-CABINET MEDICINA INTERNA</b>								
106	MEDIC SPECIALIST		gradatia 1	MEDICINA INTERNA	S		1	VACANT

107	AS.MED.	baza	MED.GEN	P.L.	1	VACANT
<b>XII. BLOC OPERATOR - SALA NR.1</b>						
108	AS.MED.PR	gradatia.5	MED.GEN	P.L.	1	
109	AS.MED.PR	gradatia.5	MED.GEN	P.L.	1	
110	AS.MED.PR-COORDONATOR	gradatia.5	MED.GEN	P.L.	1	
111	INFIRMIERA	gradatia.5		G	1	
<b>BLOC OPERATOR - SALA NR.2</b>						
112	AS.MED.PR	gradatia.2	MED.GEN	P.L.	1	VACANT
113	AS.MED.PR	gradatia.2	MED.GEN	P.L.	1	VACANT
114	AS.MED.PR.	gradatia.2	MED.GEN	P.L.	1	VACANT
115	INFIRMIERA	gradatia.1		G	1	VACANT
<b>XIII. STERILIZARE</b>						
116	AS.MED.PR	gradatia.4	MED.GEN	P.L.	1	
0	1	2	3	4	5	6
<b>CAMERA DE GARDA</b>						
117	SOFER AUTOSANITARA II		gradatia.1	M	1	VACANT
<b>XIV. LABORATOR ANALIZE MEDICALE</b>						
118	MEDIC PRIMAR SEF LABORATOR	grad I	MEDICINA DE LABORATOR	S	1	
119	BIOLOG	gradatia.1	BIOLOGIE	S	1	
120	MEDIC REZIDENT AN IV	gradatia.2	MEDICINA DE LABORATOR	S	1	
121	AS.MED.PR	gradatia.5	LABORATOR	P.L.	1	
122	AS.MED.PR	gradatia.5	LABORATOR	P.L.	1	
123	AS.MED.PR	gradatia.4	LABORATOR	P.L.	1	
124	AS.MED.PR	gradatia.4	LABORATOR	P.L.	1	
125	INGRIJITOARE CURATENIE	gradatia.5		G	1	

<b>XV. LABORATOR RADIOLOGIE SI IMAGISTICA MEDICALA</b>						
126	MEDIC SPECIALIST-COORDONATOR	gradatia.2	RADIOLOGIE SI IMAGISTICA MEDICALA	S	1	
127	AS.MED.	gradatia.4	MEDICINA GENERALA	P.L.	1	
128	AS.MED.PR	gradatia.5	RADIOLOGIE	P.L.	1	
129	AS.MED.	baza	MED.GEN.	P.L.	1	
130	AS.MED.PR	gradatia.5	RADIOLOGIE	P.L.	1	
<b>XVI. LABORATOR RECUPERARE, MEDICINA FIZICA SI BALNEOLOGIE</b>						
<b>KINETOTERAPIE</b>						
131	KINETOTERAPEUT	gradatia. 4	KINETOTERAPIE SI MOTRICITATE SPECIALA	S	1	

132		KINETOTERAPEUT	gradatia.3	KINETOTERAPIE SI MOTRICITATE SPECIALA	S	1	
	<i>ELECTROTERAPEI</i>						
133		AS.MED.PR	gradatia.5	BALNEO-FIZIOTERAPIE	P.L.	1	
134		AS.MED.DEBUTANT	baza	BALNEO-FIZIOTERAPIE	P.L.	1	VACANT
135		AS.MED.PR	gradatia.5	MED GENERALA SI BALNEO-FIZIOTERAPIE	P.L.	1	
136		AS.MED.PR	gradatia.3	MED GENERALA SI BALNEO-FIZIOTERAPIE	P.L.	1	
137		AS.MED.PR	gradatia.5	BALNEO-FIZIOTERAPIE	P.L.	1	
	<i>MASOTERAPIE</i>						
138		AS.MED.PR	gradatia.5	BALNEO-FIZIOTERAPIE SI MASAJ	P.L.	1	
139		AS.MED.	gradatia.1	MED GENERALA SI BALNEO-FIZIOTERAPIE	P.L.	1	TEMPORAR VACANT
140		AS.MED.DEBUTANT	baza	BALNEO-FIZIOTERAPIE	P.L.	1	VACANT
	<b>XVII. FARMACIE</b>						
	FARMACIST						
141	PRIMAR-COORDONATOR		gradatia.5	FARMACIE	S	1	
142	FARMACIST SPECIALIST		gradatia.3	FARMACIE	S	1	
143	AS.MED.PR		gradatia.5	FARMACIE	P.L.	1	
0	1	2	3	4	5	6	7
144	AS.MED.DEBUTANT		gradatia.3	FARMACIE	P.L.	1	
145	INGRIJITOARE CURATENIE		gradatia.5		G	1	
	<b>XVIII. BIROU MANAGEMENT AL CALITATI</b>						
146	ECONOMIST SPEC. I A		gradatia.3		S	1	VACANT
147	MEDIC SPECIALIST		gradatia.2	RADIOLOGIE	S	1	VACANT
148	CONSILIER JURIDIC I A		gradatia 4		S	1	TEMPORAR VACANT
	<b>XIX. COMPARTIMENT DE STATISTICA SI EVALUARE MEDICALA</b>						
149	ECONOMIST SPEC.I A		gradatia.4		S	1	
150	STATISTICIAN MEDICAL PRINCIPAL		gradatia 5		M	1	
	<b>XX. COMPARTIMENT R.U.N.O.S.</b>						
151	ECONOMIST SPEC. I A		gradatia.5		S	1	
	<b>XXI. COMPARTIMENT JURIDIC</b>						
152	CONSILIER JURIDIC I A		gradatia.5		S	1	
	<b>XXII. PERSONAL CLERICAL</b>						
153	PREOT GR.II		gradatia.4		S	1	

**XXIII. COMPARTIMENT ACHIZITIIL PUBLICE, CONTRACTARE**

154	SUBINGINER I	gradatia.5	SSD	1				
-----	--------------	------------	-----	---	--	--	--	--

**XXIV. COMPARTIMENT SECURITATEA MUNCII, PSI, PROTECTIE CIVILA SI SITUATII DE URGENTA**

155	INGINER SPEC. I A	gradatia.5	S	1				
-----	-------------------	------------	---	---	--	--	--	--

**XXV. COMPARTIMENT FINANCIAR-CONTABILITATE**

156	ECONOMIST SPEC. I A	gradatia.5	S	1				
157	ECONOMIST SPEC.II	gradatia.2	S	1				
158	ECONOMIST SPEC.I	gradatia.4	S	1				

**XXVI. SERVICIUL TEHNIC-AD-TIV**

159	SEF SERVICIU AD-TIV	grad II	S	1				
-----	---------------------	---------	---	---	--	--	--	--

**XXVI.01. COMPARTIMENT APROVIZIONARE, ADMINISTRATIV**

160	MAGAZINER I	gradatia.5	M	1				
161	ECONOMIST SPEC.II	gradatia.3	S	1				
162	SECRETAR-DACT. I A	gradatia.5	M	1	VACANT			

0	1	2	3	4	5	6	7	
---	---	---	---	---	---	---	---	--

**XXVI.02. ATELIER INTRETINERE****XXVI.03. FORMATIE EXPLOATARE, INTRETINERE A CENTRALEI TERMICE**

163	MUNCITOR CALIFICAT III	gradatia.5	FOCHIST	G				
164	MUNCITOR CALIFICAT II	gradatia.5	FOCHIST	G				
165	MUNCITOR CALIFICAT III	gradatia.5	FOCHIST	G				
166	MUNCITOR CALIFICAT II	gradatia.5	FOCHIST	G				

**XXVI.04. FORMATIE REPARATII SI INTRETINERE**

167	MUNCITOR CALIFICAT I	gradatia.5	TAMPLAR	G				
168	MUNCITOR CALIFICAT III	gradatia.5	INSTALATOR	G				
169	MUNCITOR CALIFICAT I	gradatia.5	ELECTRICIAN	M				
170	MUNCITOR CALIFICAT IV	gradatia.4	OPERATOR LA TRATAREA APEI TEHNOLOGICE	M				

**XXVI.05. INTRETINERE SPATII VERZI**



171	MUNCITOR NECALIFICAT	gradatia 4	G	1
<b>XXVI.05 COMPARTIMENT DESERVIRE GENERALA</b>				
<b>XXVI.06 TRANSPORT</b>				
172	SOFER I	gradatia.5	G	1

**XXVI.07 BLOC ALIMENTAR**

173	MUNCITOR CALIFICAT II	gradatia.5	BUCATAR	G	1
174	MUNCITOR CALIFICAT III	gradatia.5	BUCATAR	G	1
175	MUNCITOR CALIFICAT IV	gradatia.5	BUCATAR	G	1 TEMPORAR VACANT
176	MUNCITOR CALIFICAT IV	gradatia.5	BUCATAR	G	1
177	MUNCITOR CALIFICAT I	gradatia 5	BUCATAR	G	1 VACANT
178	MUNCITOR CALIFICAT IV	gradatia 1		G	1 VACANT

**XXVI.08 LENJERIE**

179	MUNCITOR CALIFICAT I	gradatia.5	LENJEREASA	M	1
-----	----------------------	------------	------------	---	---

**XXVI.09 SPALATORIE**

180	SPALATOREASA	gradatia.5		G	1 VACANT
181	SPALATOREASA CU GESTIUNE	gradatia.5.		G	1
182	SPALATOREASA	gradatia 1		G	1 VACANT

TOTAL POSTURI:  
 POSTURI SERVICII SPITALICESTI  
 DIN CARE POSTURI FINANTATE DIN "TRANSFERURI"

182

182

5



*[Handwritten signature in blue ink]*



MANAGER,  
 CONS. JUR. PANDELE VICTOR

DIRECTOR FINANCIAR CONTABIL,  
 EC. TURCU MAGDALENA

COMP. R. U. N. O. S.  
 EC. SIRBU DANIELA

*[Handwritten signature in blue ink]*

Anexa 2 H.C. 102 / 2017

APROBAT



CENTRALIZATOR PE CATEGORII DE PERSONAL

CATEGORII DE PERSONAL		NUMAR POSTURI			
		NORMAT	SUPLIMENTAT CONSILIUL LOCAL AZUGA	EXISTENT STAT FUNCTII	OCUPATE
I	POSTURI CONFORM OMSP nr.1778/2006, modificat prin Ord.1224/2010	271	1	192	143
	<b>Medici (inclusiv medici rezidenti/post) din care:</b>	<b>32</b>	<b>0</b>	<b>23</b>	<b>16</b>
	medici rezidenti			4	4
	<i>sectia ortopedie-traumatologie</i>	8		7	5
	din care medici rezidenti			1	1
	<i>sectia recuperare, medicina fizica si balneologie</i>	8		3	3
	din care medici rezidenti				
	<i>compartiment medicina interna</i>	2		2	1
	din care medici rezidenti			1	1
	<i>compartiment ATI</i>	3		3	3
	din care medici rezidenti			1	1
	<i>compartiment infectii asociate asistentei medicale</i>	2		2	0
	din care medici rezidenti				
	<i>ambulatoriu ortopedie-traumatologie</i>	1		1	1
	din care medici rezidenti				
	<i>ambulatoriu recuperare</i>	1		1	
	din care medici rezidenti				
	<i>ambulatoriu medicina interna</i>	1		1	
	din care medici rezidenti				
	<i>laborator analize medicale-posturi fixe</i>	2		2	2
	din care medici rezidenti			1	1
	<i>laborator radiologie si imagistica medicala fixe</i>	3		1	1
	din care medici rezidenti				
	<i>spitalizare de zi</i>	1			
	<b>Alt personal sanitar superior, din care:</b>	<b>6</b>	<b>1</b>	<b>5</b>	<b>5</b>
	- <i>farmacisti</i>	1	1	2	2
	din care farmacist rezident		0	0	0
	- chimisti, biologi, biochimisti	3		1	1
	- prof.CFM,kinetoterapeut	2		2	2
	- psihologi				
	<b>Structura de management al calitatii-posturi fixe</b>	<b>3</b>		<b>3</b>	<b>0</b>
	<b>Personal sanitar mediu, din care:</b>	<b>122</b>	<b>0</b>	<b>71</b>	<b>58,5</b>
	sectia ortopedie-traumatologie	20		14	14
	chirurgie artroscopica	1		1	1
	compartiment prevenire infectii nosocomiale	1		1	0,5
	spitalizare de zi	8		1	
	sectia recuperare, medicina fizica si balneologie	21		13	8
	compartiment medicina interna	6		6	6
	compartiment ATI+UTS	7		5	5
	ambulatoriu ortopedie-traumatologie	1		1	1
	ambulatoriu recuperare	1		1	1
	ambulatoriu medicina interna	1		1	0
	laborator analize medicale	4		4	4
	laborator radiologie si imagistica medicala	14		4	4
	laborator recuperare, medicina fizica si balneologie	8		8	6
	Bloc operator	13		6	3
	Sterilizare	5		1	1
	Farmacie	3		2	2
	Ambulanta	3			
	<b>Statisticieni, registratori medicali</b>	<b>5</b>		<b>2</b>	<b>2</b>
	<b>Personal auxiliar sanitar, din care:</b>	<b>66</b>	<b>0</b>	<b>48</b>	<b>34</b>
	<b>Total - infirmiere din care:</b>	<b>28</b>	<b>0</b>	<b>21</b>	<b>16</b>
	sectia ortopedie-traumatologie+chirurgie	8		8	6
	spitalizare de zi	3		2	
	sectia recuperare, medicina fizica si balneologie	9		5	5

compartiment medicina interna	3		3	3
compartiment ATI+UTS	4		1	1
ambulatoriu ortopedie-traumatologie				
ambulatoriu recuperare				
ambulatoriu medicina interna				
laborator analize medicale				
laborator radiologie si imagistica medicala				
bloc operator	1		2	1
<b>Total ingrijitoare, din care:</b>	<b>25</b>	<b>0</b>	<b>19</b>	<b>13</b>
sectia ortopedie-traumatologie+chirurgie	11		8	6
sectia recuperare, medicina fizica si balneologie	7		6	3
compartiment medicina interna	4		3	2
compartiment ATI			0	
ambulatoriu ortopedie-traumatologie				
ambulatoriu recuperare				
ambulatoriu medicina interna				
laborator analize medicale	2		1	1
laborator radiologie si imagistica medicala				
farmacie	1		1	1
- spalatorese	3		3	2
- brancardieri	6		4	2
- soferi autosanitare	3		1	1
- ambulanti				
<b>Personal paza</b>				
<b>Garderobieri</b>	<b>1</b>			
<b>Personal TESA, din care:</b>	<b>16</b>		<b>15</b>	<b>13,5</b>
- secretar dactilograf	1		1	0
<b>Muncitori, din care:</b>	<b>26</b>	<b>0</b>	<b>17</b>	<b>16</b>
-muncitori intretinere, reparatii etc	20		11	12
- muncitori bloc alimentar	6		6	4
<b>II</b>				
PERSONAL INCADRAT IN CENTRE DE SANATATE MINTALA CONFORM OMS nr.375/2006				
<b>Medici</b>				
<b>Alt personal sanitar superior</b>				
<b>Personal sanitar mediu</b>				
<b>Personal sanitar auxiliar</b>				
<b>III</b>				
PERSONAL INCADRAT CONFORM OMSP nr.916/2006 (SPCIN)				
<b>Medici</b>				
<b>Personal sanitar mediu</b>				
<b>Personal sanitar auxiliar</b>				
<b>Muncitori</b>				
<b>IV</b>				
PERSONAL INCADRAT CONFORM OMSP nr.1706/2007(UPU,CPU)				
<b>Medici</b>				
<b>Alt personal sanitar superior</b>				
<b>Personal sanitar mediu</b>				
<b>Registratori medicali</b>				
<b>Personal sanitar auxiliar,din care:</b>				
- infirmiere				
- ingrijitoare				
- brancardieri				
<b>Personal TESA</b>				
<b>V</b>				
<b>MEDICI SI FARMACISTI REZIDENTI (fara post)</b>				
<b>TOTAL</b>	<b>271,0</b>	<b>1,0</b>	<b>182,0</b>	<b>143,0</b>

MANAGER,  
CONS.JUR PANDELE VICTOR

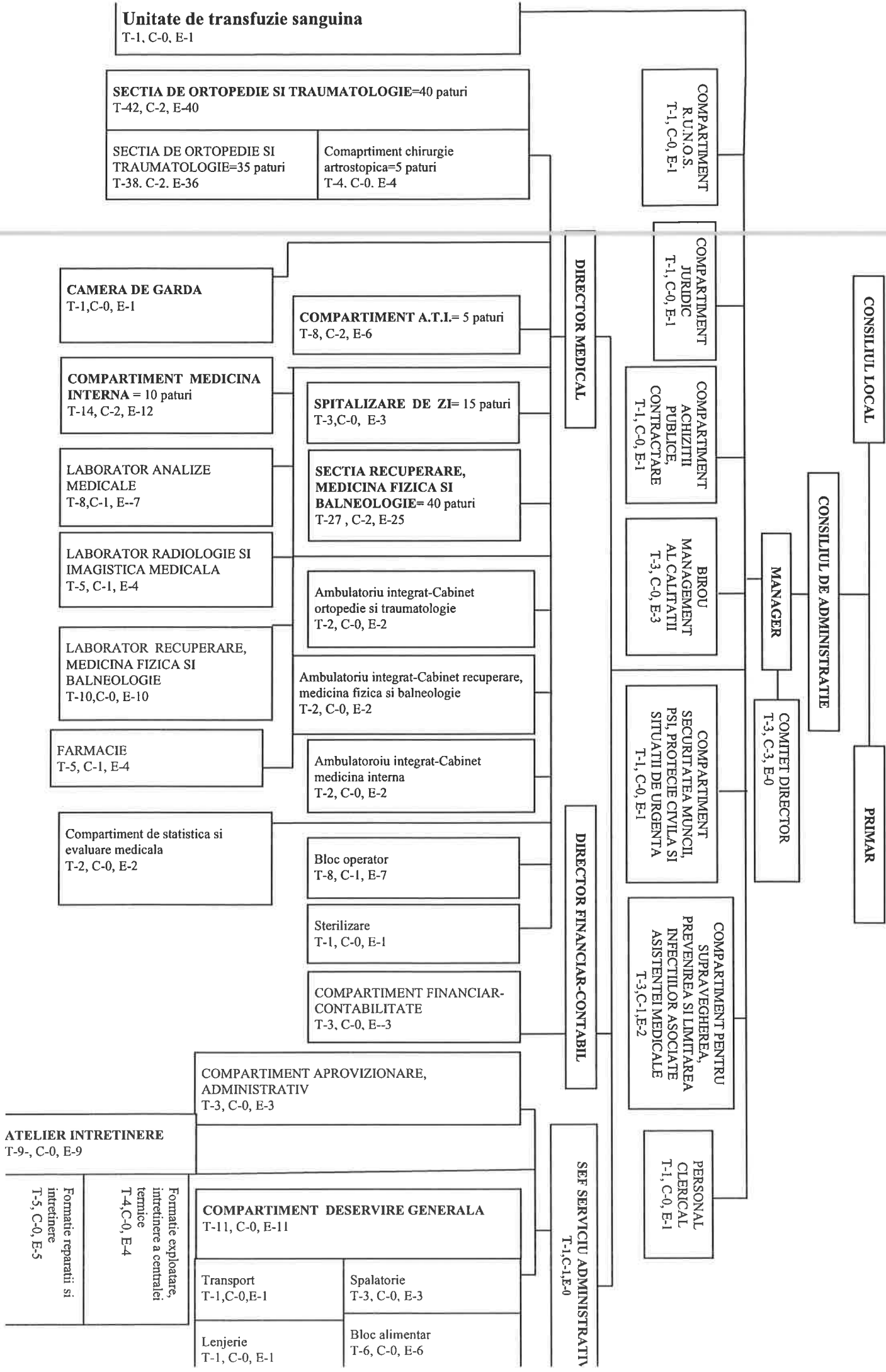


DIRECTOR FINANCIAR CONTABIL,  
EC.TURCU MARIA MGDALENA

COMP.RUNOS  
EC.SIRBU DANIELA

# ORGANIGRAMA SPITALUL DE ORTOPIEDIE SI TRAUMATOLOGIE AZUGA

*Actualizat 3 la 14.01.2017*



<b>TOTAL GENERAL</b>	<b>182</b>	<b>posturi</b>
din care:		
<b>Total personal contractual:</b>	<b>182</b>	<b>posturi</b>
<b>Funcții de conducere</b>	<b>17</b>	<b>posturi</b>
<b>Funcții de executie</b>	<b>165</b>	<b>posturi</b>

Legenda: T= Total posturi  
C= Funcții de conducere  
E= Funcții de executie



MANAGER  
CONS. JUR. PANDELE VICTOR



DIRECTOR FINANCIAR CONTABIL,  
EC. TURCU MARIA MAGDALENA

COMP. RUNOS,  
EC. SIRBU DANIELA