

4. CUTREMUR

- ✓ Adăpostiți-vă imediat într-un loc sigur și rămâneți calm până la încetarea cutremurului.
- ✓ Nu utilizați liftul.
- ✓ Adăpostiți-vă sub o masă, un birou sau o piesă solidă de mobilier și țineți-vă bine de aceasta.
- ✓ Îndepărtați-vă de ferestre, geamuri, oglinzi, biblioteci, mobile înalte, aparate de iluminat.
- ✓ Dacă sunteți în scaun cu roțile, blocați roțile și protejați-vă capul și ceafa.

4. EARTHQUAKE

- ✓ *Get to a safe place immediately and stay calm until the earthquake ends.*
- ✓ *Do not use the elevator.*
- ✓ *Shelter under a table, desk, or solid piece of furniture and hold on to it.*
- ✓ *Move away from windows, mirrors, libraries, high furniture, lighting fixtures.*
- ✓ *If you are in a wheelchair, lock the wheels and protect your head and neck.*



Consiliul Județean
Caraș-Severin



Inspectoratul pentru Situații de Urgență
"Semenic" al Județului Caraș-Severin



Primăria Orașului Vârșet



Agenția de Dezvoltare Intercomunitară pentru
Managementul Situațiilor de Urgență
ADIVEST

eMS code RORS 283

Bugetul total: 1.492.546,64 Eur

Cofinanțarea UE: 1.268.664, 64 Eur

Perioada de implementare: 06.08.2019 - 05.08.2021



Protejăm mediul! We protect the environment!
Toți avem șanse egale! We all have equal chances!

Interreg - IPA CBC România - Serbia



UNIUNEA EUROPEANĂ

Cooperare dincolo de frontiere.

Programul Interreg-IPA de Cooperare Transfrontalieră Romania-Serbia este finanțat de Uniunea Europeană prin Instrumentul de Asistență pentru Preaderare (IPA II) și cofinanțat de statele partenere în program.



Protecția mediului și
managementul riscului

Titlul proiectului: Rețea comună durabilă pentru situațiile de urgență din Banat
cod e-MS: RORS 283
Editorul materialului: Consiliul Județean Caraș-Severin
Data publicării: ianuarie 2020

Conținutul acestui material nu reprezintă în mod necesar poziția oficială a Uniunii Europene.
Pentru eventuale sesizări, contactați: romania-serbia@mdrap.ro

www.romania-serbia.net

Interreg - IPA CBC România - Serbia



UNIUNEA EUROPEANĂ

**Rețea comună durabilă pentru situațiile de urgență
din Banat**

**Sustainable Joint Network of the Emergency Situations
in Banat**



**AJUTĂ-NE SĂ TE SALVĂM!
HELP US TO SAVE YOU!**



Consiliul Județean
Caraș-Severin



Inspectoratul pentru Situații de Urgență
"Semenic" al Județului Caraș-Severin



Primăria Orașului Vârșet



Agenția de Dezvoltare Intercomunitară pentru
Managementul Situațiilor de Urgență
ADIVEST

Dacă este nevoie de asistență medicală sună cât mai repede la 112!
If medical assistance is needed, call 112 as soon as possible.

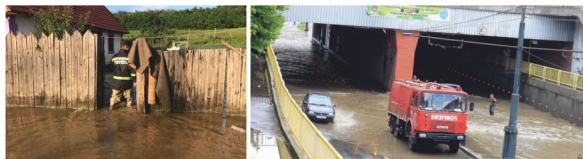


1. INUNDAȚII

- ✓ Interesați-vă la primărie asupra zonelor inundabile.
- ✓ Nu vă construiți casa în zone inundabile.
- ✓ Dacă este necesară evacuarea, deplasați-vă imediat spre o zonă înaltă din apropiere, precizată de autorități.
- ✓ Dacă ați fost surprins de viitură, urcați-vă către pod sau pe acoperiș, până la sosirea echipelor de salvare.
- ✓ Nu atingeți echipamentele electrice dacă sunteți ud sau stați în apă.

1. FLOODS

- ✓ *Inquiry at the town hall on the flood zones in the locality.*
- ✓ *Do not build your house in flood zones.*
- ✓ *If evacuation is required, immediately move to a nearby high area, as specified by the authorities.*
- ✓ *If you were caught by the flood, climb to the bridge or onto the roof, until rescue teams arrive.*
- ✓ *Do not touch electrical equipment if you are wet or standing in water.*

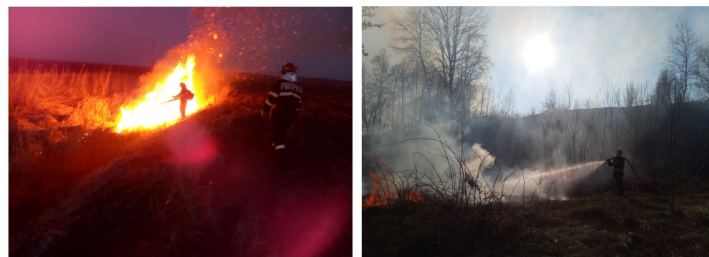


2. INCENDII

- ✓ Se recomandă instalarea detectoarelor de fum, pot reduce la jumătate numărul victimelor.
- ✓ Țineți materialele combustibile la distanță față de sobe; izolați soba față de podea și pereți
- ✓ Se interzice folosirea chibriturilor, lumânărilor, lămpilor cu petrol în: depozite de furaje, grajduri, magazii, poduri etc.
- ✓ Arderea miriștilor se face cu permis de lucru cu foc de la primărie.
- ✓ Dacă ușa e rece: Deschideți încet ușa și asigurați-vă că incendiul/fumul nu blochează căile de evacuare; altfel, rămâneți înăuntru.

2. FIRES

- ✓ *It is recommended to install smoke detectors, they can halve the number of victims.*
- ✓ *Keep combustible materials away from stoves; insulate the stove against the floor and walls.*
- ✓ *It is forbidden to use matches, candles, oil lamps in: feed stores, stables, warehouses, bridges, etc.*
- ✓ *The burning of the stubbles is done with a work with fire permit from the town hall.*
- ✓ *If the door is cold: Slowly open the door and make sure the fire/smoke does not block the escape routes; otherwise, stay inside.*



3. FURTUNA

- ✓ Nu te întinde pe pământ.
- ✓ Dacă te afli în pădure, caută o zonă cu copaci mai puțin înalți.
- ✓ În situația unei victime lovite de trăsnet, verificați următoarele:
 - Respirația: dacă nu respiră, începe resuscitarea prin metoda gură la gură.
 - Puls: dacă victima are puls și respiră, caută alte vătămări: arsuri, vătămări ale sistemului nervos, oase rupte, pierderi de auz sau vedere.

3. STORM

- ✓ *Do not lie on the ground.*
- ✓ *If you are in the woods, look for an area with less tall trees.*
- ✓ *In the event of a victim struck by lightning, check the following.*
 - Breathing: *If the victim does not breathe, initiate mouth to mouth resuscitation.*
 - Pulse: *if the victim has a pulse and breathes, look for other injuries: burns, injuries of the nervous system, broken bones, hearing or sight loss.*

