

JUDEȚUL TIMIS

Unitatea administrativ-teritorială: COMUNA FIBIS
 COD FISCAL: 16587476
 FORMULAR

I - Credite de angajament

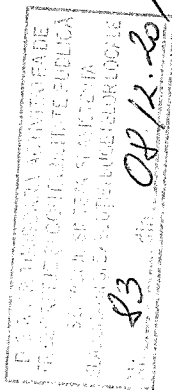
ANUL 2017

14

PROGRAMUL DE INVESTIȚII PUBLICE
 PE GRUPE DE INVESTIȚII ȘI SURSE DE FINANȚARE

HOTARARE NR. 73 din 29.09.2017

CAPITOL/ GRUPA/ SURSA	I/II	TOTAL 2017	TRIMESTRE			
			TRIM.I 2017	TRIM.II 2017	TRIM.III 2017	TRIM.IV 2017
0	1	2	3	4	5	6
1. Total surse de finanțare	I	3001,50	608	656,50	987	750
02 Buget local	I	3001,50	608	656,50	987	750
din care:	II					
7101 Active fixe	II					
A. Obiective (proiecte) de investiții în continuare	II	1250	400	400	400	200
TOTAL GENERAL						
1. Total surse de finanțare	I					
	II	1250	400	400	250	200
02 Buget local	I					
din care:	II	1250	400	400	250	200
7101 Active fixe	I					
	II	1250	400	400	250	200
B. Obiective (proiecte) de investiții noi	II	1652	192	223	697	540
TOTAL GENERAL						
1. Total surse de finanțare	I					
	II	1652	192	223	697	540
02 Buget local	I					
din care:	II	1652	192	223	697	540
7101 Active fixe	I					
	II	1652	192	223	697	540
C. Alte cheltuieli de investiții	II	99,50	16	33,50	40	10
TOTAL GENERAL						
1. Total surse de finanțare	I					



02 Buget local	II		99,50	16	33,50	40	10
din care:	I						
7101 Active fixe	II		99,50	16	33,50	40	10
	I						
	II		99,50	16	33,50	40	10
b. dotari independente			29,50	16	13,50		
TOTAL GENERAL							
1. Total surse de finanțare	I						
	II		29,50	16	13,50		
01 Buget local	I						
din care:	II		29,50	16	13,50		
7101 Active fixe	I						
	II		29,50	16	13,50		
c. cheltuieli aferente studiilor de fezabilitate si alte studii			70		20	40	10
TOTAL GENERAL							
1. Total surse de finanțare	I						
	II		70		20	40	10
02 Buget local	I						
din care:	II		70		20	40	10
7101 Active fixe	I						
	II		70		20	40	10
	I						
CAPITOL 51.02.71							
TOTAL GENERAL			20,50	12	8,50		
1. Total surse de finanțare	I						
	II		20,50	12	8,50		
02 Buget local	I						
din care:	II		20,50	12	8,50		
7101 Active fixe	I						
	II		20,50	12	8,50		
71.01.03 AER CONDITIONAT			-13,5	10	3,50	-13,5	
71.01.02 MASINA DE TUNS IARBA			20,50	2	5	13,50	
7103 Reparatii capitale							
C. Alte cheltuieli de investitii			20,50	12	8,50		
TOTAL GENERAL							
1. Total surse de finanțare	I						
	II		20,50	12	8,50		
02 Buget local	I						
din care:	II		20,50	12	8,50		
71.01.03 AER CONDITIONAT			0	10	3,50	-13,5	

71.01.02 MASINA DE TUNS IARBA			20,50	2	5	13,50
b. dotari independente			20,50	12	8,50	
TOTAL GENERAL						
1. Total surse de finanțare	<i>I</i>					
	<i>II</i>	20,50		12	8,50	
01 Buget local	<i>I</i>					
din care:	<i>II</i>	20,50		12	8,50	
5102 Transferuri de capital	<i>I</i>					
56 Proiecte cu finanțare din fonduri externe nerambursabile	<i>I</i>					
71.01.03 AER CONDITIONAT		0	10	3,50	-13,5	
71.01.02 MASINA DE TUNS IARBA	<i>I</i>	20,50	2	5	13,50	
CAPITOL 65.02.71						
TOTAL GENERAL		45	4	8	33	
1. Total surse de finanțare	<i>I</i>					
	<i>II</i>	45	4	8	33	
02 Buget local	<i>I</i>					
din care:	<i>II</i>	45	4	8	33	
7101 Active fixe	<i>II</i>	45	4	8	33	
71.01.30 AMENAJAT SCARA EXT. EVACUARE GRADINITA	<i>I</i>	6	3	3		
71.01.03 TABLA INTERACTIVA CU ACCESORII		9	4	5		
71.01.30 SF REABIL..MODERN SI ECHIP..INFRASTR.EDUC.GR		30			30	
B. Obiective (proiecte) de investitii noi		6	3	3		
TOTAL GENERAL						
1. Total surse de finanțare	<i>I</i>	6	3	3		
7101 Active fixe	<i>I</i>					
02 Buget local	<i>I</i>					
din care:	<i>II</i>	6	3	3		
7101 Active fixe	<i>I</i>	6	3	3		
71.01.30 AMENAJAT SCARA EXT. EVACUARE GRADINITA	<i>I</i>	6	3	3		
C. Alte cheltuieli de investitii		39	4	5	30	
TOTAL GENERAL						
1. Total surse de finanțare	<i>II</i>	39	4	5	30	
02 Buget local	<i>I</i>					
din care:	<i>II</i>	39	4	5	30	
7101 Active fixe -	<i>II</i>	39	4	5	30	
71.01.03 TABLA INTERACTIVA CU ACCESORII		9	4	5		
71.01.30 SF REABIL..MODERN SI ECHIP..INFRASTR.EDUC.GR		30			30	
b. dotari independente		9	4	5	30	
TOTAL GENERAL Buget local		9	4	5		

13 PD

71.01.03 TABLA INTERACTIVA CU ACCESORII									
c. cheltuieli aferente studiilor de fezabilitate si alte studii	II		4	5					
TOTAL GENERAL-Buget local			4	5					
71.01.30 SF REABIL.MODERN SI ECHIP.INFRASTR.EDUC.GR	II								30
									30
									30
CAPITOL 70.02.71									
TOTAL GENERAL			362	420	873	700			
1. Total surse de finantare	I								
	II		362	420	873	700			
02 Buget local	I								
din care:	II		362	420	873	700			
7101 Active fixe	II		362	420	820	700			
71.01.01 EXTINDERE SI MODERNIZ. MAG.UNIV. CU ETAJ			250	200	250	200			
71.01.01 AMENAJAT SANTURI SI PODETE			840	100	400	340			
71.01.01 ILUMINAT IN PUZ			80	30	15				
71.01.01 SF,PROIECT SI EXECUTIE CASA FUNERARA			400	50	150	150			
71.01.01 MODERNIZARE IMOBIL NR 41(FOSTA BRUTARIE)			88	20	48				
71.01.01 REABILITARE PARC JOACA			7	7					
71.01.30 REACTUALIZARE PUG			40	20	10	10			
A. Obiective (proiecte) de investitii in continuare			900	250	250	200			200
TOTAL GENERAL									
1. Total surse de finantare	I								
	II		250	200	250	200			200
02 Buget local	I								
din care:	II		250	200	250	200			200
7101 Active fixe	II								
71.01.01 EXTINDERE SI MODERNIZ. MAG.UNIV. CU ETAJ			250	200	250	200			200
B. Obiective (proiecte) de investitii noi			1415	112	613	490			490
TOTAL GENERAL									
1. Total surse de finantare	II		1415	112	560	490			490
02 Buget local din care :	II		1415	112	560	490			490
7101 Active fixe	II		1415	112	560	490			490
71.01.01 AMENAJAT SANTURI SI PODETE			840	100	400	340			
71.01.01 ILUMINAT IN PUZ			80	30	15				
71.01.01 SF,PROIECT SI EXECUTIE CASA FUNERARA			400	50	150	150			
71.01.01 MODERNIZARE IMOBIL NR 41(FOSTA BRUTARIE)			88	20	48				
71.01.01 REABILITARE PARC JOACA			7	7					

C. Alte cheltuieli de investitii		40	20	10	10
TOTAL GENERAL					
1. Total surse de finantare	II	40	20	10	10
02 Buget local	I				
din care:	II	40	20	10	10
7101 ACTIVE FIXE	II	40	20	10	10
c. cheltuieli aferente studiilor de fezabilitate si alte studii	II	40	20	10	10
TOTAL GENERAL		40	20	10	10
1. Total surse de finantare	I				
	II	40	20	10	10
02 Buget local	I				
din care:	II	40	20	10	10
7101 Active fixe	I	40	20	10	10
71.01.30 REACTUALIZARE PUG	I	40	20	10	10
CAPITOL 74.02.71	I	40	20	10	10
TOTAL GENERAL		0	50	-50	-50
1. Total surse de finantare	I				
	II	0		50	-50
02 Buget local	I				
din care:	II	0		50	-50
7101 Active fixe	I	0		50	-50
71.01.01 SF,PR. SI EXEC.RETEA DE CANAL. IN LOC.FIBIS	I	0		50	-50
B. Obiective (proiecte) de investitii noi		0		50	-50
TOTAL GENERAL					
1. Total surse de finantare	II	0		50	-50
02 Buget local	II	0		50	-50
din care:	I				
7101 Active fixe	II	0		50	-50
71.01.01 SF,PR. SI EXEC.RETEA DE CANAL. IN LOC.FIBIS	I	0		50	-50
CAPITOL 84.02.71					
TOTAL GENERAL		581	230	220	131
1. Total surse de finantare	I				
	II	581	230	220	131
02 Buget local	I				
din care:	II	581	230	220	131
7101 ACTIVE FIXE		581	230	220	131
71.01.01 ASFALTARE STRAZI IN INTRAV.LOC. FIBIS		350	150	200	
71.01.01 SF,PR. SI EXEC.MODER. STRAZI IN COM.FIBIS		231	80	20	131

7103 Reparatii capitale									
A. Obiective (proiecte) de investitii in continuare	I		350	150	200				
TOTAL GENERAL									
1. Total surse de finantare	I		350	150	200				
	II								
02 Buget local	I		350	150	200				
din care:	II								
51.02 Transferuri de capital	I								
55.01 Transferuri interne, din care:	I								
71.01 ACTIVE FIXE	I		350	150	200				
71.01.01 ASFALTARE STRAZI IN INTRAV.LOC.FIBIS	I		350	150	200				
B. Obiective (proiecte) de investitii noi			231	80	20	131			
TOTAL GENERAL									
1. Total surse de finantare	I		231	80	20	131.00			
	II								
02 Buget local	I		231	80	20	131			
din care:	II								
7101 ACTIVE FIXE	II		231	80	20	131.00			
71.01.01 SF,PR. SI EXEC.MODER. STRAZI IN COM.FIBIS			231	80	20	131			

ORDONATOR DE CREDITE
CARCEA GHEORGHE DOREL



CONTABIL
BORCA ADRIANA