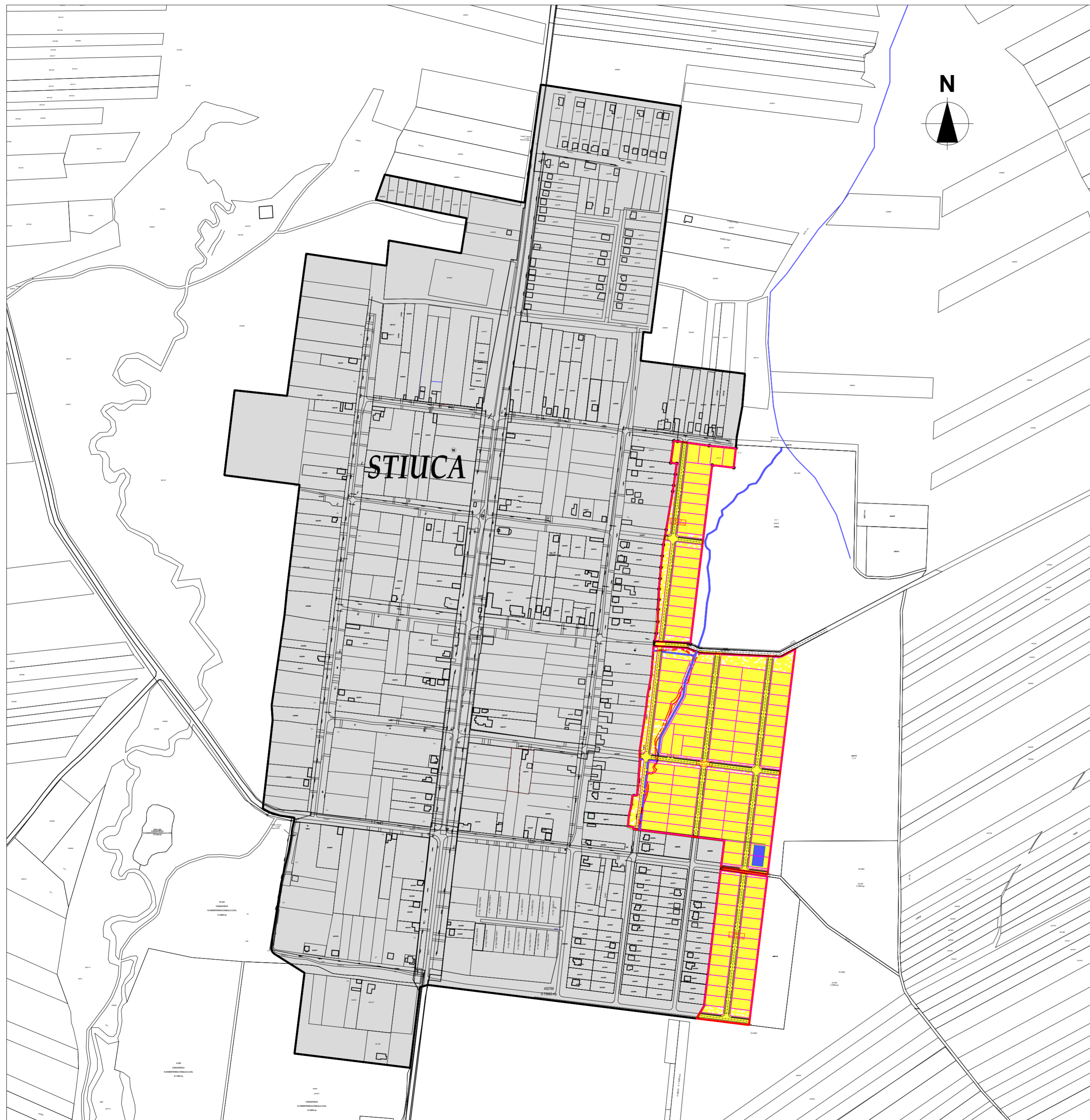


PLAN URBANISTIC ZONAL

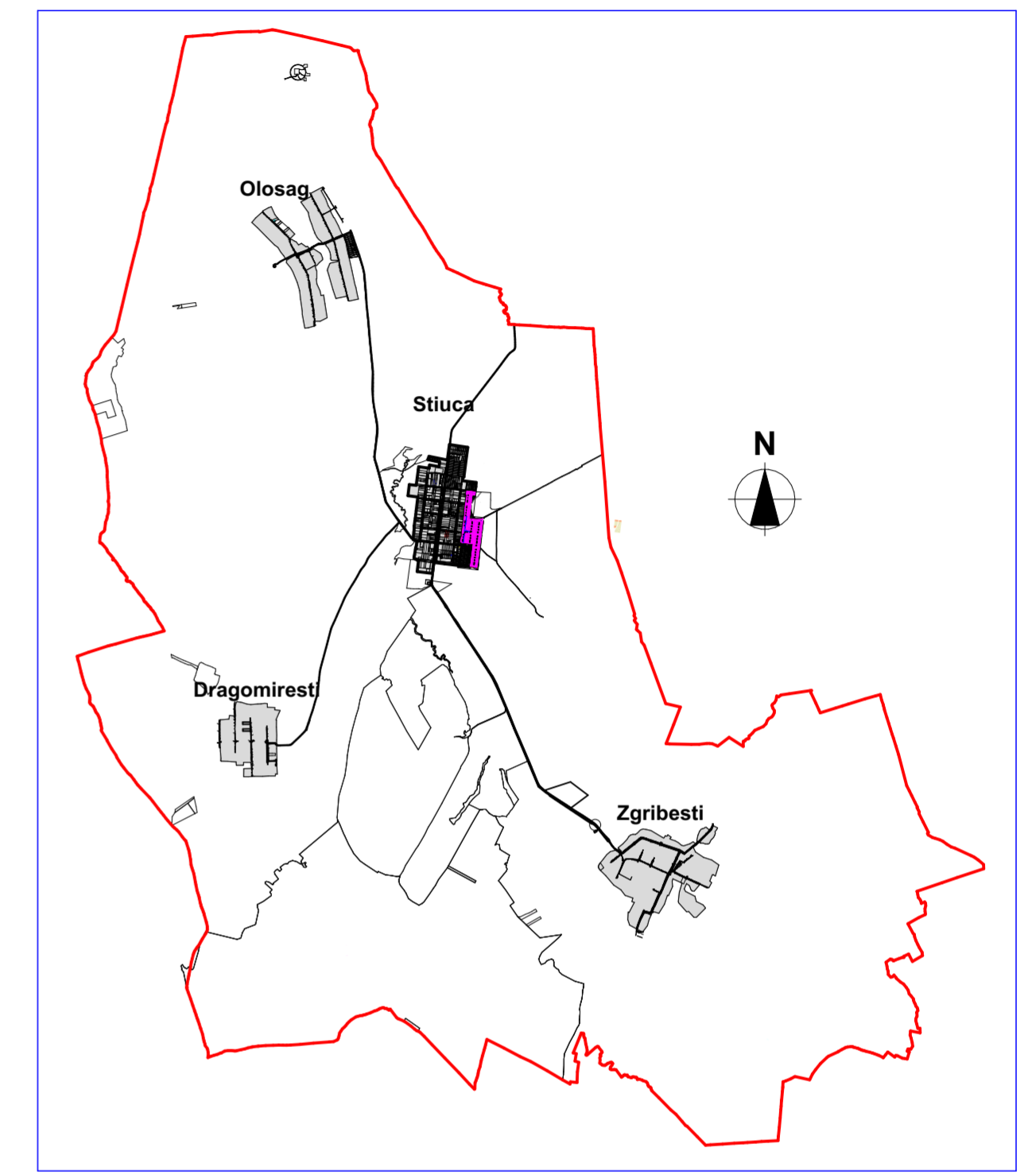
ZONA DE LOCUINTE SI FUNCTIUNI COMPLEMENTARE

jud. TIMIS, com. STIUCA, loc. STIUCA, EXTRAVILAN,
CF 404111, CF 404171, CF 404277 STIUCA



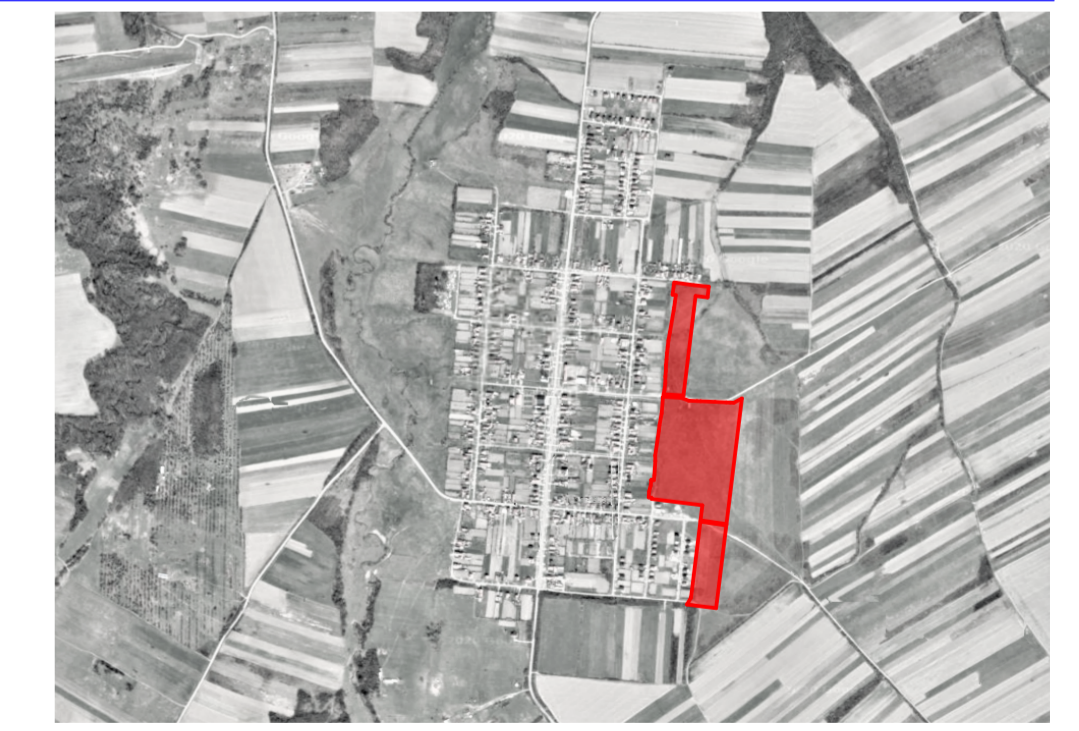
INCADRARE IN LOCALITATE

1:5000



INCADRARE IN ZONA

1:80000



ACEST PROIECT SI INFORMATIILE CUPRINSE IN EL NU POT FI COPIATE, REPRODUSE SAU UTILIZATE, PARTIAL SAU IN INTREGIME, DECAT CU ACORDUL SCRIS AL SC atelier TREI SRL SI NU VOR FI FOLOSITE IN ALT SCOP DECAT CEL PENTRU CARE AU FOST ELABORATE

	Proiectant:	s.c. atelier TREI s.r.l. C.U.I. RO 15897266	Beneficiar:	PRIMARIA COMUNEI STIUCA	Nr. pr.:	182/2020	
	Sef proiect:	arh. Cosmin Sandu BLOJU	Scara:	1:5000	Faza:	P.U.Z.	
Proiectat:	arh. Laurentiu STOIAN	Data:	APR. 2020	Titlul plansei:	INCADRARE IN TERITORIU	Nr. pl.:	182 U01
Intocmit:	arh. Laurentiu STOIAN						
Verificat:	arh. Cosmin Sandu BLOJU						